

Uputstvo za upotrebu IPC-5N302EL-H3 IP kamera

Mere opreza!

Ne pokušavajte da rastavljate kameru, sve promene ili modifikacije u strukturi ovog proizvoda mogu da ponište pravo na garanciju! Koristite kameru pažljivo! Nemojte koristiti jake deterdžente ili abrazivna sredstva prilikom čišćenja kućišta kamere! Prilikom čišćenja kamere, brišite pažljivo, koristite tkaninu za čišćenje objektivna ili parče pamučne vate obložene etanolom! Ne izlagati kameru direktno ka suncu ili svetlim objektima. Bez obzira da li se kamera koristi ili ne! Ne koristiti kameru u uslovima izvan vrednosti navedene temperature i izvora električne energije! Ne postavljati blizu objekta sa snažnim izvorom elektromagnetnog zračenja, među kojima su i radio aparati, mobilni telefoni, itd.

Povezivanje:

Kamera sadrži dva priključka, jedan za napajanje, a drugi za povezivanje na računarsku mrežu (analogni video izlaz ne postoji). Povežite kameru sa jednosmernim napajanjem i obratite pažnju na polaritet. Vodite računa da je kamera priključena na odgovarajući strujni ispravljač. U slučaju korišćenja neispravnog / neodgovarajućeg ispravljača, može doći do kvara kamere. Zatim mrežnim kablom povežite kameru sa ruterom ili switch uređajem. Vodite računa da je IP adresa uređaja u istoj LAN mreži sa ruterom, standardna IP adresa IP kamere je 192.168.1.10.

Konfigurisanje kamere:

Za konfigurisanje kamere potrebno je instalirati softver koji možete preuzeti sa interneta ili ga možete naći na CD disku koji ste dobili uz kameru. Softver na CD disku se nalazi na sledećoj putanji: CD->English->Software. Tu odaberite i pokrenite Upgrade Tool da biste instalirali program na Vaš računar. Kada se instalacija završi, pokrenite program Upgrade Tool, pritisnite "IP Search" i biće Vam prikazana IP adresa vaše kamere.



Upgrade Tool prozor

Da biste konfigurisali kameru, odaberite željenu kameru, i sa desne strane unesite željene parametre.

Fabrički podrazumevana podešavanja IP parametara:

IP adresa: 192.168.1.10
Subnet Mask: 255.255.255.0
Gateway: 192.168.1.1
User name (korisničko ime): admin
Password (lozinka): bez lozinke (prazno polje)



Konfigurisanje kamere

Ovaj uređaj koristi 12V DC izvor napajanja. Obavezno je korišćenje stabilisanog strujnog ispravljača od 12V DC!



Tehnički podaci:

• Objektiv: 4.0 mm / F 1.8 • IR diode 30 kom. 5 mm (prečnik) • Domet u mraku: 30 m • Senzor slike: 1/3" Micron Technology, 1.3 megapixel CMOS senzor • Rezolucija: 1280x960 (Horiz. x Vert.) • Frame rate (slika u sekundi): 50Hz:18fps (1280x960);60Hz:18fps (1280x800) • Protokoli: TCP/IP,HTTP,DHCP,DNS,DDNS, PPPoE, SMT,NT, (HTTPS,SIP,802.1x,IPv6 optional) • Signal šuma: 44db • Podešavanje slike: saturacija, osvetljenje, kontrast • Minimalno osvetljenje: u boji: 0.6Lux @(F1.2,AGC ON), 0 LUX sa IR; Crno belo: 0.08Lux @(F1.2,AGC ON),0 LUX sa IR • Kašnjenje u LAN mreži: 0.5 sek. • Video kompresija: H.264 • Računarska mreža: 1xRJ45, 10/100Mb ethernet • Radna temperatura: -10 C ~ +60 C, vlažnost vazduha 90% MAX • Zaštita: IP65 •



Karakteristike:

1. Pouzdanost i kompatibilnost
2. Napredni H.264 visoki nivo kompresije
3. Slika visoke rezolucije
4. Podrška za nekoliko tipa servera, IP address, DDNS, cloud.
5. Podrška za dual stream, cloud tehnologija.
7. Podrška iPhone, Windows Mobile, BlackBerry, Symbian, Android monitoring.
8. Podrška za razne internet pretraživače, kao što su IE, Chrome.
9. Može da se povezuje sa HVR/NVR
10. Podrška ONVIF2.0

Upravljanje iz Internet Explorera

Otvorite Internet Explorer, zatim ukucajte IP adresu i pritisnite enter, ukucajte korisničko ime i lozinku. Sada možete da pristupite vašoj IP kameri.



Prikaz pre prijave (gore) i posle (dole) prijave.



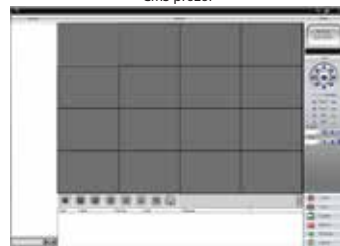
Instaliranje CMS programa za monitoring

Idite na sledeću putanju na CD disku: CD->English->Software i pronađite CMS.exe. Pokrenite CMS.exe i instalirajte program na Vaš računar. Kada se instalacija završi pokrenite CMS program. Standardno korisničko ime i lozinka su: Korisničko ime: super
Lozinka: bez lozinke (prazno polje)



Da biste dodali kameru za pregled idite na System->Device manage. Tu dodajte Vaš uređaj manuelno (Add device) ili preko IP adrese (IP search). Nakon dodavanja, podesite željene parametre.

CMS prozor



Uputstvo za upotrebu IPC-5N302EL-H3 IP kamera

Mere opreza!

Ne pokušavajte da rastavljate kameru, sve promene ili modifikacije u strukturi ovog proizvoda mogu da ponište pravo na garanciju! Koristite kameru pažljivo! Nemojte koristiti jake deterdžente ili abrazivna sredstva prilikom čišćenja kućišta kamere! Prilikom čišćenja kamere, brišite pažljivo, koristite tkaninu za čišćenje objektivna ili parče pamučne vate obložene etanolom! Ne izlagati kameru direktno ka suncu ili svetlim objektima. Bez obzira da li se kamera koristi ili ne! Ne koristiti kameru u uslovima izvan vrednosti navedene temperature i izvora električne energije! Ne postavljati blizu objekta sa snažnim izvorom elektromagnetnog zračenja, među kojima su i radio aparati, mobilni telefoni, itd.

Povezivanje:

Kamera sadrži dva priključka, jedan za napajanje, a drugi za povezivanje na računarsku mrežu (analogni video izlaz ne postoji). Povežite kameru sa jednosmernim napajanjem i obratite pažnju na polaritet. Vodite računa da je kamera priključena na odgovarajući strujni ispravljač. U slučaju korišćenja neispravnog / neodgovarajućeg ispravljača, može doći do kvara kamere. Zatim mrežnim kablom povežite kameru sa ruterom ili switch uređajem. Vodite računa da je IP adresa uređaja u istoj LAN mreži sa ruterom, standardna IP adresa IP kamere je 192.168.1.10.

Konfigurisanje kamere:

Za konfigurisanje kamere potrebno je instalirati softver koji možete preuzeti sa interneta ili ga možete naći na CD disku koji ste dobili uz kameru. Softver na CD disku se nalazi na sledećoj putanji: CD->English->Software. Tu odaberite i pokrenite Upgrade Tool da biste instalirali program na Vaš računar. Kada se instalacija završi, pokrenite program Upgrade Tool, pritisnite "IP Search" i biće Vam prikazana IP adresa vaše kamere.



Upgrade Tool prozor

Da biste konfigurisali kameru, odaberite željenu kameru, i sa desne strane unesite željene parametre.

Fabrički podrazumevana podešavanja IP parametara:

IP adresa: 192.168.1.10
Subnet Mask: 255.255.255.0
Gateway: 192.168.1.1
User name (korisničko ime): admin
Password (lozinka): bez lozinke (prazno polje)



Konfigurisanje kamere

Ovaj uređaj koristi 12V DC izvor napajanja. Obavezno je korišćenje stabilisanog strujnog ispravljača od 12V DC!



Tehnički podaci:

• Objektiv: 4.0 mm / F 1.8 • IR diode 30 kom. 5 mm (prečnik) • Domet u mraku: 30 m • Senzor slike: 1/3" Micron Technology, 1.3 megapixel CMOS senzor • Rezolucija: 1280x960 (Horiz. x Vert.) • Frame rate (slika u sekundi): 50Hz:18fps (1280x960);60Hz:18fps (1280x800) • Protokoli: TCP/IP,HTTP,DHCP,DNS,DDNS, PPPoE, SMT,NT, (HTTPS,SIP,802.1x,IPv6 optional) • Signal šuma: 44db • Podešavanje slike: saturacija, osvetljenje, kontrast • Minimalno osvetljenje: u boji: 0.6Lux @(F1.2,AGC ON), 0 LUX sa IR; Crno belo: 0.08Lux @(F1.2,AGC ON),0 LUX sa IR • Kašnjenje u LAN mreži: 0.5 sek. • Video kompresija: H.264 • Računarska mreža: 1xRJ45, 10/100Mb ethernet • Radna temperatura: -10 C ~ +60 C, vlažnost vazduha 90% MAX • Zaštita: IP65 •



Karakteristike:

1. Pouzdanost i kompatibilnost
2. Napredni H.264 visoki nivo kompresije
3. Slika visoke rezolucije
4. Podrška za nekoliko tipa servera, IP address, DDNS, cloud.
5. Podrška za dual stream, cloud tehnologija.
7. Podrška iPhone, Windows Mobile, BlackBerry, Symbian, Android monitoring.
8. Podrška za razne internet pretraživače, kao što su IE, Chrome.
9. Može da se povezuje sa HVR/NVR
10. Podrška ONVIF2.0

Upravljanje iz Internet Explorera

Otvorite Internet Explorer, zatim ukucajte IP adresu i pritisnite enter, ukucajte korisničko ime i lozinku. Sada možete da pristupite vašoj IP kameri.



Prikaz pre prijave (gore) i posle (dole) prijave.



Instaliranje CMS programa za monitoring

Idite na sledeću putanju na CD disku: CD->English->Software i pronađite CMS.exe. Pokrenite CMS.exe i instalirajte program na Vaš računar. Kada se instalacija završi pokrenite CMS program. Standardno korisničko ime i lozinka su: Korisničko ime: super
Lozinka: bez lozinke (prazno polje)



Da biste dodali kameru za pregled idite na System->Device manage. Tu dodajte Vaš uređaj manuelno (Add device) ili preko IP adrese (IP search). Nakon dodavanja, podesite željene parametre.

CMS prozor

