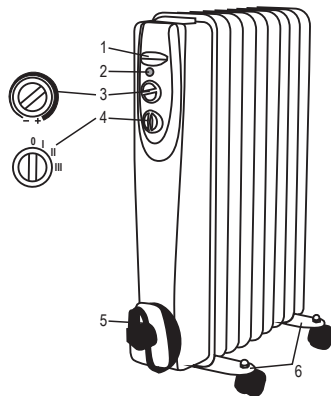


Pre prve upotrebe proizvoda obavezno pročitajte ovo uputstvo za upotrebu i sačuvajte ga. Ovaj uređaj nije namenjen za korišćenje od strane dece kao i osoba sa smanjenim psihofizičkim sposobnostima, ili sa nedostatkom iskustva u upotrebi električnih uređaja bez nadzora osobe koja se brine za njihovu bezbednost. Posebno obratiti pažnju da se mala deca ne igraju sa ovim uređajem. Ovaj uređaj je dozvoljeno koristiti samo u normalnim uslovima rada i on mora biti montiran pravilno. Pre upotrebe ovog proizvoda osoba mora biti upućena u bezbedno rukovanje i svesna svih opasnosti pri radu.

NAPOMENA: neki delovi ovog uređaja mogu biti vrel i mogu da izazovu opekotine. Pri radu treba obratiti veću pažnju u slučaju da su prisutna deca i nemoćne osobe.

Skica 1



1. upuštena drška
2. indikatorska lampica
3. termostat
4. prekidač za podešavanje snage
5. držač priključnog kabla
6. postolje sa točkovima

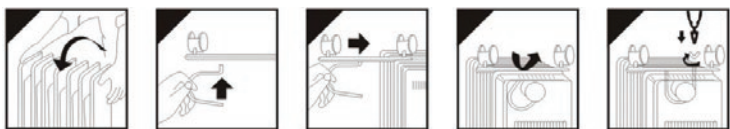
OSOBINE

Uljni radijator za zagrevanje vazduha zatvorenih prostorija • 3 jačine grejanja • ugrađen termostat • indikatorska lampica • zaštita od pregrevanja i prevrtanja • svaki radijator ispitivan pod pritiskom • upuštena drška • držač priključnog kabla.

PUŠTANJE U RAD

1. Pažljivo odstranite ambalažu da ne biste oštetili uređaj ili priključni kabel. Oštećeni uređaj je zabranjeno koristiti.
2. Upotrebljivo isključivo u suvim zatvorenim prostorijama.
3. Nakon raspakivanja, uređaj postavite na čvrstu ravnu površinu, tako da je gornji deo uređaja okrenut na dole. U ovom položaju je zabranjeno uključivati uređaj.
4. Na postolja postavite točkice, tako da zaobljeni deo bude sa gornje strane.
5. Prema skici 2 montirajte postolja na uređaj. Jedno postolje montirajte između prva dva rebra, a drugo postolje montirajte između zadnja dva rebra.
6. Radijator okrenite i postavite ga na točkove. Postavite radijator na mesto koje nema prepreka za kretanje toplog vazduha. Sačekajte 2-3 minuta da se ulje slegne.
7. Prilikom uključivanja u električnu utičnicu, prekidač treba da je u isključenom položaju.
8. Uključite uređaj u standardnu utičnicu sa uzemljenjem. Uređaj je spreman za rad.

Skica 2

**RAD UREĐAJA**

Prekidačem za odabir funkcije moguće je birati sledeće funkcije:

I / II / I+II. Za potpuno isključenje i termostat treba okrenuti u smeru suprotnom od kazaljke na satu, do kraja na levu stranu.

Termostatom je moguće podesiti željenu temperaturu prostorije. Grejanje će se uključiti ako je prekidač u nekom od položaja I, II ili I+II i ako je temperatura prostorije niža od nameštene na termostatu. Ako temperatura dostigne nameštenu temperaturu na termostatu, uređaj će se automatski isključiti i ostati isključen sve dok temperatura ne opadne ispod nameštene. Ako želite višu temperaturu, termostat pažljivo i postepeno okrećite u smeru kazaljke na satu, za smanjivanje okrećite u suprotnom smeru.

Indikatorska lampica uvek svetli ako se termostat uključio. Ukoliko termostat isključi uređaj, ni lampica neće svetleti. Zaštita od pregrevanja u slučaju pregrevanja isključuje uređaj. Uređaj isključite iz struje i ostavite ga da se ohladi (min. 30 minuta), po potrebi očistite uređaj. Ponovo uključite uređaj u struju i pokrenite ga. Ako se i tada aktivira zaštita, isključite uređaj i obratite se stručnom licu.

ČIŠĆENJE, ODRŽAVANJE

Radi optimalnog rada uređaja u zavisnosti od količine prljavštine uređaj treba redovno čistiti, najređe jednom mesečno.

1. Pre čišćenja isključite uređaj i takođe ga isključite iz strujne utičnice!
2. Ostavite ga da se ohladi (min. 30 minuta).
3. Delove između rebara radijatora očistite usisivačem!
4. Vlažnom krpom prebrišite spoljne delove i rebra radijatora. Ne koristite agresivna hemijska sredstva! Obratite pažnju da ništa ne ucuri u unutrašnjost uređaja!

NAPOMENE

1. Uverite se da se uređaj nije ošteti u toku transporta!
2. Ne postavljajte uređaj blizu zida. Pridržavajte se standardnih mera zaštite!
3. Uređaj uključujte samo ako stoji na svojim točkovima, bez točkova može doći do opasnog pregrevanja!
4. Uređaj je zabranjeno upotrebljavati sa vremenskim prekidačima, daljinskim upravljačima ili drugim uređajima koji bi mogli sami da uključe uređaj. Zbog eventualnog prekrivanja ili lošeg postavljanja može da se izazove požar.
5. Uređaj je predviđen isključivo za zagrevanje vazduha prostorija, za druge svrhe ne!
6. Ne postavljajte uređaj blizu zapaljivih materijala! (min. 100 cm)
7. Zabranjena upotreba u prostorijama gde se nalaze zapaljive tečnosti i gasovi, gde se oslobađaju zapaljive smese prašine itd!
8. Upotrebljivo samo uz konstantno prisustvo odrasle osobe!
9. Zabranjena upotreba u prisustvu dece bez nadzora!
10. Upotrebljivo samo u suvim prostorijama! Štitite od pare (primer kupatilo, bazen)!
11. ZABRANJENA upotreba u blizini kada, umivaonika, sudopera, tuševa, sauna i bazena!
12. Uređaj je zabranjeno postaviti ispod strujne utičnice
13. Zabranjena upotreba u vozilima i drugim skućenim prostorima (< 5 m²), kao što su na primer liftovi!
14. Ako duže vreme ne koristite uređaj, isključite ga prekidačem i izvucite priključni kabel iz strujne utičnice!
15. Pre pomeranja uređaja, svaki put ga isključite iz struje!
16. Pomeranje vršite samo držanjem za dršku!
17. Ova vrsta grejalice je napunjena specijalnim uljem za tu namenu. U slučaju da se desi bilo kakva greška gde se mora otvoriti rezervoar ulja, to sme da vrši samo ovašćena osoba koju je ovlastio zastupnik proizvođača. U slučaju curenja takođe se treba obratiti ovlašćenoj osobi.
18. Prilikom reciklaže treba obratiti posebnu pažnju na reciklažu ulja kojim je uređaj napunjen.
19. U slučaju bilo kakve nepravilnosti pri radu, odmah isključite uređaj i priključni kabel izvucite iz strujne utičnice!
20. Obratite pažnju da kroz otvore uređaja ništa ne upadne ili ucuri.
21. Uređaj štitite od pare, prašine, sunca i direktne toplote!
22. Pre čišćenja uvek isključite uređaj iz struje!
23. Uređaj i priključni kabel ne dodirujte vlažnim ili mokrim rukama!
24. Uređaj se sme uključiti samo u uzemljenu utičnicu 230 V~/ 50 Hz!
25. U toku rada priključni kabel treba da je uvek potpuno odmotan!
26. Priključni kabel ne sme da dodiruje uređaj, ne sprovodite ga preko rebara!
27. Priključni kabel ne sprovodite ispod tepiha!
28. Ne koristite produžne kablove i razdelnike za priključenje uređaja!
29. Uređaj tako postavite da priključni kabel bude uvek lako dostupan!
30. Priključni kabel tako postavite da ne smeta prolazu!
31. Dozvoljeno za upotrebu samo u privatne svrhe, nije za profesionalnu upotrebu!



Zabranjeno prekrivati! Prekrivanje može da prouzrokuje pregrevanje, požar, i strujni udar!



Opasnost od strujnog udara! Zabranjeno rastavljati uređaj i njegove delove prepravljati! U slučaju bilo kojeg kvara ili oštećenja, odmah isključite uređaj i obratite se stručnom licu!



Ukoliko se ošteti priključni kabel, zamenu može da izvrši samo ovlašćeno lice uvoznika ili slična kvalifikovana osoba!



Nakon isteka radnog veka ovog proizvoda, proizvod ne bacajte sa otpadom iz domaćinstva. Elektronski otpad se predaje u reciklažne centre tog tipa. Ovim postupkom štitite okolinu, vaše zdravlje i zdravlje ostalih. U reciklažnim centrima se informišite u prodavnici gde ste ovaj proizvod kupili.

TEHNIČKE KARAKTERISTIKE

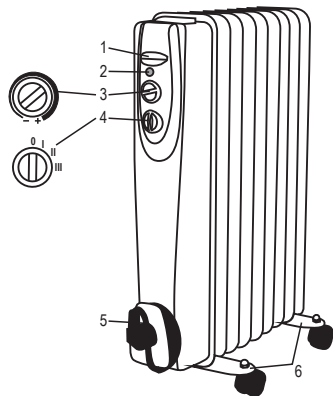
13 rebara
Napajanje: 220-240V~/50Hz
Podesiva snaga: I: 1000W / II: 1500W / III: 2500W
Dimenzije: 555x240x595mm
IP zaštita: IP20, uređaj nije zaštićen od prodora vode
Dužina napojnog kabla: 1,75m

Oznaka: UR-B15-13
Proizvođač: Cixi Yulong
Electronic Appliance Co.,Ltd
Zemlja porekla: Kina
Uvoznik za Srbiju: Elementa d.o.o.
Srbija, Subotica, Jovana Mikića 56
Telefon: 024/686-270
www.elementa.rs

Pred prvo uporabo izdelka obvezno preberite to navodilo za uporabo in shranite ga. Ta naprava ni namenjena za uporabo osebam z zmanjšano mentalno ali psihofizično sposobnostjo, oziroma neizkušenim osebam vključujoč tudi otroke ali tistim osebam katere imajo ne dovolj iskušenj pri uporabi električnih naprav brez nadzora osebe katera skrbi za njihovo varnost. Otroci se ne smejo igrati s to napravo. To napravo je dovoljeno uporabljati v normalnih pogojih in ta mora biti pravilno montiran. To napravo je dovoljeno uporabljati osebam katere so so poučene o varnem rokovanju in se zavedajo vseh nevarnosti pri delu z napravo.

OPOMB: Nekateri deli te naprave so lahko zelo vroči, vreli, in lahko izzovejo opekline. pri delovanju je potrebno več pozornosti dati v primeru prisotnosti otrok in nemočnih oseb.

Skica 1



1. držalo
2. indikatorna lučka
3. termostat
4. stikalo za nastavev moč
5. priključni kabel in držalo kabla
6. podstavek s kolesčki

LASTNOSTI:

Oljni radijator za segrevanje zraka v zaprtih prostorih • 3 stopenjsko gretje • vgrajen termostat • indikatorna lučka • zaščita od pregrevanja in obračanja • vsi deli so testirani pod pritiskom • narejeno držalo • držalo priključnega kabla.

ZAGON

1. Pozorno odstranite embalažo da ne bi poškodovali napravo ali priključni kabel. Prepovedana je uporaba poškodovanega izdelka!
2. Uporaba izključno v suhih in zaprtih prostorih!
3. Potem ko napravo odprete jo postavite na trdno ravno površino, tako da je zgornji del naprave obrnjen navzdol. V tem položaju je prepovedano vklapljeti napravo.
4. Na podstavek montirajte kolesčke, tako da je zaobljen del na zgornji strani.
5. V skladu s skico 2, montirajte podstavek na napravo. En podstavek montirajte med prvima dvema rebroma, drugi podstavek med zadnjima dvema rebroma.
6. Radijator obrnite in postavite ga na kolesca, radijator postavite na takšno mesto da ne bo preprek za prosto gibanje toplega zraka. Počakajte 2-3 minute da se olje uleže!
7. Pri vklopu v električno omrežje, stikalo mora biti v izklopljen položaj!
8. Vključite napravo v standardno vtičnico z ozemljitvijo in s tem je naprava pripravljena za delovanje.

Skica 2

**DELOVANJE NAPRAVE**

S stikali za izbiro funkcije je mogoče izbirati sledeče funkcije:

I / II / I+II Izбира stopnje segrevanja; natančni podatki so v „tehničnih podatkih“

Za popoln izklop je treba tudi termostat obrniti v nasprotni smeri urinega kazalca, do konca na levo stran.

S termostatom lahko nastavite željeno temperaturo prostora. Gretje se vključuje v kolikor je stikalo v katerem od položajev I, II ali I+II in če je temperatura prostora nižja od nameščene na termostatu. Če temperatura doseže nastavljeno temperaturo na termostatu, se bo naprava avtomatsko izključila in ostane izključena vse dokler temperatura ne pade pod nameščeno. Če želite višjo temperaturo, termostat pazljivo in postopno obračajte v smeri urinega kazalca, za zmanjševanje temperature prostora termostat obračajte v nasprotni smeri.

Indikatorna lučka vedno sveti, če se je termostat vključil. Če termostat izključi napravo, niti lučka ne bo svetila. Zaščita pred pregrevanjem: v primeru pregrevanja izključi napravo, na primer če so ventilacijske odprtine prekrivane ali če so zelo umazane. Napravo izključite iz električnega omrežja in jo pustite da se ohladi (min. 30 minut), po potrebi očistite napravo. Ponovno vključite napravo v električno omrežje in jo zaženite. Če se tudi tedaj aktivira zaščita od pregrevanja, izključite napravo in se obrnite na strokovno usposobljeno osebo.

ČIŠČENJE, VZDRŽEVANJE

Za radi optimalnega delovanja naprave v odvisnosti od količine prahu, napravo je potrebno redno čistiti, najmanj enkrat mesečno.

1. Pred čiščenjem izklopite napravo, tudi iz električnega omrežja!
2. Pustite da se naprava ohladi (min. 30 minut).
3. Dele med rebri radijatorja očistite s sesalcem!
4. Z vlažno krpo očistite zunanji del naprave, ne uporabljajte agresivna kemična čistila! Bodite pozorni da v notranjost naprave nic ne pritece ali pricurlja!

OPOZORILA:

1. Prepričajte se da se naprava ni poškodovala med transportom!
2. Ne postavljajte je v bližino stene, držite se predpisov na skici 3! Držite se standardnih mer zaščite!
3. Napravo vklopite samo če stoji na svojih kolescih, brez koles se lahko nevarno pregreva!
4. Napravo je prepovedano uporabljati s časovnimi stikali, z daljinskimi upravljalci ali drugimi napravami katere bi lahko same vključile napravo. Zaradi morebitnega prekrivanja ali slabe postavitve se lahko izzove požar.
5. Naprava je predvidena izključno za segrevanje zraka prostora, za druge namene ne!
6. Ne postavite je v bližino vnetljivih materialov! (min. 100 cm)
7. Prepovedana je uporaba v prostorih kjer se nahajajo vnetljive tekočine in plini, kjer se nahajajo vnetljive zmesi prahu itd!
8. Uporabljamo jo samo kadar je konstantno prisotna odrasla oseba!
9. Prepovedana uporaba v prisotnosti otrok brez nadzora!
10. Uporabljamo jo samo v suhih prostorih! Zaščitite pred paro (primer kopalnica, bazen)!
11. PREPOVEDANA je uporaba v bližini kad, umivalnika, pomivalnega korita, tušev, savn in bazenov!
12. Napravo je PREPOVEDANO postavljati zraven ali pod električno vtičnico!
13. Prepovedana uporaba v vozilih ali drugih majhnih prostorih (< 5 m²), kot so na primer dvigala!
14. Če napravo ne uporabljate dolgo časa, jo izklopite iz elektrike in izvlecite vtičnik priključnega kabla iz vtičnice!
15. Preden napravo premaknete, jo vedno izklopite iz električnega omrežja!
16. Premikajte jo samo z za to narejnim držalom za premikanje!
17. Ta vrsta grelca je napolnjena s specialnim oljem za ta namen. V primeru da se zgodi katera koli napaka pri kateri se mora odpirati rezervoar olja, to sme narediti samo pooblaščen oseba, katero je pooblastil zastopnik proizvajalca. V primeru iztekanja olja se je prav tako treba obrniti na pooblaščen osebo.
18. Pri reciklaži je treba nameniti še posebno pozornost recikliranju olja, s katerim je naprava napolnjena.
19. V primeru kakšne nepravilnosti pri delovanju, takoj izklopite napravo in vtičnik priključnega kabla izvlecite iz vtičnice!
20. Bodite pozorni da v notranjost naprave, skozi odprtine, nič ne priteče ali pricurlja.
21. Napravo zaščitite pred prahom, paro, soncem in direktnim vplivom toplote!
22. Pred čiščenjem napravo vedno izklopite iz električnega omrežja!
23. Naprave in priključnega kabla se ne dotikajte z vlažnimi rokami!
24. Napravo lahko priključite samo v ozemljeno vtičnico 230 V~ / 50 Hz!
25. Tekom delovanja kabel mora biti popolnoma odvit!
26. Priključni kabel se ne sme dotikati telesa grelne naprave, ne dajajte ga preko reber!
27. Priključni kabel ne speljite pod tepihe!
28. Ne uporabljajte podaljševalne kable in razdelnike za priključevanje naprave!
29. Napravo postavite tako da je priključni kabel vedno lahko dostopen!
30. Priključni kabel postavite tako da ne moti prehoda, da se ne bi spotaknili na njem!
31. Napravo je dovoljeno uporabljati samo v gospodinjstvu, ni za profesionalno uporabo!



Prepovedano prekrivati! Prekrivanje lahko povzroči pregrevanje, požar, in električni udar!



Nevarnost električnega udara! Prepovedano je napravo rastavljati in njene dele prepravljati. V primeru kakršne koli poškodbe ali okvare, takoj izklopite napravo in se obrnite na strokovno osebo!



V kolikor se priključni kabel poškoduje, menjavo lahko izvrši samo pooblaščen oseba uvoznika ali podobno kvalificirana oseba!



Po poteku delovne dobe tega izdelka, izdelke ne zavrzite z odpadki iz gospodinjstva. Elektronski odpadki se predajo v reciklirne centre tega tipa. S tem postopkom ščitite Vaše zdravje in zdravje ostalih. V reciklirnih centrih se pozanimajte o trgovini kje ste ta izdelek kupili.

TEHNIŠKE KARAKTERISTIKE

13 rebri

Napajanje: 220-240V~/50Hz

Nastavljiva grelna moč: I: 1000W / II: 1500W / III: 2500W

Maksimalna moč: 2500W

Dimenzije: 555x240x595mm

IP zaščita : IP20: Ni zaščiten od vdora vode

Dolžina priključnega kabla: 1,75m

Oznaka: UR-B15-13
Proizvajalec: Cixi Yulong
Electronic Appliance Co., Ltd
Država porekla: Kitajska
Distributer za Slovenijo: Elementa
elektronika d.o.o.
Cesta zmage 13a, 2000 Maribor
www.elementa-e.si