



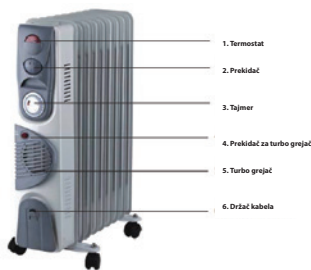
Uputstvo za upotrebu

Uljni radijator

UR-B22FT-11A, UR-B22FT-13A

Pre prve upotrebe proizvoda obavezno pročitajte ovo uputstvo za upotrebu i sačuvajte ga. Ovaj uređaj nije namenjen za korišćenje od strane dece kao i osoba sa smanjenim psihofizičkim sposobnostima, ili sa nedostatkom iskustva u upotrebi električnih uređaja bez nadzora osobe koja se brine za njihovu bezbednost. Posebno obratiti pažnju da se mala deca ne igraju sa ovim uređajem. Ovaj uređaj je dozvoljeno koristiti samo u normalnim uslovima rada i on mora biti montiran pravilno. Pre upotrebe ovog proizvoda osoba mora biti upućena u bezbedno rukovanje i svesna svih opasnosti pri radu.

NAPOMENA: neki delovi ovog uređaja mogu biti vrel i mogu da izazovu opekotine. Pri radu treba obratiti veću pažnju u slučaju da su prisutna deca i nemoćne osobe.



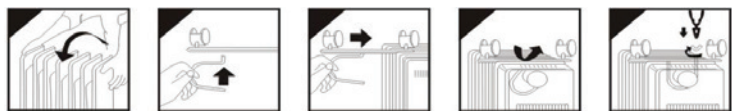
OSOBINE

Uljni radijator za zagrevanje vazduha zatvorenih prostorija • 2 načine grejanja • ugrađen termostat • indikatorska lampica • zaštita od pregrevanja i prevrtanja • tajmer • grejač sa ventilatorom 400W • svaki radijator ispitivan pod pritiskom • upuštena drška • držač priključnog kabla

PUŠTANJE U RAD

- Pažljivo odstranite ambalažu da ne biste oštetili uređaj ili priključni kabel. Oštećeni uređaj je zabranjeno koristiti.
- Upotrebljivo isključivo u suvim zatvorenim prostorijama.
- Nakon raspakivanja, uređaj postavite na čvrstu ravnu površinu, tako da je gornji deo uređaja okrenut na dole. U ovom položaju je zabranjeno uključivati uređaj.
- Na postolja postavite točkice, tako da zaobljeni deo bude sa gornje strane.
- Prema skici 2 montirajte postolja na uređaj. Jedno postolje montirajte između prva dva rebra, a drugo postolje montirajte između zadnja dva rebra.
- Radijator okrenite i postavite ga na točkove. Postavite radijator na mesto koje nema prepreka za kretanje toplog vazduha. Sačekajte 2-3 minuta da se ulje slegne.
- Prilikom uključivanja u električnu utičnicu, prekidač treba da je u isključenom položaju.
- Uključite uređaj u standardnu utičnicu sa uzemljenjem. Uređaj je spreman za rad.

Skica 2



RAD UREĐAJA

Prekidačem za odabir funkcije moguće je birati sledeće funkcije:

I / II / I+II. Za potpuno isključenje i termostat treba okrenuti u smeru suprotnom od kazaljke na satu, do kraja na levu stranu.

Termostatom je moguće podesiti željenu temperaturu prostorije. Grejanje će se uključiti ako je prekidač u nekom od položaja I, II ili I+II i ako je temperatura prostorije niža od nameštene na termostatu. Ako temperatura dostigne nameštenu temperaturu na termostatu, uređaj će se automatski isključiti i ostati isključen sve dok temperatura ne opadne ispod nameštene. Ako želite višu temperaturu, termostat pažljivo i postepeno okrećite u smeru kazaljke na satu, za smanjivanje okrećite u suprotnom smeru.

Indikatorska lampica uvek svetli ako se termostat uključio. Ukoliko termostat isključi uređaj, ni lampica neće svetleti. Zaštita od pregrevanja u slučaju pregrevanja isključuje uređaj. Uređaj isključite iz struje i ostavite ga da se ohladi (min. 30 minuta), po potrebi očistite uređaj. Ponovo uključite uređaj u struju i pokrenite ga. Ako se i tada aktivira zaštita, isključite uređaj i obratite se stručnom licu.

Tajmer: Prilikom korišćenja tajmera, okrećite ga samo u pravcu kazaljke na satu. Tajmer se ne sme okretati u smeru suprotnom od kazaljke na satu. Tajmer se može programirati na rad od 24 sata, sadrži 96 malih taster, svaki taster označava 15 minuta rada. U centru tajmera imate 3 pozicije za podešavanje. U centralnom položaju (simbol sata) tajmer radi u skladu sa malim tasterima, odnosno radijator će se uključiti/ isključiti u skladu sa malim tasterima. Pozicija označena sa "I" omogućava da radijator konstantno ostane uključen iako je tajmer podešen da isključi u radijator u tom vremenskom periodu. Tajmer će u ovom režimu da nastavi da broji. U poziciji označenoj sa "O", tajmer će nastaviti da broji ali će radijator biti isključen. Da biste programirali tajmer, prvo spoljni prsten nameštite u poziciju trenutnog vremena (ako je trenutno 8 sati uveče, podesite tajmer na 20). Sada male tastere na tajmeru povucite napred u periodu u kojem želite da radijator bude uključen. Napomena: radijator mora konstantno da bude uključen u struju da bi tajmer radio.

Turbo grejač: Uljni radijator poseduje turbo grejač (kalerifer od 400W) za povećanje efikasnosti pri početku grejanja. Ukoliko želite da ubrzate i povećate efikasnost grejanja, kada uključite uređaj, pritisnite taster za turbo grejač koji će se zatim uključiti. Kada se rebra zagreju, ponovnim pritiskom na dugme isključite turbo grejač. U slučaju pregrevanja turbo grejača, proverite da li je grejač čist. Ukoliko se nagomila prašina na turbo grejač, isključite uljni radijator iz utičnice i usisivačem očistite rešetku grejača, zatim ponovo uključite uređaj u utičnicu.

ČIŠĆENJE, ODRŽAVANJE

Radi optimalnog rada uređaja u zavisnosti od količine prljavštine uređaj treba redovno čistiti, najpre jednom mesečno.

- Pre čišćenja isključite uređaj i takođe ga isključite iz strujne utičnice!
- Ostavite ga da se ohladi (min. 30 minuta).
- Delove između rebara radijatora očistite usisivačem!
- Vlažnom krpom prebrišite spoljne delove i rebra radijatora. Ne koristite agresivna hemijska sredstva! Obratite pažnju da ništa ne uciri u unutrašnjost uređaja!

NAPOMENE

- Uverite se da se uređaj nije ošteti u toku transporta!
- Ne postavljajte uređaj blizu zida. Pridržavajte se standardnih mera zaštite!
- Uređaj uključujte samo ako stoji na svojim točkovima, bez točkova može doći do opasnog pregrevanja!
- Uređaj je zabranjeno upotrebljavati sa vremenskim prekidačima, daljinskim upravljačima ili drugim uređajima koji bi mogli sami da uključuje uređaj. Zbog eventualnog prekrivanja ili lošeg postavljanja može da se izazove požar.
- Uređaj je predviđen isključivo za zagrevanje vazduha prostorija, za druge svrhe ne!
- Ne postavljajte uređaj blizu zapaljivih materijala! (min. 100 cm)
- Zabranjena upotreba u prostorijama gde se nalaze zapaljive tečnosti i gasovi, gde se oslobađaju zapaljive smese prašine itd!
- Upotrebljivo samo uz konstantno prisustvo odrasle osobe!
- Zabranjena upotreba u prisustvu dece bez nadzora!
- Upotrebljivo samo u suvim prostorijama! Štitite od pare (primer kupatilo, bazen)!
- ZABRANJENA upotreba u blizini kada, umivaonika, sudopera, tuševa, sauna i bazena!
- Uređaj je zabranjeno postaviti ispod strujne utičnice
- Zabranjena upotreba u vozilima i drugim skućenim prostorima (< 5 m²), kao što su na primer liftovi!
- Ako duže vreme ne koristite uređaj, isključite ga prekidačem i izvucite priključni kabel iz strujne utičnice!
- Pre pomeranja uređaja, svaki put ga isključite iz struje!
- Pomeranje vršite samo držanjem za dršku!
- Ova vrsta grejalice je napunjena specijalnim uljem za tu namenu. U slučaju da se desi bilo kakva greška gde se mora otvarati rezervoar ulja, to sme da vrši samo ovačena osoba koju je ovlastio zastupnik proizvođača. U slučaju curenja takođe se treba obratiti ovlašćenoj osobi.
- Prilikom reciklaže treba obratiti posebnu pažnju na reciklažu ulja kojim je uređaj napunjen.
- U slučaju bilo kakve nepravilnosti pri radu, odmah isključite uređaj i priključni kabel izvucite iz strujne utičnice!
- Obratite pažnju da kroz otvore uređaja ništa ne upadne ili uciri.
- Uređaj štitite od pare, prašine, sunca i direktne toplote!
- Pre čišćenja uvek isključite uređaj iz struje!
- Uređaj i priključni kabel ne dodirujte vlažnim ili mokrim rukama!
- Uređaj se sme uključiti samo u uzemljenu utičnicu 230 V~/ 50 Hz!
- U toku rada priključni kabel treba da je uvek potpuno odmotan!
- Priključni kabel ne sme da dodiruje uređaj, ne sprovedite ga preko rebara!
- Priključni kabel ne sprovedite ispod tepiha!
- Ne koristite produžne kablove i razdelnike za priključenje uređaja!
- Uređaj tako postavite da priključni kabel bude uvek lako dostupan!
- Priključni kabel tako postavite da ne smeta prolazu!
- Dozvoljeno za upotrebu samo u privatne svrhe, nije za profesionalnu upotrebu!



Zabranjeno prekrivati! Prekrivanje može da prouzrokuje pregrevanje, požar, i strujni udar!



Opasnost od strujnog udara! Zabranjeno rastavljati uređaj i njegove delove prepravljati! U slučaju bilo kojeg kvara ili oštećenja, odmah isključite uređaj i obratite se stručnom licu!



Ukoliko se ošteti priključni kabel, zamenu može da izvrši samo ovlašćeno lice uvoznika ili slična kvalifikovana osoba!



Nakon isteka radnog veka ovog proizvoda, proizvod ne bacajte sa otpadom iz domaćinstva. Elektronski otpad se predaje u reciklažne centre tog tipa. Ovim postupkom štitite okolinu, vaše zdravlje i zdravlje ostalih. U reciklažnim centrima se informišite u prodavnici gde ste ovaj proizvod kupili.

TEHNIČKE KARAKTERISTIKE

13 rebara (UR-B22FT-13A) / 11 rebara (UR-B22FT-11A)

Napajanje: 220-240V~/50Hz

Podesiva snaga: I: 800W / II: 1200W / III: 2000W

Turbo grejač: 400W

Maksimalna snaga: 2400W

Dimenzije: 575x290x648mm (UR-B22FT-13A)

505x290x648mm (UR-B22FT-11A)

IP zaštita: IP20, uređaj nije zaštićen od prodora vode

Dužina napojnog kabla: 1,6m



Oznaka: UR-B22FT-11A,
UR-B22FT-13A

Proizvođač: Elementa d.o.o.
Zemlja porekla: Kina

Uvoznik za Srbiju: Elementa d.o.o.
Srbija, Subotica, Jovana Mikića 56

Telefon: 024/686-270
www.elementa.rs