



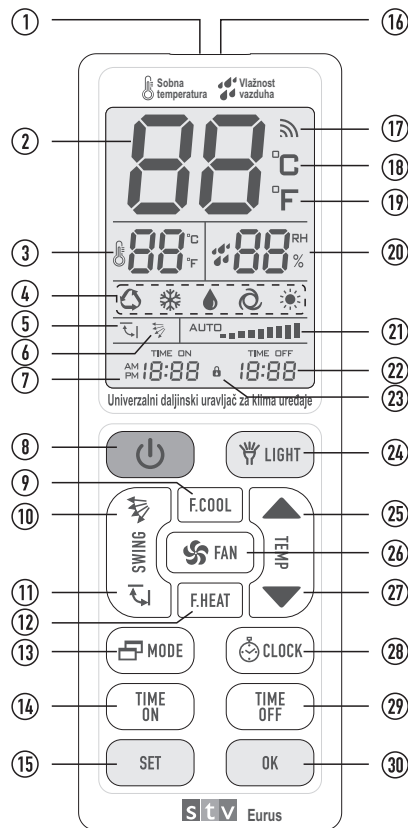
UNIVERZALNI DALJINSKI UPRAVLJAČ ZA KLIMA UREĐAJE

UPUTSTVO ZA KORISNIKE

OPIS

Ovo je pametni daljinski upravljač koji meri i prikazuje temperaturu/vlažnost u realnom vremenu. Posедуje baterijsku lampu i funkcije daljinskog upravljanja klima uređajem. Zbog ogromne baze kodova, kompatibilan je sa većinom novih i starih modela većine brendova klima uređaja na tržištu. Zahvaljujući inovativnom dizajnu funkcija daljinskog upravljača za klimatizaciju, zajedno sa udobnim rukohvatom, merenjem sobne temperature/vlažnosti u realnom vremenu i displejom, izuzetno velikim fontom, velikim LCD-om sa pozadinskim osvetljenjem i LCD-om i baterijskom lampom, pružite vam neverovatno iskustvo i dozvolite vam da uživate u pametnom životu započeto uz pomoć nove tehnologije!

KOMPONENTE



1. Predajnik infracrvenog signala
2. Prikaz temperature
3. Prikaz temperature okoline
4. Opcija režima (auto/hlađenje/odvlaživanje/ventilacija/grejanje)
5. Indikator automatskog smera vetra
6. Indikator ručnog smera vetra
7. Tajmer UKLJUČEN i prikaz sata
8. Ukjučivanje/isključivanje napajanja
9. Brzo hlađenje
10. Ručni smer vetra
11. Automatski smer vetra
12. Brzo grejanje
13. Promeni režim
14. Tajmer uključen
15. Podešavanje
16. LED svetlo
17. Prikaz signala
18. Stepeni Celzijusa
19. Farenhajtov stepen
20. Prikaz vlažnosti okoline
21. Prikaz brzine ventilatora
22. Prikaz koda
23. Ikona šifre
24. LED svetlo
25. Temperature +
26. Fan
27. Temperature -
28. Sat
29. Tajmer OFF
30. OK

OPERCIJE PROIZVODA

• **Instaliranje baterija:** Ovim daljinskim upravljačem upravljaju dva komada AAA baterije. Biće spreman za upotrebu nakon pravilnog postavljanja baterija.

• **Merenje i prikaz temperature/vlažnosti okoline:** Zahvaljujući ugrađenom senzoru temperature/vlažnosti, daljinski upravljač može brzo da detektuje promene temperature/vlažnosti. Postoji poseban dizajn dvostrukih ulaza za vazduh sa obe strane leđa, što obećava cirkulaciju vazduha i preciznije podatke za detekciju.

- Topli saveti:**
1. Preporučuje se da uklonite baterije kada ga nećete koristiti duže vreme, samo u slučaju oštećenja usled curenja baterije.
 2. Otvori za vazduh na poleđini daljinskog upravljača ne smeju da uranjaju u vodu.
 3. Opseg prikaza vlažnosti je 0%RH-99%RH. Opseg prikaza temperature je 0°C-50°C. Pokazaće L0 kada je ispod 0°C.

METODE PODEŠAVANJA

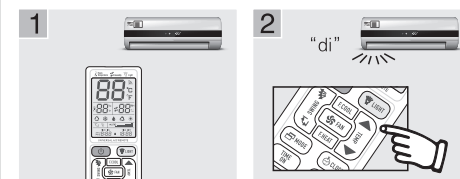
Ovaj proizvod se može koristiti direktno za: GREE (IBOF2) Mitsubishi 388, Midea, Toshiba, Chunlan, Haier, HuaLing i tako dalje. Ako ne radi, pokušajte da izvršite podešavanje pomoću jednog od sledećih metoda:

METOD A: DUGME PO BRENDU

Automatski pretražuje samo kodove relevantne za vaš brend klima uređaja

1. Usmerite daljinski prema svom klima-uređaju i držite pritisnuto dugme koje odgovara vašem brendu prema „Odgovarajućim dugmadima“ ispod. Na primer, dugme TIME OFF za Fujitsu A/Cs. Ako vaš brend nije naveden, pogledajte metod B&C.
2. Odmah kada vaš klima-uređaj reaguje (npr. zvučni signal), otpustite dugme. Ovo može potrajati do otprilike dva minuta. Ako daljinski upravljač ne kontroliše pravilno AC ili vaša klima ne reaguje, pogledajte Metod B&C. Odgovarajuća tabela marke dugmeta

ON-OFF	▲ TEMP	▼ TEMP	FAN
GREE/HAIER	MIDEA/TOSHIBA/CHANGHONG	SHARP/KELON	MITSUBISHI/OTHERS
MODE	SWING	SWING	TIME ON
LG/SAMSUNG/MI/SKYWORTH	HITACHI/PANASONIC	SANYO/HISENSE	CHIGO/DAIKIN
TIME OFF	F.COOL FAST COOLING	F.HEAT FAST HEATING	
FUJITSU/CARRIER	CHUNLAN/AUX	SHINCO/AUCMA	



METOD B: AUTOMATSKA PRETRAGA

Automatski pretražite svaki kod

1. Usmerite daljinski prema vašem klima-uređaju i držite pritisnuto dugme „SET“ oko 6 sekundi, a zatim pustite. Tada ćete videti daljinsko pokretanje da se kreće kroz kodove od 001 do 999 u donjem desnom uglu ekrana.
2. Predite prstom preko dugmeta „OK“ i odmah kada vaš A/C* reaguje (npr. zvučni signal) dvaput pritisnite dugme „OK“.
3. Ako daljinski upravljač ne funkcioniše kako je očekivano, ponovite korake 1 i 2 ponovo i daljinski upravljač će tražiti drugi kod koji povezuje daljinski sa vašom A/C. U suprotnom pokušajte sa metodom C.

*A/C=KLIMA UREĐAJ

DODATNE FUNKCIJE DALJINSKOG UPRAVLJAČA

• **POVRATAK NA FABIČKA PODEŠAVANJA**
Istovremeno pritisnite dugmad „SET“ + „FAN“ na otprilike 3 sekunde dok ceo ekran daljinskog upravljača ne treperi da biste vratili fabrička podešavanja.

• **FUNKCIJA BRZOG HLAĐENJA I GRIJANJA BRZO HLAĐENJE**

Usmerite daljinski prema A/C i pritisnite dugme „F.COOL“. Ovo će promeniti režim na hlađenje, temperaturu na 21 stepen, brzinu ventilatora na jaku i smer na automatski.

BRZO GREJANJE
Usmerite daljinski prema A/C i pritisnite dugme „F.HEAT“. Ovo će promeniti režim na grejanje, temperaturu na 27 stepeni, brzinu ventilatora na jaku i smer na automatski.

• **FUNKCIJA SATA**

1. Držite pritisnuto dugme „CLOCK“ otprilike 3 sekunde dok vreme na ekranu ne počne da treperi.

2. Koristite dugmad „TEMP +“ i „TEMP -“ da biste podesili vreme, imajte na umu da ako držite dugme pritisnuto, pomeraćete se brže.

3. Pritisnite dugme „CLOCK“ da potvrdite podešeno vreme.

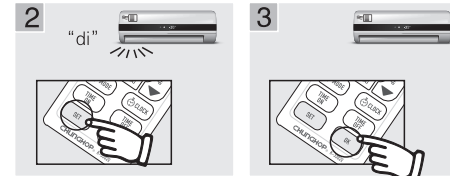
• **TAJMER FUNKCIJA**

Imajte na umu da daljinski upravljač mora biti programiran sa vašom A/C da bi ova funkcija radila. Daljinski upravljač takođe mora biti uključen, što možete odrediti po tome da li se temperatura prikazuje na ekranu daljinskog upravljača ili ne, ako nije uključen, pritisnite dugme za napajanje.

Imajte na umu da korišćenje tastera TIME ON i TIME OFF možda neće raditi za sve A/C uređaje.

1. Usmerite daljinski prema A/C i pritisnite dugme „TIME ON“ ili „TIME OFF“ u zavisnosti od željene funkcije, na ekranu daljinskog upravljača ce se tada prikazati „TIME ON01“ ili „TIME OFF01“ i vaš AC bi trebalo da odgovori paljenjem svetla ili zvučnim signalom. „01“ označava da je AC podešen da se automatski uključi / isključi za 1 sat.
2. Pritisnite isto dugme ponovo da povećate broj sati. Maksimalno je 15 sati i ako pritisnete isto dugme još jednom nakon što se na ekranu prikaže „TIME ON15“ ili „TIME OFF15“, isključićete se ova funkcija.

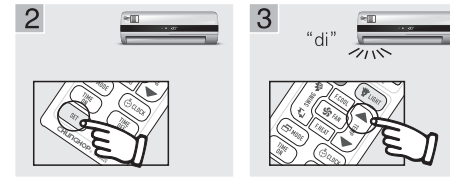
Kontakt:
Sztr Tv Spektar
21000 Novi Sad, Branimira Čosića 23
tel: 021 477 80 44, 021 477 80 45
e-mail: tvspektar@sbb.rs
www.tvspektar.rs



METOD C: KOD BRENDA

Ručno pretražite samo šifre relevantne za vaš brend jedan po jedan

1. Potražite svoj brend na listi kodova da biste odredili relevantne kodove.
2. Usmerite daljinski prema AC i držite pritisnuto dugme „SET“ 3 sekunde dok ne vidite da kod počinje da treperi u donjem desnom uglu ekrana.
3. Koristite „TEMP +“ ili „TEMP -“ da podesite kod na prvi relevantan kod i A/C će odgovoriti ako je kompatibilan. Ako A/C reaguje, pritisnite dugme „OK“ da biste izabrali kod.
4. Ako daljinski upravljač ne kontroliše pravilno A/C ili vaš AC ne reaguje, ponovite korake 2 i 3 koristeći sledeći relevantni kod.



METOD D: RUČNO PRETRAŽIVANJE KODA

1. Usmerite daljinski ka AC i držite pritisnuto dugme „SET“ 3 sekunde dok ne vidite da kod počinje da treperi u donjem desnom uglu ekrana.
2. Pritisnite dugme „TEMP +“ ili „TEMP -“ jednom svaki put, i obratite pažnju na A/C u realnom vremenu. A/C će odgovoriti ako je kompatibilan.
3. Ako A/C reaguje, pritisnite dugme „OK“ da izaberete kod.
4. Ako daljinski upravljač ne kontroliše pravilno A/C ili vaš A/C ne reaguje, ponovite korak 2 i 3.