



Uputstvo za upotrebu

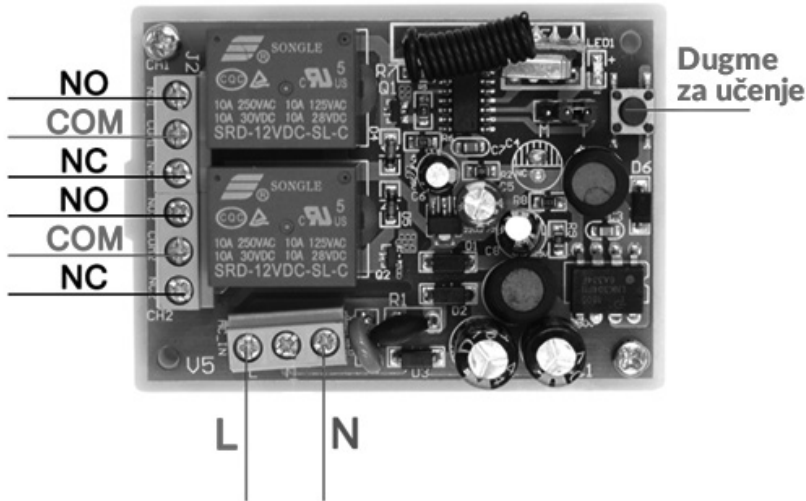
Set daljinskog upravljača i prijemnika, 2x relejna izlaza AC230V~
RC-KIT2/AC



Pre prve upotrebe proizvoda obavezno pročitajte ovo uputstvo za upotrebu i sačuvajte ga. Originalno uputstvo je pisano na srpskom jeziku. Uverite se da proizvod nije oštećen u toku transporta. Oštećen proizvod nije dozvoljeno koristiti.

Opis proizvoda

Set služi za kontrolu kapija, garažnih vrata, roletni, navodnaanja, rasvete, motora itd. Set sadrži jedan prijemnik i daljinsia upravljač. Prijemnik proširiv sa dodatnim daljinskim upravljačem RC-004/2, maksimalno do 12komada. Dva nezavisna relejna izlaza 230V~, CH1 i CH2 sa tri režima rada koja se biraju pomoću jumpera na samoj štampanoj ploči.



Režimi rada

Uređaj ima tri režima rada koju moguće je birati pomoću jumpera na štampanoj ploči. Fabrički je podešen monostabilni režim. Podešavanje jumpera radite samo u beznaposnom stanju!

1. Monostabilni: relejni izlaz je aktiviran dok je taster pritisnut, nakon otpuštanja tastera, izlaz je zatvoren.



2. Bistabilni: konstantno otvoren izlaz releja.

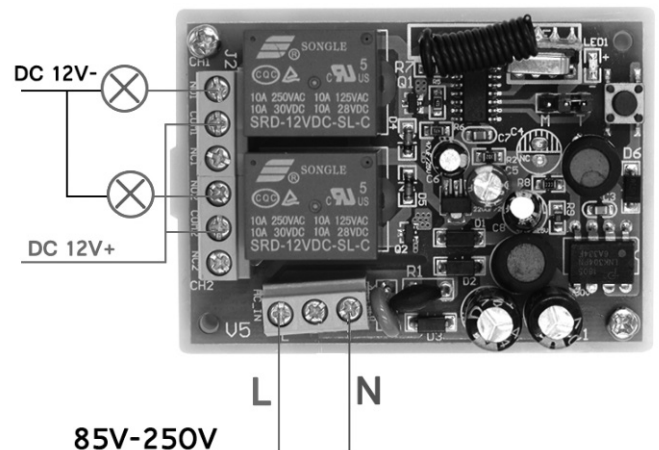
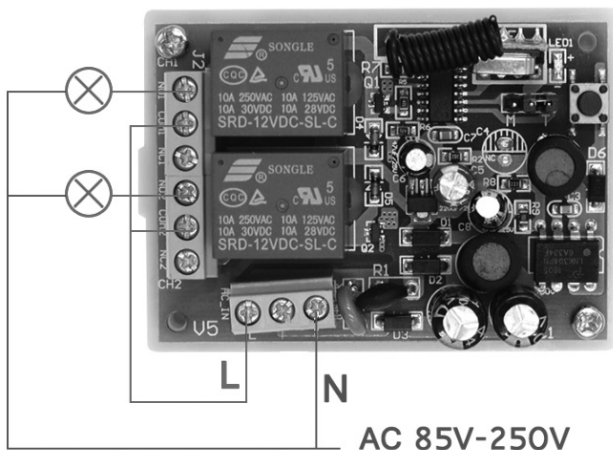


3. Interlok: dva releja ne može da radi istovremeno, kada se aktivira CH1 isključuje se CH2 ili obrnuto.

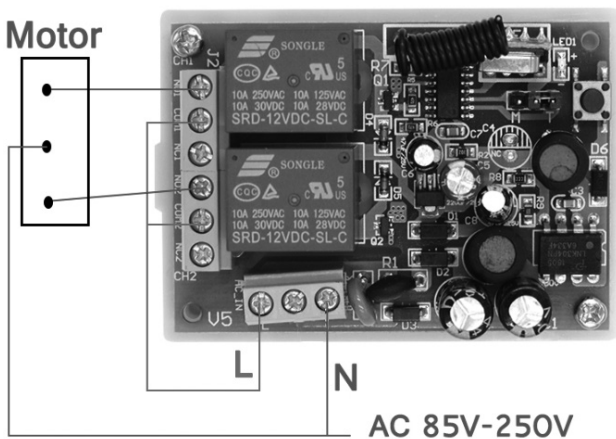


Povezivanje i puštanje u rad

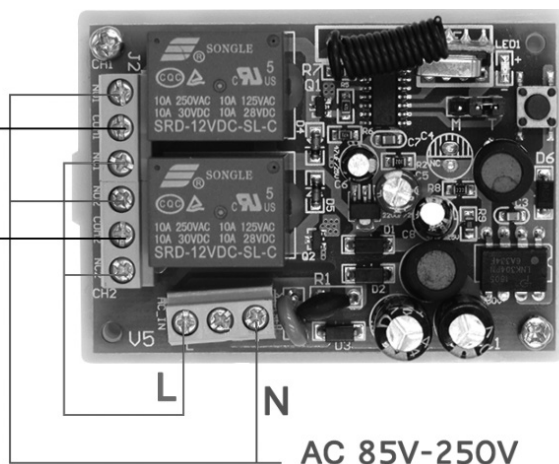
Kada ste izabrali režim rada možete početi sa povezivanjem urđaja. Povezivanje uradite samo u beznaposnom stanju isključivanjem osigurača! Povezivanje prepustite kvalifikovanom licu! Za povezivanje pratite jedan od skice ispod. Nakon stručne montaže možete uključiti napajanje.



Motor



Motor



Uparivanje daljinskog upravljača

Nakon povezivanja možete da uparite daljinski upravljač koji ste dobili u setu. Na uređaju pritisnite taster i indikator će konstantno da svetli to znači da je u režimu uparivanja, zatim pritisnite taster „A“ na daljinskom upravljaču i indikator na prekidaču će da zatrepti tri puta, zatim pritisnite taster „B“ na daljinskom upravljaču indikator će da zatrepti tri puta i nakon toga se isključuje. To znači da je uparivanje uspešno završeno. Moguće je upariti do 12 daljinskih upravljača RC-004/2. Za resetovanje ili brisanje svih daljinskih upravljača pritisnite i zadržite taster 8 sekundi na prekidaču WFR-01HL/AC. Brzo treptanje znači da je uspešno vraćen na fabrička podešavanja.

NAPOMENE

- Uređaj je predviđen za rad u suvim okolnostima! Štitite ga od pare (primer kupatilo, bazen)!
- Ukoliko primetite neke nepravilnosti pri radu, odmah ga isključite iz struje!
- Uređaj je zabranjeno rastavljati i vršiti bilo kakve prepravke na njemu. Opasnost od strujnog udara!
- Pre čišćenja uvek isključite uređaj iz struje!
- Zabranjena upotreba u prostorijama gde mogu biti prisutni zapaljivi gasovi ili prašina! Ne koristiti u blizini zapaljivih materijala!
- Ovaj uređaj je namenjen za kućnu upotrebu, nije predviđen za profesionalnu upotrebu!
- Iz razloga konstantnog razvoja i poboljšavanja kvaliteta promene u karakteristikama i dizajnu mogu se desiti i bez najave.
- Aktuelno uputstvo za upotrebu možete pronaći na adresi www.elementa.rs.
- Za eventualne štamparske greške ne odgovaramo i unapred se izvinjavamo.



Opasnost od strujnog udara! Zabranjeno rastavljati uređaj i njegove delove prepravljati! U slučaju bilo kojeg kvara ili oštećenja, odmah isključite uređaj i obratite se stručnom licu.



Nakon isteka radnog veka ovog proizvoda, proizvod ne bacajte sa otpadom iz domaćinstva. Elektronski otpad se predaje u reciklažne centre tog tipa. Ovim postupkom štitite okolinu, Vaše zdravlje i zdravlje ostalih. O reciklažnim centrima se informišite u prodavnici gde ste ovaj proizvod kupili.

TEHNIČKI PODACI

Napajanje: 85-230V~

Potrošnja: <0.5W

RF frekvencija: 433Mhz

Maks.opterećenje releja: 10A, 230VAC

Dimenzije: 75x28x54 mm

Ip zaštita: IP20

Masa: 60g

Daljinski upravljač

Napajanje: 2kom x CR 2016

Frekvencija: 433Mhz

Dimenzije: 59x28x8mm

Domet: 20-50m (na otvorenom)

Oznaka: RC-KIT2/AC
Proizvođač: ELEMENTA d.o.o.

Zemlja porekla: Kina

Uvoznik: Elementa d.o.o.

Srbija, Subotica, Jovana Mikića 56

Telefon: 024/686-270

www.elementa.rs