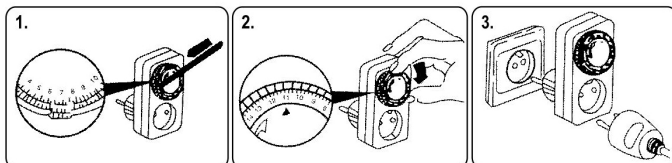


Mehanički vremenski prekidač

TG3P



Pažljivo pročitajte, ovo uputstvo sadrži bitne podatke u vezi korišćenja, održavanja i čuvanja ovog uređaja. U toku upotrebe pridržavajte se sigurnosnih mera.



Idealno za automatizaciju domaćinstva u slučajevima kada je potrebno periodično uključivati i isključivati neke proizvode kao što su osvetljenja, grejanje, ventilatori, pumpe itd. Proizvod je namenjen za upotrebu u suvim zatvorenim prostorijama.

1. Uz pomoć jedne olovke treba stisnuti crne iglice za period kad želite da se priključeni uređaj uključi. Jedna iglica važi za petnaes minuta rada. Tako da je dan podeljen na 96 iglica. Ako je prekidač sa strane u donjem položaju, iglice koje su u blizini pokazivača ▲ tačnog vremena nisu upotrebljive za podešavanja.

2. Nakon podešenih vremena uključivanja i isključivanja potrebno je podesiti tačno vreme. Podešavanje tačnog vremena se radi okretanjem točkića, trenutno vreme treba da je na sterlici. Zbog mehaničkog rešenja uključivanja i isključivanja moguća su vremenska odstupanja od par minuta.

3. Kada su sva podešavanja urađena uključite potrošač u vremenski prekidač i potom vremenski prekidač u mrežnu utičnicu. Maksimalno opterećenje vremenskog prekidača ne sme da prelazi 16A. Utičnica na vremenskom prekidaču poseduje sigurnosni poklopac za decu. Budite pažljivi da utikač potrošača uključujete paralelno u utičnicu.

4. Postoji i mogućnost manualnog uključivanja sa prekidačem koji se nalazi sa strane tajmera. Na napon u utičnici ukazuje i crvena LED dioda.

NAPOMENE:

Ovaj vremenski prekidač se sme koristiti i skladištiti na sobnim temperaturama i pri normalnoj vlažnosti vazduha. U suprotnom se mogu oštetiti sastavni delovi uređaja, time smanjujući njegov radni vek. Budite pažljivi da vam uređaj ne padne i da se ne slomi. U slučaju oštećenja, zabranjena dalja upotreba. Za čišćenje ne koristite agresivna hemijska sredstva. Čišćenje vršite samo kada je proizvod izvučen iz strujne utičnice. Utičnica na proizvodu poseduje zaštitu za decu, obratite pažnju da utikač koji uključujete gurate paralelno da bi se otključala zaštita. Obratite pažnju da kroz otvore uređaja ništa ne upadne ili ucuri u uređaj. Nikada ne probajte rastaviti uređaj, eventualne popravke poverite stručnom licu.

TEHNIČKI PODACI

Radni napon: 220-240V ~ (50Hz)
Maksimalna struja prekida: 16A/3680W (pri omskom potrošaču)
Maksimalna struja prekida: 2A/460W (pri induktivnom potrošaču)
Minimalno/maksimalno podesivo vreme: 15 minuta/24 sata
Zaštita: IP20

Oznaka: TG3P
Proizvođač: Cixi Zicheng Electronics Co.,LTD
Zemlja porekla: Kina
Uvoznik za Srbiju: Elementa d.o.o.
Srbija, Subotica, Jovana Mikića 56
Telefon: 024/686-270
www.elementa.rs



Nakon isteka radnog veka ovog proizvoda, proizvod ne bacajte sa otpadom iz domaćinstva. Elektronski otpad se predaje u reciklažne centre tog tipa. Ovim postupkom štitite okolinu, vaše zdravlje i zdravlje ostalih. U reciklažnim centrima se informišite u prodavnici gde ste ovaj proizvod kupili.