

UGRADNA LED LAMPA NA ŠINU LLS3930-23DL

Uputstvo za upotrebu

Postavljanje šine:

Pre nego što započnete montažu uverite se da strujni krug sa kojim radite **nije pod naponom!**

Odredite gde želite da postavite šinu. Možete prvo da postavite šine a povezivanje i sprovođenje strujne instalacije odradite kasnije, ili možete postaviti šinu na mestu postojećeg osvetljenja i iskoristiti postojeću strujnu instalaciju. U svakom slučaju, strujni kablovi će biti sakriveni sa poklopcem na šini.

Za montažu koristite odgovarajuće tiple i šarafe, nije zagarantovano da priložene tiple i šarafi odgovaraju površini na koju želite montirati šine (skica 1). Izaberite odgovarajući strujni krug koji ćete iskoristiti za napajanje šine. Povežite strujne kablove na odgovarajuća priključna mesta na šini (skica 2).

Postavljanje lampe na šinu:

Postavite pojedinačne lampe u šinu tako što bravicu na lampi postavite u položaj OFF (slika 3). Fiksirajte lampu u šinu postavljanjem bravice u položaj ON. Bravicom postupite pažljivo da se ne bi slomila. Usmerite lampu ka mestu koje želite da osvetlite.

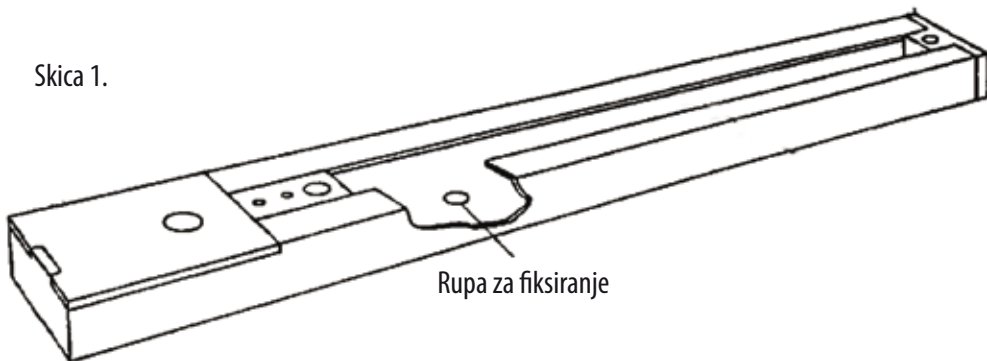
Minimalna konfiguracija za rad:

Za rad ove "LLS" lampe potrebno je da imate i odgovarajuću šinu (šifra) koja se isporučuje sa zaštitnim poklopcem i priključnicom. Sistem je proširiv sa dodatnim elementima kao što su: "X" spojnice, "L" spojnica, "I" spojnica, dodatne šine. Prilikom postavljanja ili vađenja elemenata iz šine potrebno je popustiti sigurnosni šaraf, nakon postavljanja elementa šaraf je potrebno zategnuti (skica 2).

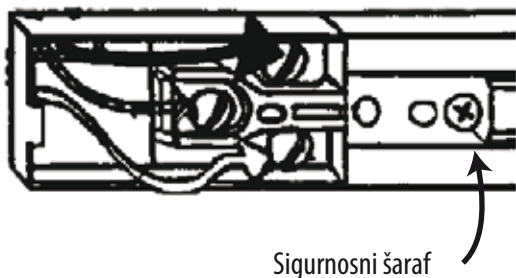
Napomena:

Ovaj sistem nije kompatibilan sa sistemima drugih proizvođača. Nije moguće kombinovati elemente različitih proizvođača. Eventualno kombinovanje sistema različitih proizvođača je opasno po život i dovodi do gubitka garancije.

Skica 1.



Skica 2.



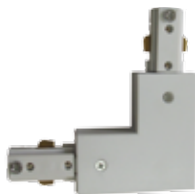
Slika 3.
Bravica



Dotatni elementi (nisu u sklopu sa LLS3930-23DL lampom) potrebni za ugradnju LED svetiljke na šinu.



“X” spojnica
LLS-XSP/WH



“L” spojnica
LLS-LSP/WH



“I” spojnica
LLS-ISP/WH

Završna kapica i priključnica za LED šinu
LLS-ZK-PK/WH

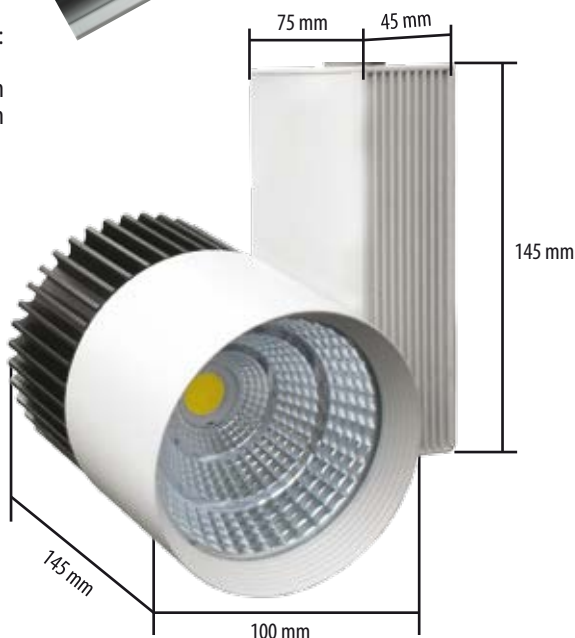
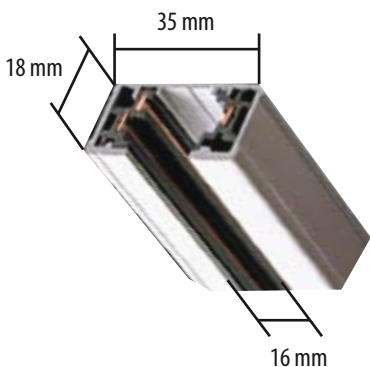


Šina za postavljanje
LED svetiljke
LLS-2M/WH
LLS-1M/WH



Tehnički podaci za lampu:
Snaga: 30.5 W
Snaga izvora svetlosti: 23W
Napon: 220V
CRI: > 80
IP: 44

Tehnički podaci za šinu:
Dimenzije:
Dužina LLS-1M/WH 1m
Dužina LLS-2M/WH 2m
Širina: 35 mm
Širina žljeba: 16 mm
Visina: 18 mm



Pre nego što započnete instalaciju LED šine uverite se da se uređaj nije ošteti u toku transporta! Zabranjena je upotreba oštećenog proizvoda! Montažu i povezivanje sme da radi samo stručno lice prema važećim propisima! Uređaj je predviđen za upotrebu u suvim okolnostima! Prilikom montaže proverite plafon ili zid na koji želite montirati lampu! Budite oprezni da lampna ne padne i razbije se! Za čišćenje ne koristite agresivna hemijska sredstva! Zabranjeno rastavljanje uređaja, eventualne popravke poverite stručnom licu! Lampu štitite od direktnog izlaganja suncu ili velike toplote! Nije upotrebljiva sa dimmer prekidačem! U slučaju bilo kakvog oštećenja, lampu odmah isključite iz struje i obratite se stručnom licu! Ukoliko primetite neku nepravilnost pri radu odmah isključite uređaj! Kvarovi prouzrokovani nepravilnim korišćenjem dovode do gubitka garancije.