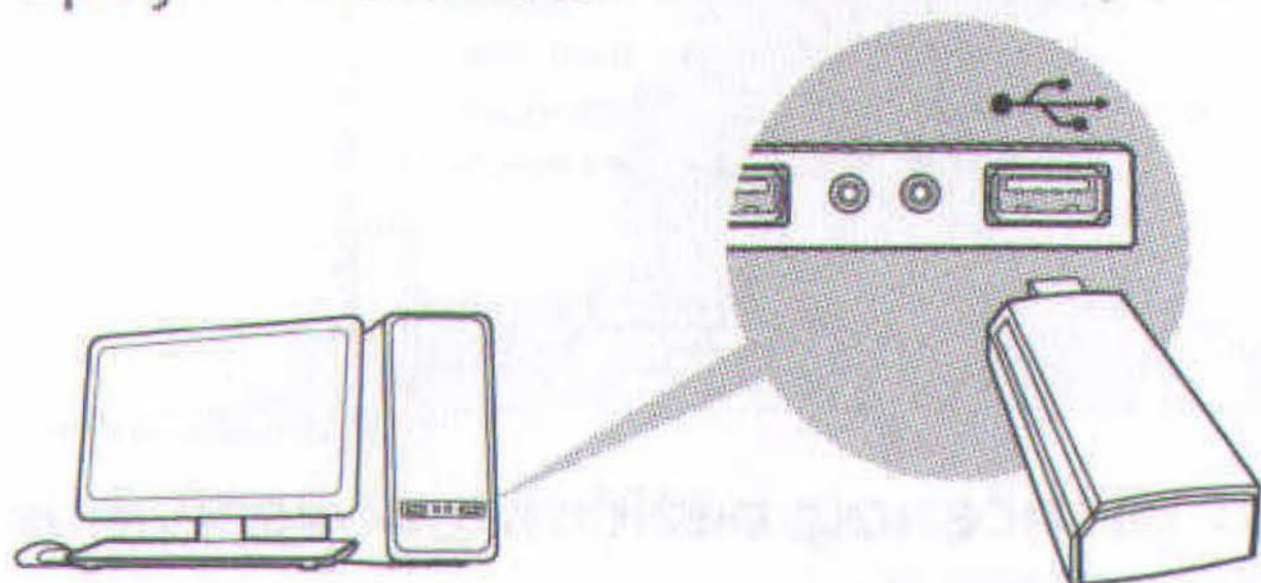


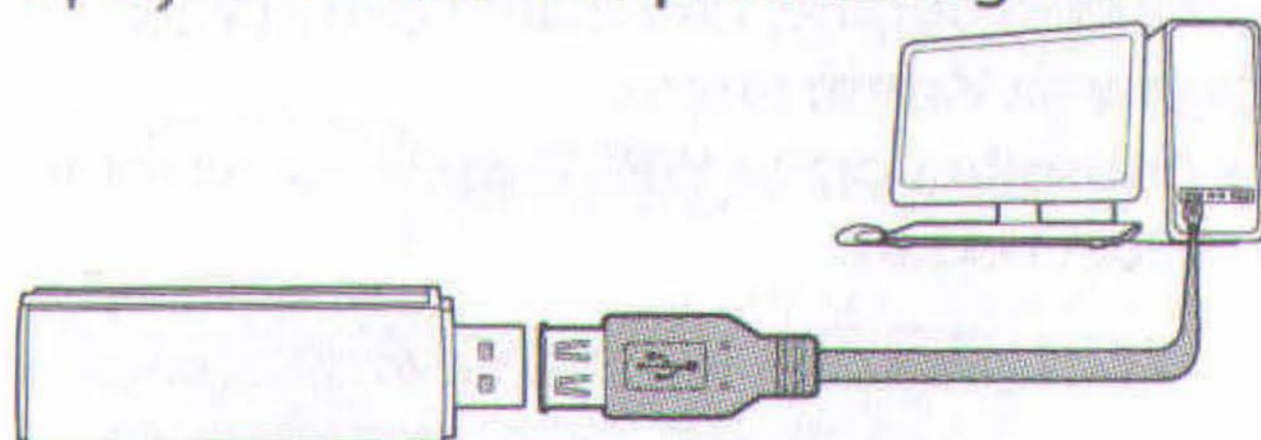
\*Slike mogu biti različite od stvarnog proizvoda.

## 1 Povezivanje sa računarom

### Opcija 1: Direktno



### Opcija 2: Preko USB produžnog kabla



Napomena: Na Windows XP-u pojavice se prozor Found New Hardware Wizard. Kliknite Cancel.

## 2 Instaliranje drajvera i Utility programa

Drajver i program možete skinuti i sa [www.tp-link.com](http://www.tp-link.com).

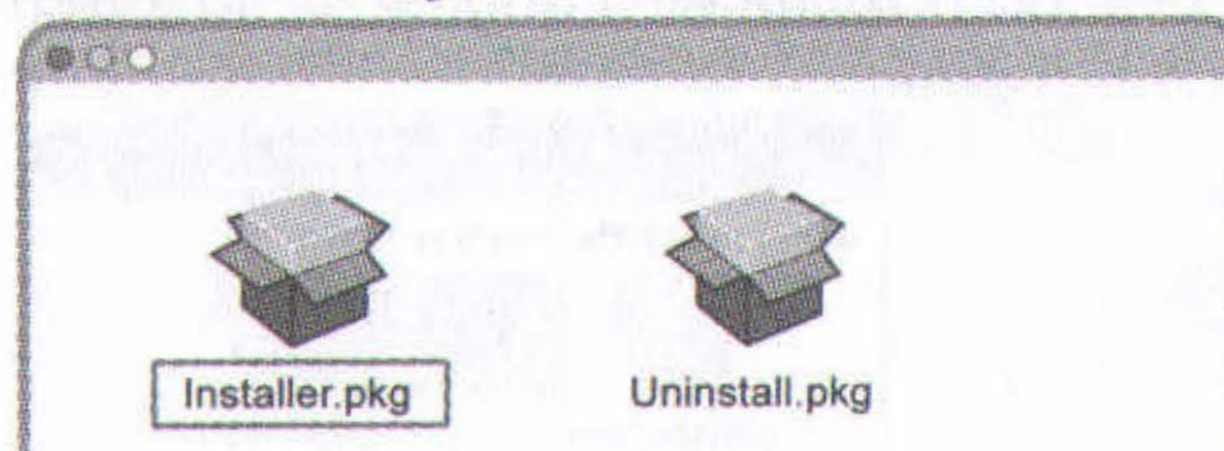
A: Ubacite CD.

B: Za Windows

Pokrenite **Autorun.exe** na prozoru koji se pojavi. Izaberite Vaš adapter i kliknite **Install Driver and Utility**, a zatim pratite InstallShield Wizard da biste završili instalaciju.

Za Mac OS X


Pretražite CD, otvorite folder koji se zove kao i Vaš adapter i otvorite **Mac OS X Driver**. Otpakujte .zip dokument ili otvorite .bmg dokument i pokrenite **Installer**. Pratite wizard da biste završili instalaciju.

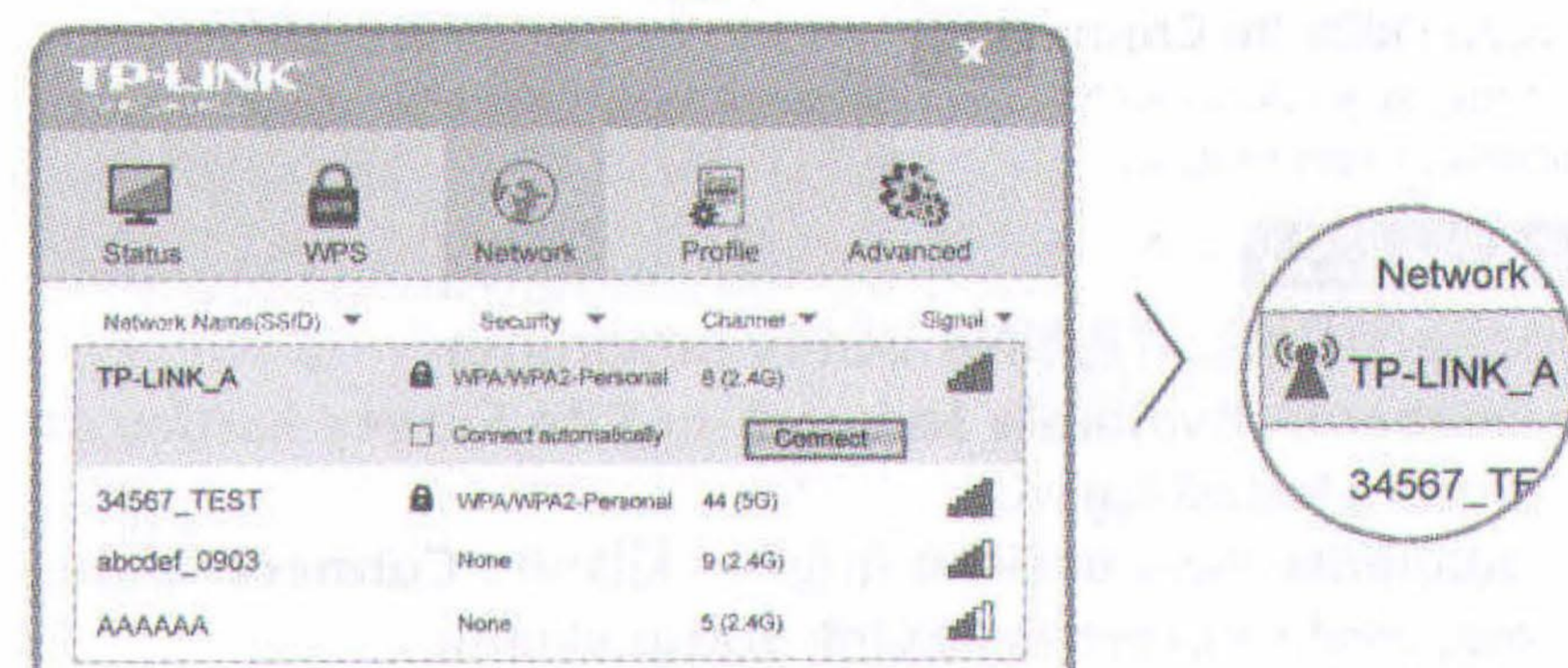


## 3 Prijavite se na bežičnu mrežu

Za Windows

Opcija 1: Preko TP-LINK Utility programa

Odaberite Vašu bežičnu mrežu sa prozora za bežične mreže i kliknite **Connect**. Simbol  pokazuje uspešno povezivanje.



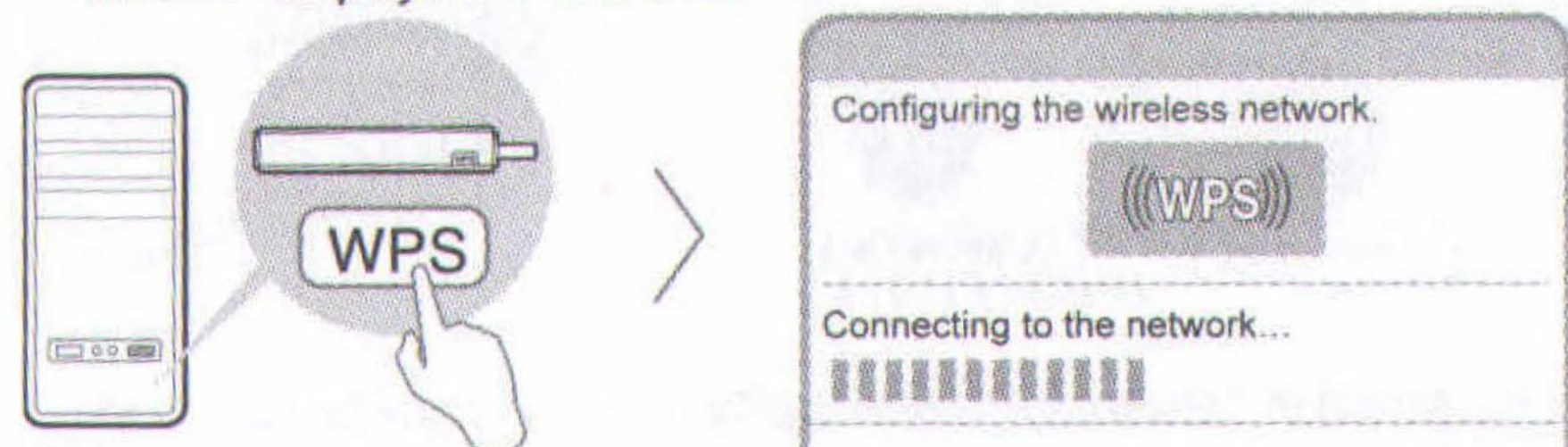
## Srpski jezik

### Opcija 2: Preko zaštićenog bežičnog povezivanja (WPS)

Ako Vaš adapter nema WPS dugme, zanemarite ovu opciju.


A: Pritisnite WPS dugme na Vašem ruteru.

B: Tokom 2 minuta pritisnite i držite WPS dugme na adapteru dok se ne pojavi sledeći ekran.



C: Kada se pojavi "Successfully connected to the network by WPS", kliknite **OK**.

### Opcija 3: Preko Windows Utility programa

Kliknite  (mrežna ikona) na dnu ekrana, odaberite bežičnu mrežu i kliknite **Connect**.

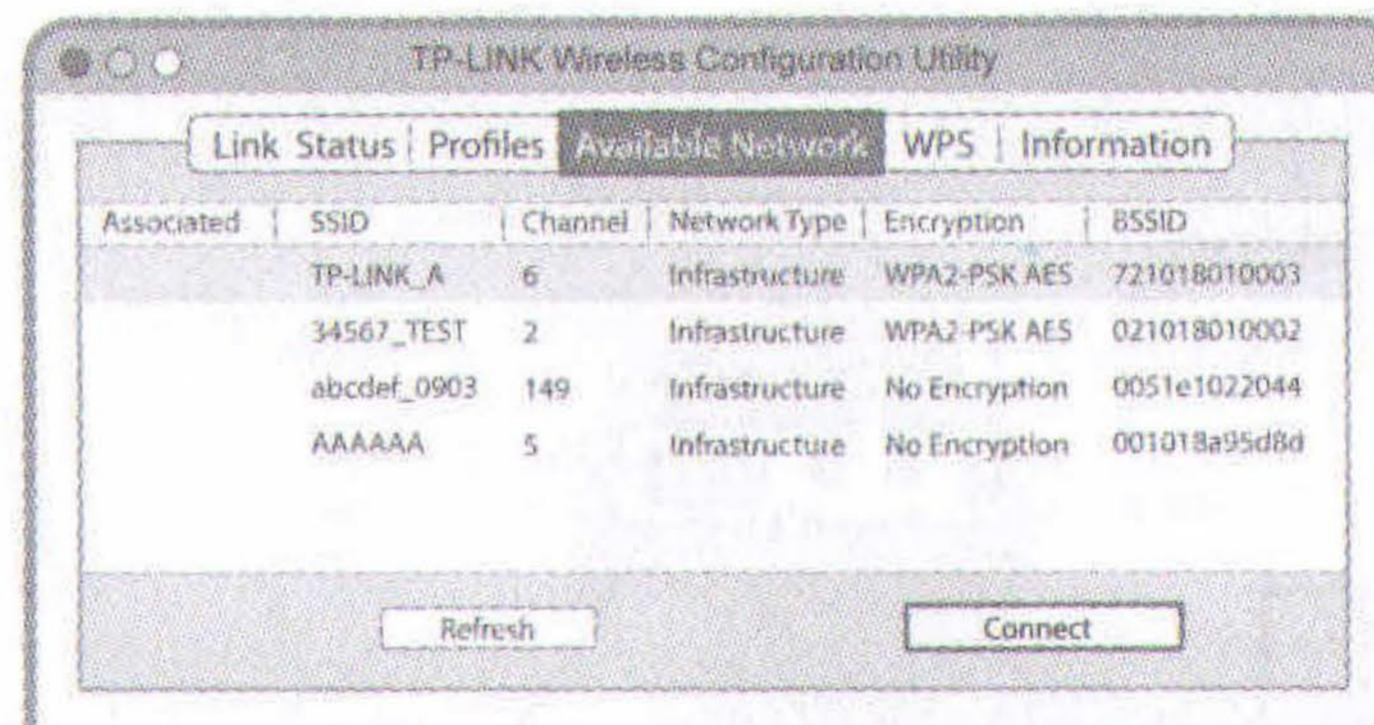
Napomena: Na Windows XP-u morate da ugasite TP-LINK Utility da biste koristili Windows Utility program.

Za Mac OS X

Opcija 1: Preko TP-LINK Utility programa

A: Odaberite **Available Network** or **Site Survey** karticu na prozoru koji se pojavi.

B: Odaberite Vašu bežičnu mrežu i kliknite **Connect**. Status veze možete proveriti na **Link Status** ekranu.

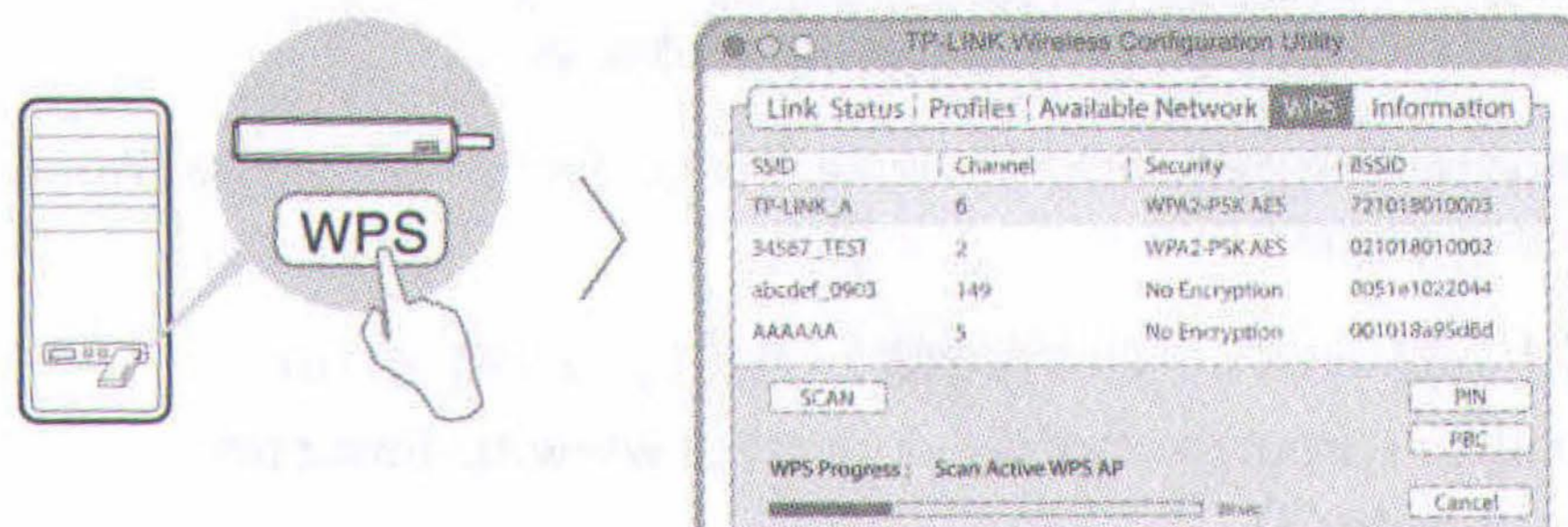


### Opcija 2: Preko zaštićenog bežičnog povezivanja (WPS)

Ako Vaš adapter nema WPS dugme, zanemarite ovu opciju.

A: Pritisnite WPS dugme na Vašem ruteru.

B: Tokom 2 minuta pritisnite i držite WPS dugme na adapteru dok se ne pojavi sledeći ekran.



C: Kada se pojavi "WPS Protocol Finished", kliknite **OK**.

Napomena: Ako se poruka ne pojavi, proverite LED na adapteru. Kada počne neprekidno da svetli, adapter je povezan na bežičnu mrežu pomoću WPS-a. Status veze možete proveriti na Link Status ekranu.