

# Uputstvo za upotrebu

## Wi-Fi IP kamera

### WFIP-200R25H

Pre prve upotrebe proizvoda pažljivo pročitajte ovo uputstvo za upotrebu i sačuvajte ga. Nakon što izvadite proizvod iz ambalaže uverite se da nije fizički oštećen tokom transporta. Ukoliko je proizvod oštećen, nemojte ga koristiti. Za pravilno korištenje ovog proizvoda neophodno je poznavanje Windows operativnog sistema, Android ili iOS operativnog sistema, poznavanje rada sa računarskim mrežama, kao i znanje engleskog jezika.

### Opis proizvoda

WiFi IP kamera je bezbednosni uređaj koji služi za praćenje/nadzor sa udaljene lokacije pomoću pametnog telefona ili računara. Kamera nudi veliki izbor opcija i lako je prilagodljiva za sve korisnike.

## 1. Montiranje i puštanje u rad

Montažu kamere na objekat izvršite tek nakon što ste se uverili da kamera radi sa vašim sistemom za video nadzor. Postupak montaže prepustite kvalifikovanom licu. Obezbedite adekvatno napajanje za kameru. Ukoliko povezujete više kamera na sistem za video nadzor, obezbedite adekvatno napajanje za svaku kameru (proučite tehničke karakteristike). Preporučuje se korišćenje neprekidnog izvora napajanja (UPS) kako bi se obezbedio nesmetani rad sistema za video nadzor i tokom privremenog nestanka struje. Povežite napajanje 12V jednosmerne struje na kameru (naponska jedinica nije u sklopu). Mrežni deo kamere povezuje se preko UTP kabela na ruter ili switch.

Podešavanja i pregled IP kamere možete vršiti putem aplikacije mobilnog telefona (FreelP), putem CMS softvera na računaru (softver se nalazi na CD-u), putem InternetExplorer pretraživača ili putem NVR ili XVR snimača.

Radi dodatne sigurnosti, montirajte kameru na visinu koja nije dostupna bez upotrebe merdevina. Kod spoljašnje montaže potrebno je da kamera bude zaštićena od kiše (nadstrešnica). Kišne kapi se mogu zadržati na zaštitnom staklu i delimično ili potpuno narušiti kvalitet slike. Ukoliko je kabl za napajanje kamere predugačak, to može dovesti do značajnog pada napona na kraju kabela. Pad napona može prouzrokovati lošu sliku ili potpuni prestanak rada kamere. Ukoliko je neophodno, koristite kablove sa provodnicima većeg poprečnog preseka. Napomena: Prilikom povezivanja naponske jedinice na kameru, vodite računa o polaritetu. Unutrašnji kontakt utičnice je + a spoljašnji kontakt je - (skica 1). Obrnut polaritet će dovesti do kvara kamere.

Podrazumevana IP adresa kamere: 192.168.1.168

Podrazumevano korisničko ime: admin

Podrazumevana lozinka: admin



Skica 1

## 2. Osnovne mrežne postavke

Da biste konfigurisali kameru najpre je potrebno povezati je na istu LAN mrežu na koju je povezan i vaš računar putem mrežnog LAN kabela. Podrazumevana IP adresa kamere je 192.168.1.168, i da bi mogla da komunicira sa računarom, osnovni preduslov jeste da su prva tri broja IP adrese računara identična kao prva tri broja IP adrese kamere (192.168.1.\*\*\*). Ukoliko ovo nije slučaj, u mrežnim podešavanjima na vašem računaru prilagodite IP adresu tako da ne bude u konfliktu sa ostalim uređajima u mreži ali da su joj prva tri broja ista kao kod IP kamere.

## 3. Provera konekcije (pingovanje)

Provera validne konekcije između računara i IP kamere može se proveriti unošenjem odgovarajuće komande u komand prompt. Pokrenite Start meni na Windows računaru klikom na Start ikonicu ili pritiskom Windows tastera na tastaturi. U pretragu unesite tekst cmd a potom pritisnite enter na tastaturi. Ovim otvarate Windows komand prompt. Da biste proverili ispravnost konekcije, ukucajte "ping 192.168.1.168" što je podrazumevana adresa vaše IP kamere. Ukoliko je ostvarena uspešna konekcija između računara i IP kamere, rezultat komande bi trebao biti kao na sledećoj slici (napomena: naša IP adresa se razlikuje):

```
Microsoft Windows [Version 6.3.9600]
(c) 2013 Microsoft Corporation. All rights reserved.

C:\Windows\system32>ping 192.168.213.33

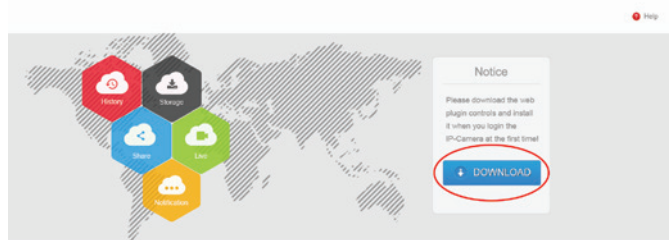
Pinging 192.168.213.33 with 32 bytes of data:
Reply from 192.168.213.33: bytes=32 time=1ms TTL=64
Reply from 192.168.213.33: bytes=32 time=1ms TTL=64
Reply from 192.168.213.33: bytes=32 time=1ms TTL=64
Reply from 192.168.213.33: bytes=32 time=1ms TTL=64

Ping statistics for 192.168.213.33:
    Packets: Sent = 4, Received = 4, Lost = 0 (0% loss),
    Approximate round trip times in milli-seconds:
        Minimum = 0ms, Maximum = 1ms, Average = 0ms

C:\Windows\system32>
```

## 4. Pregled preko WEB pretraživača

Sledeći korak nakon uspešnog pingovanja kamere jeste instalacija WEB plug-ina koji je neophodan da bi se kameri pristupilo i da bi se ona mogla konfigurisati. Otvorite InternetExplorer pretraživač na računaru, i u pretragu ukucajte IP adresu kamere i započnite pretragu. Otvoriće vam se stranica sa download tasterom za preuzimanje neophodnog softvera. Kliknite na download taster kako biste softver preuzeli na vaš računar.



Zatim odaberite opciju Save, a kada se softver prezme pokrenite instalaciju odabirom opcije Run.

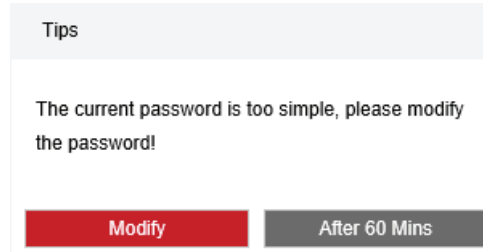


Nakon obavljene instalacije softvera potrebno je restartovati Internet Explorer. Ponovo unesite IP adresu kamere u pretragu. Ovaj put će vam biti ponuđen prozor za prijavljivanje na kameru. U polja unesite korisničko ime i lozinku kamere. Podrazumevano korisničko ime je admin, podrazumevana lozinka je takođe admin.



Unesite korisničko ime i lozinku, zatim se prijavite pritiskom na Login taster.

Prikažaće vam se opcija za promenu podrazumevane lozinke. Ovo je korak koji je izuzetno bitan zbog bezbednosti korisnika opreme za video nadzor. U ponuđenom prozoru odaberite opciju Modify i postavite novu lozinku.



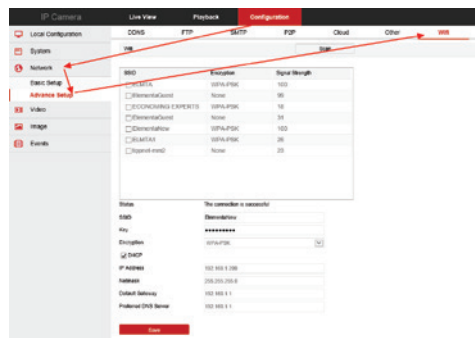
Nakon unete nove lozinke potrebno je ponovo se prijaviti unošenjem korisničkog imena i lozinke u login meniju. Slika sa kamere će sada biti prikazana u pretraživaču. Takođe, na ovoj web platformi moguće je i detaljno podešavanje kamere. Opcije koje su dostupne su pregled slike sa kamere uživo, pregled video zapisa pomoću medija plejera, podešavanja slike kamere, mrežna podešavanja, odabir memorijske lokacije za pohranu video zapisa, podešavanja alarma, kao i mnoga druga podešavanja.

## 5. Konfigurisanje Wi-Fi konekcije

Ukoliko kameru želite da koristite u Wi-Fi režimu rada najpre je potrebno izvršiti određena podešavanja putem web platforme.

Ulogujte se na platformu za upravljanje IP kamerom.

Odaberite opcije Configuration -> Network -> Advanced Setup -> Wifi kao na slici ispod.



U listi dostupnih Wi-Fi pristupnih tačaka odaberite onu na koju želite da povežete kameru. U polje Key unesite lozinku Wi-Fi konekcije i kliknite na Save taster. Ukoliko ste dobili povratnu poruku o uspešnom povezivanju, sada je moguće koristiti kameru bez upotrebe LAN kabela.

Ukoliko je kamera u Wi-Fi režimu rada, pregled snimaka i konfiguracija kamere mogu se vršiti preko kreiranog korisničkog naloga na [www.free-ip.com](http://www.free-ip.com) platformi tako što ćete kameru dodati u listu uređaja putem serijskog broja koji se nalazi na nalepnici na kameri. Takođe, video nadzor je moguće vršiti i putem smart telefona i tableta preko FreeIP aplikacije koju možete preuzeti sa marketa.

## Tehničke karakteristike

Senzor slike: 1/2.9" SONY CMOS (IMX323)  
Procesor: HI3516CV300  
Rezolucija: 1080P  
Kadrova u sekundi: 30fps  
Video Bit Rate: 3072 Kbps  
Kompresija: H.264/JPEG/AVI/MJPEG  
Video izlaz: nema  
Šum signala: veće ili jednako 52dB  
IR diode: 42u x 2 kom.  
IR domet: 30m  
IR aktivacija: automatska  
Minimalno osvetljenje: Ispod 10 Lux sa IR diodama  
Objektiv: fiksni, 3.6mm  
Horizontalni ugao vidljivosti: 75°  
Računarska mreža: 1xRJ45, 10/100Mb ethernet  
Protokoli: TCP/IP, ICMP, HTTP, HTTPS, FTP, DHCP, DNS, DDNS, RTP, RTSP, RTCP, NTP, SMTP

Wi-Fi: Da, domet 300 m na otvorenom  
Napajanje / Struja: 12V DC / 500mA  
Radna temperatura: -20°C ~ +60°C  
Vlažnost vazduha: maks. 90%  
IP zaštita: IP66  
Materijal kućišta: metal  
Dimenzije(mm): 157(D) x 70(V) x 66(Š)  
Masa: 650g  
Upravljanje sa udaljene lokacije: da  
Podešavanja slike: Saturation/Brightness/Contrast/Sharpness, Mirror, 3D NR, White Balance, FLK(Flicker Control)  
PTZ kontrola (rotiranje): ne  
Dvosmerna audio komunikacija: ne  
Podrška SD memorijske kartice: Da - microSD do 128GB



Nakon isteka radnog veka ovog proizvoda, proizvod ne bacajte sa otpadom iz domaćinstva. Elektronski otpad se predaje u reciklažne centre tog tipa. Ovim postupkom štite okolinu, vaše zdravlje i zdravlje ostalih. O reciklažnim centrima se informišite u prodavnici gde ste ovaj proizvod kupili.

Oznaka: WFIP-200R25H  
Proizvođač: Elementa d.o.o.  
Zemlja porekla: Kina  
Uvoznik za Srbiju: Elementa d.o.o.  
Srbija, Subotica, Jovana Mikića 56  
Telefon: +381 24 686 270  
[www.elementa.rs](http://www.elementa.rs)