



# Uputstvo za upotrebu

## LED reflektor

### LRF022EW-100/BK



Pre upotrebe detaljno proučite ovo uputstvo i sačuvajte ga. Ovaj uređaj nije predviđen za upotrebu licima sa smanjenom mentalnom ili psihofizičkom mogućnošću, odnosno neiskusnim licima uključujući i decu. Deca starija od 8 godina smeju da rukuju ovim uređajem samo u prisustvu odrasle osobe ili da su upućeni u bezbedno rukovanje i svesni svih opasnosti pri radu. Deca se ne smeju igrati sa ovim proizvodom.

Ovaj reflektor je otporan na vremenske uslove i pogodan je za osvetljavanje dvorišta zgrada i kuća. Uz pomoć nosača jednostavno se može montirati. Zbog toplote koja se oslobađa pri radu reflektor je zabranjeno postaviti blizu zapaljivih predmeta! Zabranjeno je dodirivanje reflektora u radu!

#### PUŠTANJE U RAD

**Pažnja!** Montažu mora da vrši stručno lice uz pridržavanje standardnih mera opreza!

1. Pre montaže i povezivanja reflektora, isključivanjem osigurača objekta isključite struju!
2. Reflektor se sme montirati samo na unapred montirane kablove u objektu!
3. Pre montaže proverite da li je sve spremno za montažu i da li su svi potrebni delovi dostupni!
4. Prema priloženj skici uz pomoć tipli i šarafa montirajte reflektor na odabrani zid ili plafon ukoliko ona ima odgovarajuću nosivost.
5. Priključni kabl se povezuje na električnu mrežu pomoću razvodne kutije (nije u sklopu). U zavisnosti od mesta montaže, koristiti voodootpor-nu ili običnu razvodnu kutiju.
6. Kablove povežite prema sledećoj skici.
7. Samo nakon toga vratite napajanje i uključujte reflektor.

#### TEHNIČKI PODACI

- Model: LRF022EW-100/BK
- Napajanje: 230V~
- Snaga: 100W
- Struja: 500mA
- Temperatura boje svetlosti: 6500K
- Jačina svetlosti: 8500lm
- Broj LED dioda: 108
- Tip LED dioda: SMD2835
- Ugao svetlosnog zraka: 100°
- Faktor snage: 0.9
- Potrošnja električne energije: 100 kWh / 1000 h

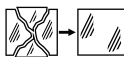
- CRI faktor: 70Ra
- Vreme zagrevanja: <0,5s
- Radni vek: 50000 h
- Broj uklj./isklj.: 25000
- Dimabilnost: Ne
- IP zaštita: IP65
- Materijal kućišta: metal
- Radna temperatura: -25°C ~ +50°C
- Dimenzije ŠxVxD: 310x229x40 mm
- Izolaciona klasa: klasa I
- Energetska klasa: A+

#### OTKLANJANJE GREŠKE

Identifikacija greške	Otklanjanje greške
Reflektor ne svetli.	Proverite povezivanja i napon.

#### NAPOMENE

1. Uverite se da prilikom transporta uređaj nije oštećen!
2. Montažu i povezivanje sme da radi samo stručno lice prema važećim propisima!
3. Reflektor se sme montirati samo na dovoljno čvrstu površinu na visinu najmanje 1,8m od poda.



Slomljeno staklo treba zameniti!



Najbliži predmet u snopu svetlosti reflektora! (ne sme biti manje od 1,0 m)



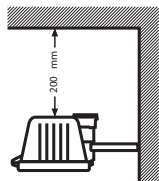
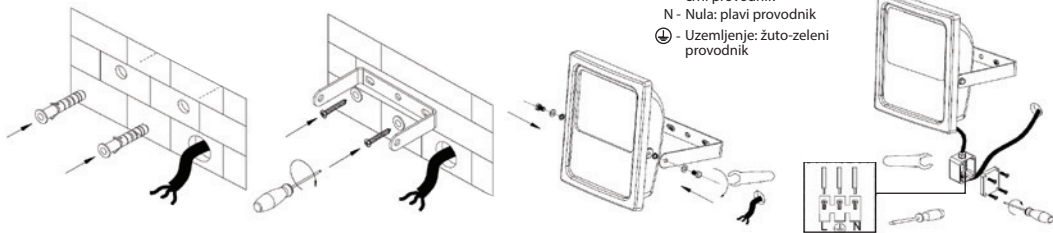
Nakon isteka radnog veka ovog proizvoda, proizvod ne bacajte sa otpadom iz domaćinstva. Elektronski otpad se predaje u reciklažne centre tog tipa. Ovim postupkom štite okolinu, vaše zdravlje i zdravlje ostalih. U reciklažnim centrima se informišite u prodavnici gde ste ovaj proizvod kupili.

#### ČIŠĆENJE, ODRŽAVANJE

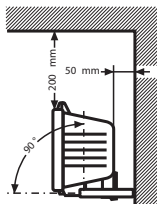
Radi optimalnog rada reflektora, u zavisnosti od uslova rada reflektor je potrebno povremeno očistiti. Pre čišćenja isključite reflektor iz struje! Ostavite da se reflektor ohladi (min. 30 min). Vlažnom krpom pažljivo očistite spoljni deo reflektora. Ne koristite agresivna hemijska sredstva! Obratite pažnju da ništa ne uciri unutar lampe!

Oznaka: LRF022EW-100/BK; Proizvođač: Elementa d.o.o.; Zemlja porekla: Kina; Uvoznik za Srbiju: Elementa d.o.o.; Srbija, Subotica, Jovana Mikića 56; Telefon: +381 24 686 270; [www.elementa.rs](http://www.elementa.rs)

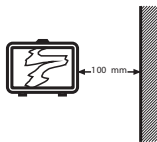
- L - Faza: braon ili crni provodnik
- N - Nula: plavi provodnik
- ⊕ - Uzemljenje: žuto-zeleni provodnik



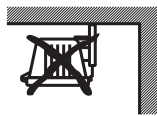
Reflektor koji je usmeren prema dole, treba da je montiran od plafona (opšiva, oluka) najmanje 20 cm!



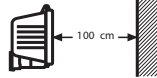
U slučaju uspravno podešenog reflektora razdaljina od gore treba da je najmanje 20 cm a sa zadnje strane 5 cm radi odgovarajućeg hlađenja!



Ako je reflektor montiran u ćošak, od zida treba da je odmaknut najmanje 10 cm!



Zabranjena montaža na plafon!



Minimalna razdaljina između reflektora i osvetljene površine!



U toku i nakon rada ne pipajte reflektor.