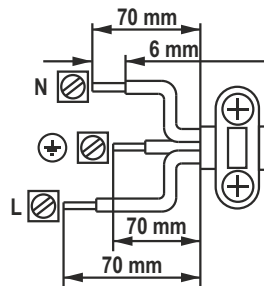
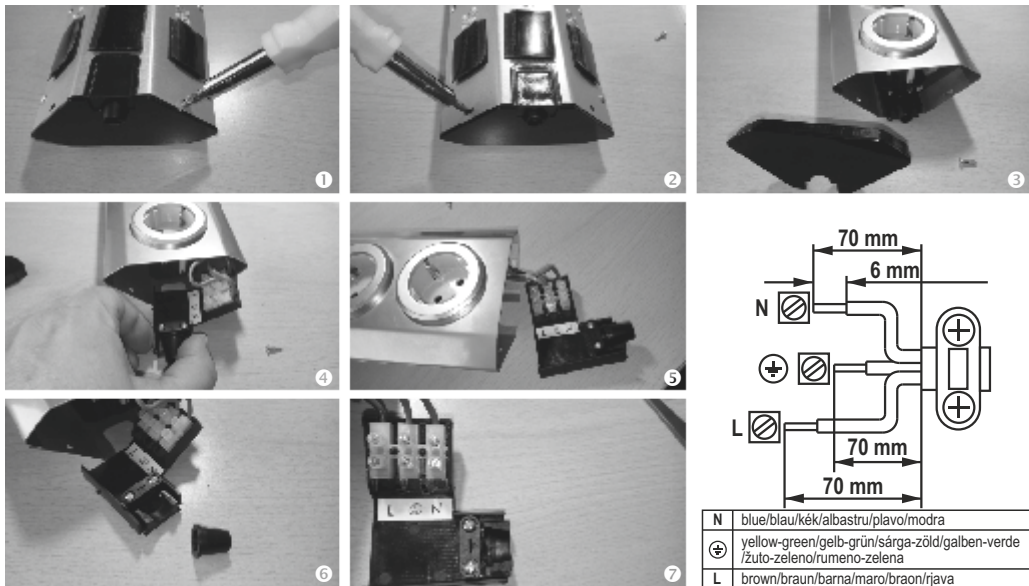


mountable kitchen distributor with USB sockets • szerelhető konyhai elosztó USB aljzatokkal • distributor de bucătărie, montabil, cu prize USB • montirajući kuhinjski strujni razvodnik sa USB utičnicama • montažni kuhinjski električni razdelilnik z utičnicami USB



N	blue/blau/kék/albastru/plavo/modra
⊕	yellow-green/gelb-grün/sárga-zöld/galben-verde /žuto-zeleno/rumeno-zelena
L	brown/braun/barna/maro/braon/rjava

EN

MOUNTABLE KITCHEN DISTRIBUTOR WITH USB SOCKETS

• 250 V~ / MAX. 16A / MAX. 3680 W • 2xUSB: 5 V === / max. 2,4A TOTAL

WIRING:

Perform the assembly in voltage-free state. For wiring, use only 3 x 1,5 mm² cross-sectioned wire. Disassemble the distributor according to Figure 1-6. Pull the rubber anti-fracture cone shown in Figure 6 onto the wire insulation. If necessary, cut it to size according to the diameter. Cut the wires according to Figure 7 and strip them. Loosen the wire-relief's screws and guide the wire underneath. Connect the grounding green/yellow wire to the ⊕ marked connector fastener. Fix the cable with the wire-relief, then connect zero (blue) and the phase (brown or black) wires, too. Piece the distributor together. You can fix it in horizontal or vertical position with the self-adhesive velcro, or also with screws (screw not included).

WARNING:

• The socket has a child protection lock. Make sure to insert the two poles of the connected device's plug into the socket simultaneously. Otherwise, the socket will not be unlocked. • Make sure that no objects or liquid get into the inside of the device through the openings on its cover. • Never disassemble the device. Consult a technician if repair is needed. • Never cover when in use. • Plug in the connected appliance when the socket is not under voltage.

Waste equipment must be collected and disposed separately from household waste because it may contain components hazardous to the environment or health. Used or waste equipment may be dropped off free of charge at the point of sale, or at any distributor which sells equipment of identical nature and function. Dispose of product at a facility specializing in the collection of electronic waste. By doing so, you will protect the environment as well as the health of others and yourself. If you have any questions, contact the local waste management organization. We shall undertake the tasks pertinent to the manufacturer as prescribed in the relevant regulations and shall bear any associated costs arising.

H

SZERELHETŐ KONYHAI ELOSZTÓ USB ALJZATOKKAL

• 250 V~ / MAX. 16A / MAX. 3680 W • 2xUSB: 5 V === / max. 2,4A TOTAL

BEKÖTÉS:

A szerelést feszültségmentes állapotban végezze. A bekötéshez kizárólag 3x1,5 mm² keresztmetszetű vezetéket használjon. Az 1-6 ábrák szerint szerelje szét az elosztót. A 6. ábrán látható gumí törésgátló kúpot húzza rá a vezeték kopényszigetelésére. Ha szükséges, akkor az átmérőnek megfelelően vágja méretre. A vezetékeket az 7. ábra alapján vágja méretre és csuszajozza le. Lazítsa meg a vezeték-tehermentesítő csavarjait, vezesse át alatta a vezetéket. Kösse be a földelő (zöld/sárga) vezetéket a ⊕ jellel megjelölt csatlakozókoposchoz. Rögzítse a kábelt a vezeték-tehermentesítővel, majd kösse be a nulla (kék) és a fázis (barna vagy fekete) vezetékeket is. Rakja össze az elosztót. Az elosztót rögzítheti vízszintes vagy függőleges helyzetben akár öntapadó tépőzárakkal, vagy csavarokkal is (csavar nem tartozék).

FIGYELMEZTETÉSEK:

• Az ajzat gyermekvédő biztonsági relesszel rendelkezik. Ügyeljen rá, hogy a csatlakoztatandó berendezés dugójának két pólusát egyszerre tojja a retesre, mert csak akkor válik szabadabb a hüvely. • Ügyeljen arra, hogy a nyílásokon keresztül semmilyen tárgy vagy folyadék ne kerülhessen a készülékbe! • Soha ne próbálja meg szétszerelni a készülékeket, javítását bízza szakemberrel! • Letakarva tilos használni!

A hulladékká vált berendezést elkülönítetten gyűjtse, ne dobja a háztartási hulladékba, mert az a környezetre vagy az emberi egészségre veszélyes összetevőket is tartalmazhatja! A használt vagy hulladékká vált berendezés térítésmentesen átadható a forgalmazás helyén, illetve valamennyi forgalmazónál, amely a berendezéssel jellegebén és funkciójában azonos berendezést értékesít. Elhelyezheti elektronikai hulladék átvételére szakosodott hulladékgyűjtő helyen is.

Ezzel Ön védi a környezetet, embertársai és a saját egészségét. Kérdés esetén keresse a helyi hulladékkezelő szervezetet. A vonatkozó jogszabályban előírt, a gyártóra vonatkozó feladatokat vállaljuk, az azokkal kapcsolatban felmerülő költségeket viseljük. Tájékoztatás a hulladékkezelésről:
www.somogyi.hu

mountable kitchen distributor with USB charging sockets • szerelhető konyhai elosztó USB töltőaljzatokkal • distributor de bucătărie montabil, prize încărcare USB • stujni podsklop za montažo u kuhinju sa USB utičnicom • električni podsklop za montažo v kuhinjo z USB vtičnico

RO
DISTRIBUITOR DE BUCĂTĂRIE, MONTABIL, CU PRIZE USB

• 250 V~ / MAX. 16 A / MAX. 3680 W • 2xUSB: 5 V === / max. 2,4 A TOTAL

Instalare:

Realizați asamblarea în stare scoasă de sub tensiune. Pentru montare folosiți numai cablu cu secțiune transversală de 3x1,5 mm². Dezasamblați distribuitorul conform figurilor 1-6. Trageți protecția antirupere din cauciuc, vizibilă în figura 6, pe stratul de izolație al firului. Dacă este necesar tăiați pe măsură conform diametrului. Tăiați la dimensiuni și dezizolați firele conform figurii 7. Slăbiți șuruburile la dispozitivul pentru detensionarea firului, conducând firul dedesubt. Conectați firul de împământare (verde / galben) la borna marcată cu marcajul. Fixați cablul cu dispozitivul pentru detensionarea firului, și legați firul nul (albastru) și fază (maro sau negru). Asamblați la loc distribuitorul. Puteți monta distribuitorul în poziție orizontală sau verticală cu dispozitive de fixare autoadezive sau și cu șuruburi (șurubul nu este inclus).

ATENȚIE:

• Soclul este prevăzut cu protecție pentru copii. Aveți grijă să introduceți simultan în soclu poli ștecherului aparatului pe care doriți să îl alimentați, altfel protecția nu va permite acest lucru. Aveți grijă ca în orificiile soclului să nu pătrundă lichide sau obiecte străine! • Nu încercați să demontați dispozitivul, pentru o eventuală depanare adresați-vă unui specialist! • Este interzisă acoperirea distribuitorului! • Nu conectați aparatele în distribuitor sub tensiune!



Colectați în mod separat echipamentul devenit deșeu, nu-l aruncați în gunoiera menajer, pentru că echipamentul poate conține și componente periculoase pentru mediul înconjurător sau pentru sănătatea omului! Echipamentul uzat sau devenit deșeu poate fi predat nerambursabil la locul de vânzare al acestuia sau la toți distribuitorii care au pus în circulație produse cu caracteristici și funcționalități similare. Poate fi de asemenea predat la punctele de colectare specializate în recuperarea deșeurilor electronice. Prin aceasta protejați mediul înconjurător, sănătatea Dumneavoastră și a semenilor. În cazul în care aveți întrebări, vă rugăm să luați legătura cu organizațiile locale de tratare a deșeurilor. Ne asumăm obligațiile prevederilor legale privind producătorii și suportăm cheltuielile legate de aceste obligații.

Distribuitor: **S.C. SOMOGYI ELEKTRONIC S.R.L.** • J12/2014/13.06.2006 C.U.I.: RO 18761195 • Cluj-Napoca, județul Cluj, România, Str. Prof. Dr. Gheorghe Marinescu, nr. 2, Cod poștal: 400337 • Tel.: +40 264 406 488, Fax: +40 264 406 489 • www.somogyi.ro • Țara de origine: China

SRB MNE
MONTIRAJUČI KUHINJSKI STRUJNI RAZVODNIK SA USB UTIČNICAMA

• 250 V~ / MAX. 16 A / MAX. 3680 W • 2xUSB: 5 V === / max. 2,4 A TOTAL

Povezivanje:

Povezivanje se sme raditi samo dok proizvod nije pod naponom. Za povezivanje se isključivo sme koristiti kabel 3x1,5 mm². Prema skici 1-6 rastavite podsklop. Gumeni zaptivač sa skice 6 navuците na kabel. Po potrebi je iskoristite u zavisnosti od spoljne dimenzije kabela. Prema skici 7 odsecite kabel i skinite izolaciju. Olabavite objunciju i ispod nje provucite kabel. Na označeno mesto povežite žicu uzemljenja (žuto/zelena). Fiksirajte kabel sa objuncicom, potom povežite žicu za nulu (plavo) i žicu za fazu (braon ili crno). Sklopite podsklop.

Podsklop se može fiksirati u vodoravnom ili vertikalnom položaju uspomoc samolepljive čičak trake, ili se može montirati i šarafima (šarafu nisu u sklopu isporuke).

NAPOMENE:

• Proizvod je opremljen utičnicama sa zaštitom za decu. Obratite pažnju da utikač potrošača gurate paralelno u utičnicu na proizduvaču samo čete tako moći priključiti potrošač. • Obratite pažnju da kroz otvore na proizvodu ništa ne upadne ili ucurni! • Nikada ne rastavljajte proizvod, eventualnu popravku poverite stručnom licu! • Proizvod ne prekrivajte pri radu! • Uredjaje priključujte dok proizvod nije pod naponom!



Uredjaje kojima je istekao radni vek sakupljajte posebno, ne mešajte ih sa komunalnim otpadom, to oštećuje životnu sredinu i može da naruši zdravlje ljudi i životinja! Ovakvi se uređaji mogu predati na reciklažu u prodavnicama gde ste ih kupili ili prodavnicama koje prodaju slične proizvode. Elektronski otpad se može predati u određenim reciklažnim centrima. Ovim štite okolinu, svoje zdravlje i zdravlje svojih sunarodnika. U slučaju neodmuka kontaktirajte vaše lokalne reciklažne centre. Prema važećim propisima prihvatamo i snosimo svu odgovornost.

Uvoznik za SRB: **ELEMENTA D.O.O.** • Jovana Mikića 56, • 24000 SUBOTICA, SRBIJA Tel.: +381(0)24 686 270 • www.elementa.rs • Zemlja uvoza: Mađarska
Zemlja porekla: Kina • Proizvođač: Somogyi Elektronik Kft.

SLD
MONTAŽNI KUHINJSKI ELEKTRIČNI RAZDELILNIK Z VTIČNICAMI USB

• 250 V~ / MAX. 16 A / MAX. 3680 W • 2xUSB: 5 V === / max. 2,4 A TOTAL

Povezovanje:

Povezovanje se sme narediti samo dokler proizvod ni pod električno napetostjo. Za povezovanje se sme uporabiti izključno kabel 3x1,5 mm². Po opisanem v skici 1-6 razstavite podsklop. Gumijasto tesnilo s skice 6 navlecite na kabel. Po potrebi ga prilagodite po dolžini, v odvisnosti od zunanje dimenzije kabela. Po opisanem v skici 7 odrezite kabel in odstranite izolacijo. Razrahljajte pokrov in pod njim povlecite kabel. Na označeno mesto povežite žico ozemlitve (rumeno/zelena). Fiksirajte kabel s pokrovom, nato povežite žico za nulo (modro) in žico za fazo (rjavo ali črno). Povežite podsklop. Podsklop se lahko fiksira v vodoravnem ali vretikalnem položaju s pomočjo samolepljivega čiček traka, ali pa se lahko montira z vijaki (vijaki niso priloženi servisu).

OPOMBE:

• Izdelek je opremljen z vtičnicami z zaščito za otroke. Bodite pozorni da vtičak porabnika vstavljate vzporedno v vtičnico na električnem podaljškju, samo tako bo moč priključiti porabnika. • Bodite pozorni da skozi odprtine na izdelku nič ne pride in ne pričurjaja! • Nikoli ne razdirajte izdelke, morebitno popravilo zaupajte strokovni osebi! • Pri delu ne prekrivajte izdelka! • Naprave priklapljajte dokler podaljšek ni pod napetostjo!



Napravam katerim je potekla življenjska doba zbirajte posebej, ne jih mešajte z ostalimi gospodinjstskimi odpadki, to onesnažuje življenjsko sredino in lahko vpliva in ogroža zdravje ljudi in živali! Takšne naprave se lahko predajo za recikliranje v trgovinah kjer ste jih kupili ali trgovinah katere prodajajo podobne naprave. Elektronski odpadki se lahko predajo tudi v določenih reciklažnih . S tem ščitite okolje, vaše zdravje in zdravje vaših sonarodnikov . V primeru dvoma a kontaktirajte vaše lokalne reciklažne centre. Po veljavnih predpisih se obvezujemo in nosimo vso odgovornost.

Uvoznik za SLO: **ELEMENTA ELEKTRONIKA D.O.O.**
Cesta zrnage 13a, 2000 Maribor, Slovenija • Tel.: 386 59 178 322 www.elementa-e.si • Država uvoza: Madžarska Država porekla: Kitajska • Proizvajalec: Somogyi Elektronik Kft.