



Uputstvo za upotrebu

Klipsa za LED panele LPN,LPN-S
LPN-CL2

Pre prve upotrebe ovog proizvoda pažljivo pročitajte ovo uputstvo za upotrebu i sačuvajte ga. Nakon što izvadite proizvod iz ambalaže proverite da li se oštetio u toku transporta. Ukoliko je proizvod oštećen nemojte ga koristiti. Montiranje prepustite stručnom licu.

Opis:

Ovaj set univerzalnih klipsi je predviđen za ugradnu montažu LED panela. Nakon montiranja klipsi na LED panel, moguće ga je ugraditi u spušteni gips plafon.

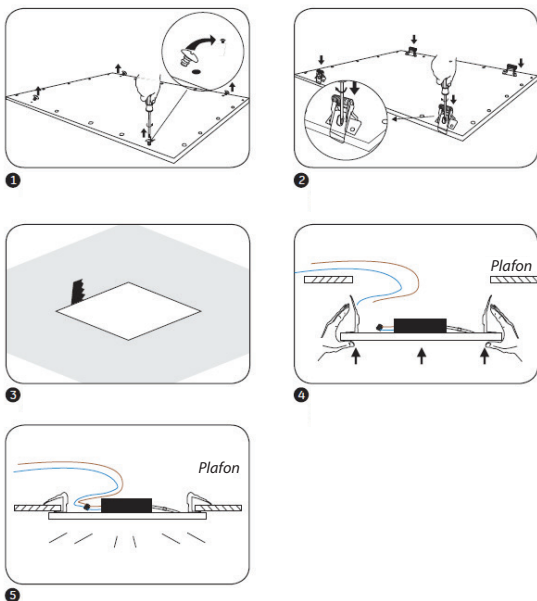
Montaža:

NAPOMENA:

*Ukoliko klipse montirate na kockasti LED panel, morate ih postaviti na dve suprotne strane!
Ako LED panel ima dužu i kraću stranu (pravougaoni model), klipse se postavljaju na duže strane!*

LED panel se montira u unapred pripremljenu rupu specifičnih dimenzija na plafonu. Radi potpune bezbednosti montažu uvek poverite stručnom licu. Montaža se vrši prema priloženoj skici.

1. Na poleđini LED panela nalaze se šrafovi koji fiksiraju kućište panela. Njih izvrtite.
2. Na mesto izvrcenih šarafa fiksirajte nosače kao na skici.
3. Pripremite rupu odgovarajućih dimenzija za ugradnju panela.
4. Spojite panel sa napajanjem (pre spajanja se uverite da je glavni dovod struje isključen). Pritisnite klipse ka unutra.
5. Ubacite panel u pripremljen otvor i instalacija je gotova.



NAPOMENE:

- Uverite se da se proizvod nije oštetio u toku transporta.
- Pridržavajte se standardnih mera zaštite.
- Montažu sme da vrši isključivo stručno lice koje razume postupak montiranja opisan u ovom uputstvu.
- Pre nego što započnete sa postupkom montaže, uverite se da je glavni dovod struje isključen.
- Pri bušenju rupa u plafonu vodite računa da se ispod površine koju bušite ne nalazi nikakav mrežni kabl pod naponom! Oštećenje mrežnog kabla može dovesti do nesrećnog slučaja.

Oznaka: LPN-CL2; Proizvođač: United Lightning; Uvoznik: Elementa d.o.o., Subotica;
Zemlja porekla: Kina; Zemlja uvoza: Kina



Uputstvo za upotrebu

Klipsa za LED panele LPN,LPN-S
LPN-CL2

Pre prve upotrebe ovog proizvoda pažljivo pročitajte ovo uputstvo za upotrebu i sačuvajte ga. Nakon što izvadite proizvod iz ambalaže proverite da li se oštetio u toku transporta. Ukoliko je proizvod oštećen nemojte ga koristiti. Montiranje prepustite stručnom licu.

Opis:

Ovaj set univerzalnih klipsi je predviđen za ugradnu montažu LED panela. Nakon montiranja klipsi na LED panel, moguće ga je ugraditi u spušteni gips plafon.

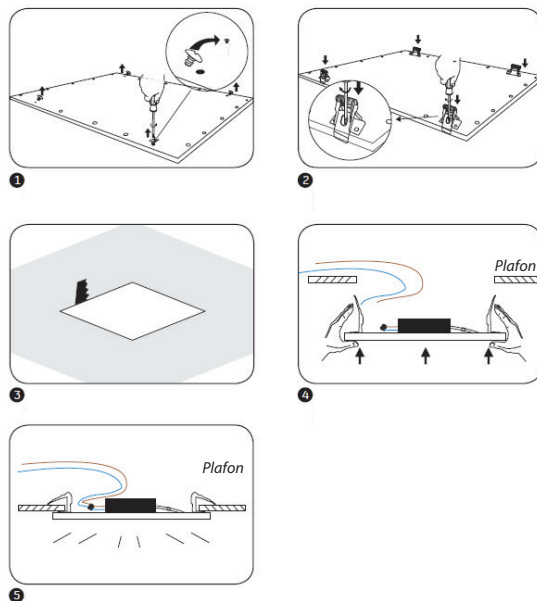
Montaža:

NAPOMENA:

*Ukoliko klipse montirate na kockasti LED panel, morate ih postaviti na dve suprotne strane!
Ako LED panel ima dužu i kraću stranu (pravougaoni model), klipse se postavljaju na duže strane!*

LED panel se montira u unapred pripremljenu rupu specifičnih dimenzija na plafonu. Radi potpune bezbednosti montažu uvek poverite stručnom licu. Montaža se vrši prema priloženoj skici.

1. Na poleđini LED panela nalaze se šrafovi koji fiksiraju kućište panela. Njih izvrtite.
2. Na mesto izvrcenih šarafa fiksirajte nosače kao na skici.
3. Pripremite rupu odgovarajućih dimenzija za ugradnju panela.
4. Spojite panel sa napajanjem (pre spajanja se uverite da je glavni dovod struje isključen). Pritisnite klipse ka unutra.
5. Ubacite panel u pripremljen otvor i instalacija je gotova.



NAPOMENE:

- Uverite se da se proizvod nije oštetio u toku transporta.
- Pridržavajte se standardnih mera zaštite.
- Montažu sme da vrši isključivo stručno lice koje razume postupak montiranja opisan u ovom uputstvu.
- Pre nego što započnete sa postupkom montaže, uverite se da je glavni dovod struje isključen.
- Pri bušenju rupa u plafonu vodite računa da se ispod površine koju bušite ne nalazi nikakav mrežni kabl pod naponom! Oštećenje mrežnog kabla može dovesti do nesrećnog slučaja.

Oznaka: LPN-CL2; Proizvođač: United Lightning; Uvoznik: Elementa d.o.o., Subotica;
Zemlja porekla: Kina; Zemlja uvoza: Kina



Uputstvo za upotrebu

Klipsa za LED panele LPN,LPN-S
LPN-CL2

Pre prve upotrebe ovog proizvoda pažljivo pročitajte ovo uputstvo za upotrebu i sačuvajte ga. Nakon što izvadite proizvod iz ambalaže proverite da li se oštetio u toku transporta. Ukoliko je proizvod oštećen nemojte ga koristiti. Montiranje prepustite stručnom licu.

Opis:

Ovaj set univerzalnih klipsi je predviđen za ugradnu montažu LED panela. Nakon montiranja klipsi na LED panel, moguće ga je ugraditi u spušteni gips plafon.

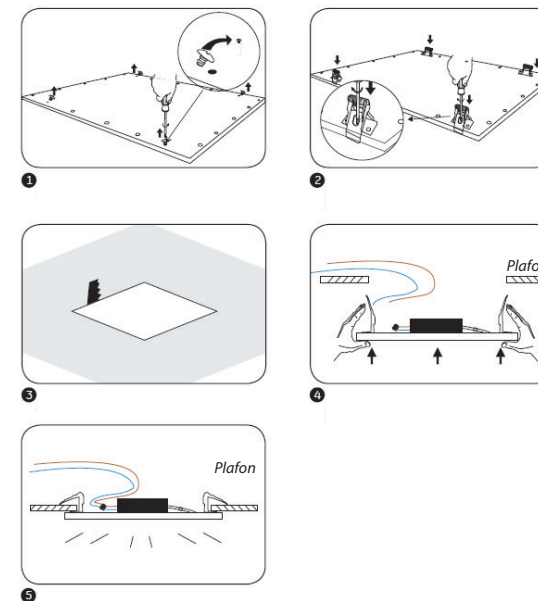
Montaža:

NAPOMENA:

*Ukoliko klipse montirate na kockasti LED panel, morate ih postaviti na dve suprotne strane!
Ako LED panel ima dužu i kraću stranu (pravougaoni model), klipse se postavljaju na duže strane!*

LED panel se montira u unapred pripremljenu rupu specifičnih dimenzija na plafonu. Radi potpune bezbednosti montažu uvek poverite stručnom licu. Montaža se vrši prema priloženoj skici.

1. Na poleđini LED panela nalaze se šrafovi koji fiksiraju kućište panela. Njih izvrtite.
2. Na mesto izvrcenih šarafa fiksirajte nosače kao na skici.
3. Pripremite rupu odgovarajućih dimenzija za ugradnju panela.
4. Spojite panel sa napajanjem (pre spajanja se uverite da je glavni dovod struje isključen). Pritisnite klipse ka unutra.
5. Ubacite panel u pripremljen otvor i instalacija je gotova.



NAPOMENE:

- Uverite se da se proizvod nije oštetio u toku transporta.
- Pridržavajte se standardnih mera zaštite.
- Montažu sme da vrši isključivo stručno lice koje razume postupak montiranja opisan u ovom uputstvu.
- Pre nego što započnete sa postupkom montaže, uverite se da je glavni dovod struje isključen.
- Pri bušenju rupa u plafonu vodite računa da se ispod površine koju bušite ne nalazi nikakav mrežni kabl pod naponom! Oštećenje mrežnog kabla može dovesti do nesrećnog slučaja.

Oznaka: LPN-CL2; Proizvođač: United Lightning; Uvoznik: Elementa d.o.o., Subotica;
Zemlja porekla: Kina; Zemlja uvoza: Kina