



Uputstvo za upotrebu

Wi-Fi IP kamera

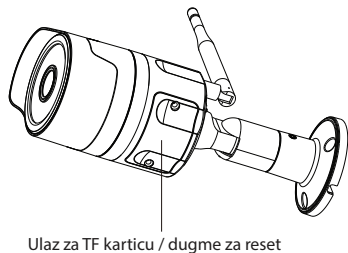
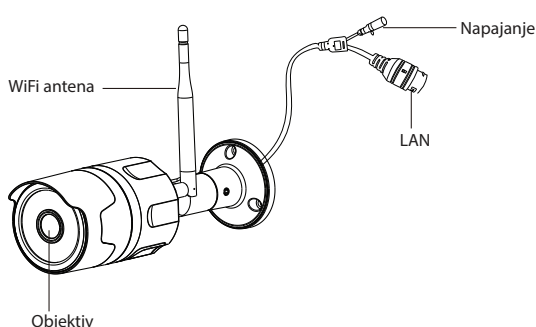


WFIP-5300

Pre prve upotrebe proizvoda, pažljivo pročitajte ovo uputstvo za upotrebu i sačuvajte ga. Nakon što izvadite proizvod iz ambalaže uverite se da nije fizički oštećen tokom transporta. Ukoliko je proizvod oštećen nemojte ga koristiti.

Opis proizvoda

Vodootporno kućište • dvosmerna audio komunikacija • 1080P rezolucija • dve Wi-Fi antene za domet do 150 m na otvorenom • podržava memorijske kartice do 128 GB • moguće povezivanje sa NVR ili hibridnim DVR uređajima • iCSee smart aplikacija • kompatibilna sa XMEye aplikacijom



NAPOMENA: kod skidanja poklopca koristite šrafciğer

1. Instaliranje aplikacije i uparivanje sa kamerom

U kameru ubacite TF karticu. Potom je potrebno preko strujnog ispravljača kameru povezati sa napajanjem, a potom putem mrežnog kabela ili putem WiFi pristupne tačke sa ruterom. Dodavanje preko WiFi pristupne tačke vrši se po postupku opisanom u nastavku uputstva.

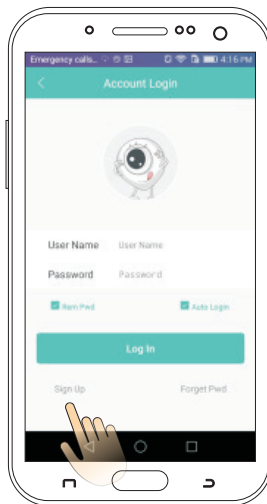
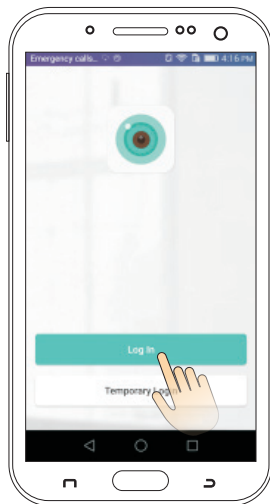
Za podešavanje kamere, kao i za nadzor, neophodno je instalirati iCSee aplikaciju na mobilni telefon sa iOS ili Android operativnim sistemom. Skenirajte QR kod i skinite aplikaciju.

Nakon uspešnog preuzimanja aplikacije, ulogujte se ili napravite nalog pomoću Vašeg e-maila ili broja telefona.

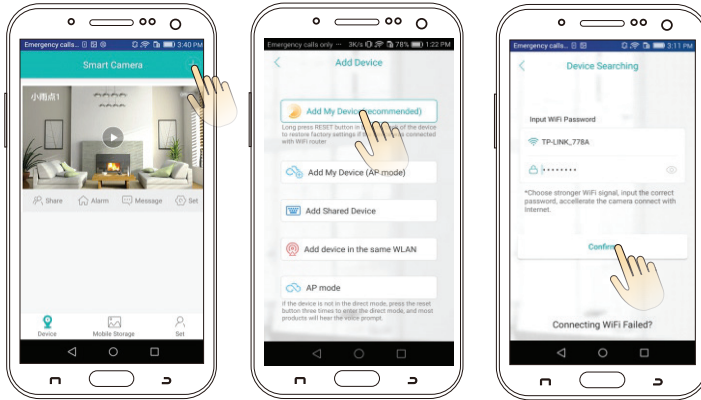
NAPOMENA: ukoliko već imate kreiran nalog na XMEye aplikaciji, možete i njega koristiti.



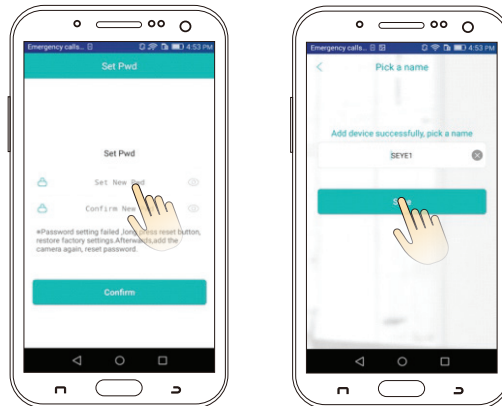
iCSee aplikacija



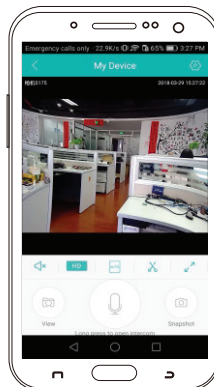
Nakon uspešnog logovanja, dodajte uređaj klikom na “+” u gornjem desnom uglu. Potom kliknite na “Add My Device” i unesite lozinku WiFi rutera. Kliknite na “Confirm”.



Potom će se čuti zvuk “Connect succesfully” i tada možete postaviti lozinku za pristup kameri.



Nakon što ste uneli šifru, kliknite na “Confirm”, a potom unesite ime uređaja. Kliknite na “Save” i tada ćete videti prikaz videa.



2. Podešavanje žične veze

Nakon logovanja na Vaš korisnički nalog, kliknite na “+” u gornjem desnom uglu i odaberite treću opciju “Add device in same WLAN”. Kliknite na “Device Searching” interfejs, potom izaberite željenu kameru. Prikazaće se slika kamere, to označava da je žično povezivanje uspešno postavljeno. Potom možete podešavati kameru po Vašim potrebama.

3. Vraćanje na fabrička podešavanja (resetovanje)

Ukoliko zelite da kameru vratite na fabrička podešavanja, potrebno je sa donje strane kamere pomoću šrafciopera skinuti zaštitni poklopac, a potom pritisnuti dugme za reset. Držite ga pritisnuto dok ne čujete zvuk “Restore factory settings”. Kamera je nakon toga vraćena na fabrička podešavanja.

NAPOMENA: za vreme resetovanja ne prekidajte napajanje kamere.



4. Arhiviranje snimaka

Arhiviranje snimaka možete uraditi preko aplikacije na Vašem telefonu ili preko računara. U slučaju arhiviranja snimaka preko računara potrebno je prvo da skinete odgovarajuću aplikaciju sa www.icseapp.com i da je instalirate na Vaš računar.

Ubacivanjem micro SD kartice direktno u računar (bez instalirane aplikacije) može da dovede do gubljenja snimaka.

Prilikom ubacivanja pripazite da ne biste formatirali karticu.

Za izgubljene ili oštećene snimke ne odgovaramo.

TEHNIČKE KARAKTERISTIKE

Senzor slike: 1/2.9" 2.0MP SC2235P

Procesor: XM530

Rezolucija: 1080P

Kadrova u sekundi: 25fps

Video Bit Rate: 2000 Kbps

Kompresija: H.265/JPEG/AVI/MJPEG

Video izlaz: nema

Šum signala: veće ili jednako 55dB

IR diode: IR LED 4 kom

IR domet: 20-30 m

IR aktivacija: automatska

Minimalno osvetljenje: 0 Lux sa IR diodama

Objektiv: fiksni, 3.6mm

Horizontalni ugao vidljivosti: 67°

Računarska mreža: 1xRJ45, 10/100Mb ethernet

Protokoli: TCP/IP, ICMP, HTTP, HTTPS, FTP, DHCP,

DNS, DDNS, RTP, RTSP, RTCP, NTP, SMTP

Wi-Fi: Da, 2.4 GHz

Napajanje / Struja: 12V DC / 1A

Radna temperatura: -10°C ~ +50°C

Vlažnost vazduha: maks. 95%

IP zaštita: IP66

Materijal kućišta: metal, plastika

Dimenzije(mm): 190(D) x 60(V) x 65(Š)

Masa: 540g

Upravljanje sa udaljene lokacije: da

Podešavanja slike:

Saturation/Brightness/Contrast/Sharpness, Mirror,

3D NR, White Balance, FLK(Flicker Control)

PTZ kontrola (rotiranje): ne

Dvosmernna audio komunikacija: da

Podrška SD memorijske kartice: microSD do 128GB



Nakon isteka radnog veka ovog proizvoda, proizvod ne bacajte sa otpadom iz domaćinstva. Elektronski otpad se predaje u reciklažne centre tog tipa. Ovim postupkom štitate okolinu, vaše zdravlje i zdravlje ostalih. O reciklažnim centrima se informišite u prodavnici gde ste ovaj proizvod kupili.

Oznaka: WFIP-5300

Proizvođač: Elementa d.o.o.

Zemlja porekla: Kina

Uvoznik za Srbiju: Elementa d.o.o.

Srbija, Subotica, Jovana Mikića 56

Telefon: +381 24 686 270

www.elementa.rs