



Uputstvo za upotrebu

LED brodska lampa



LBS5-190-CW/WH

Pre prve upotrebe proizvoda obavezno pročitajte ovo uputstvo za upotrebu i sačuvajte ga. Uverite se da proizvod nije oštećen u toku transporta. Oštećeni proizvod nije dozvoljeno koristiti.

O proizvodu:

LED brodska lampa je odličan izbor u pogledu uštede električne energije, jednostavnosti i dugog radnog veka. U brodsku lampu je ugrađen LED modul koji karakteriše visok kvalitet svetlosti. LED brodska lampa se veoma brzo i lako montira. Proizvod je namenjen za korišćenje u stambenim prostorijama, školama, bankama itd.

Montiranje i puštanje u rad:

NAPOMENA: *Pre pristupanja postupku montiranja LED brodske lampe, uverite se da sistem nije pod naponom! Montiranje i puštanje u rad prepustite kvalifikovanoj osobi.*

Uklanjanje svetiljke koju je potrebno zameniti:

1. Prekidačem isključite dovod struje do svetiljke koju je potrebno zameniti LED broskom lampom.
2. Nakon što ste se uverili da sistem nije pod naponom, uklonite svetiljku sa plafona. Na mestu gde je bila svetiljka treba da ostane samo mrežni kabel, koji će služiti za napajanje zamenske (LED) brodske lampe.

Montiranje LED brodske lampe:

Izvadite proizvod iz ambalaže i uverite se da nije oštećen. Ukoliko je

proizvod oštećen, nemojte ga koristiti. Uklonite sve delove ambalaže i držite ih van domašaja dece.

1. Prekidačem isključite dovod struje do svetiljke koju je potrebno zameniti LED broskom lampom.

2. Izmerite razmak između rupa za šarafe na poleđini brodske lampe i u zidu izbušite rupe po tim merama. **NAPOMENA:** *Prilikom bušenja rupa u zidu vodite računa da burgijom ne dodirnete i oštete mrežni kabel. Ovo može izazvati nesrećni slučaj.*

3. Povežite provodnike mrežnog kabela (fazu i nulu) sa provodnicima LED brodske lampe (faza i nula) putem redne stezaljke (nije u sklopu). Ukoliko mrežni kabel sadrži i provodnik za uzemljenje (obično žuto-zelene boje), ovaj provodnik adekvatno izolujte, nije potreban.

4. Fksirajte brodsku lampu na zid šarafima.

5. Postavite zaštitne kapice na šarafe.

6. LED brodska lampa je spremna za upotrebu.

NAPOMENE

• Pridržavajte se ovog uputstva za upotrebu.

• Pre povezivanja, uverite da se proizvod nije ošteti u toku transporta!

• Ukoliko je proizvod oštećen, nemojte ga koristiti.

• Instalacije i popravke prepustite kvalifikovanom licu.

• Sa pažnjom se ophodite prema ovom proizvodu.

• Bilo kakva povezivanja i podešavanja radite samo dok je proizvod isključen.

• Uverite se da sistem nije pod naponom pre instalacije.

• Obavezno je korišćenje u okviru deklarisanog napona.

• Proverite električnu instalaciju pre uključanja napona.

• Zabranjeno je prekrivati proizvod u toku rada i uključivati ga dok je u ambalaži.

• LED izvor svetlosti nije zamenljiv!

• Ne gledajte direktno u pravcu LED izvora svetlosti i ne usmeravajte svetlost na druga lica.

• LED brodska lampa nije dimabilna.

• Blago zagrevanje tokom rada je normalno. Prilikom montaže ostavite dovoljno prostora za ventilaciju.

• U slučaju bilo kakvog oštećenja odmah isključite napa- janje i obratite se stručnom licu.

• LED brodsku lampu je zabranjeno rastavljati i prepravljati, zbog opasnosti od strujnog udara. Pri radu se treba pridržavati standardnih mera zaštite!

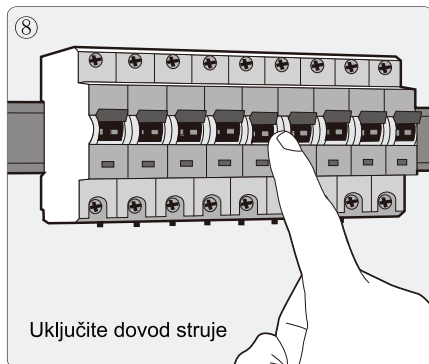
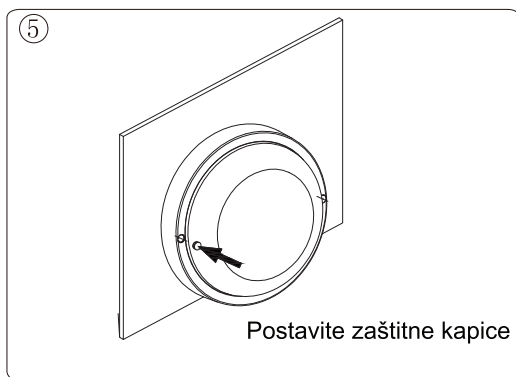
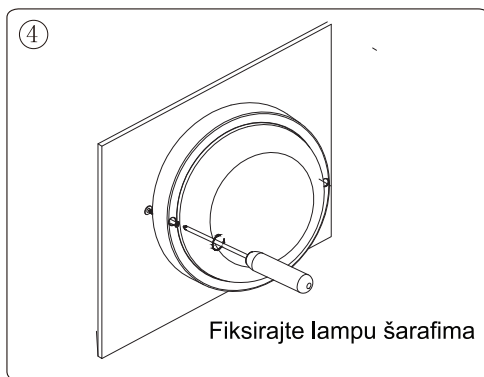
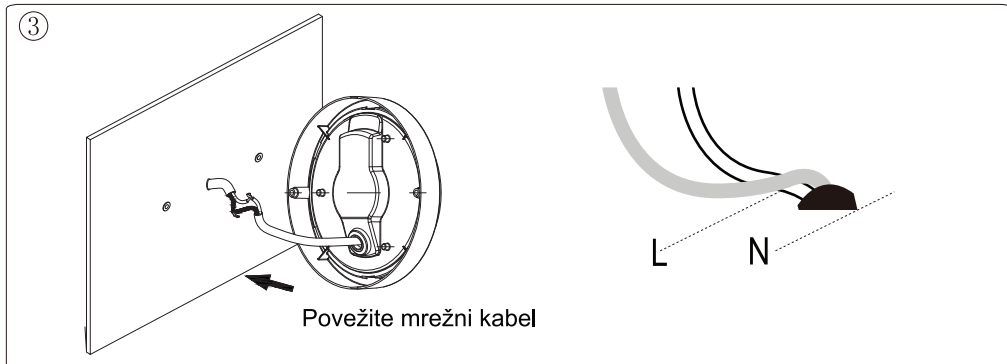
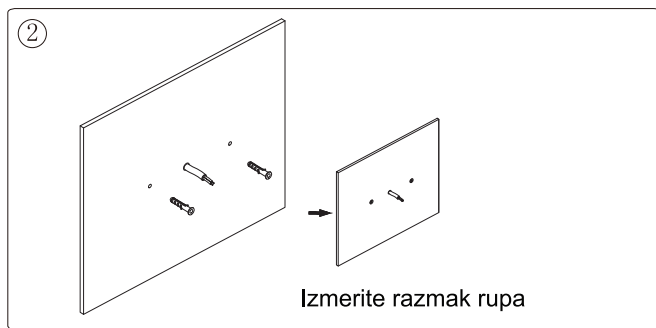
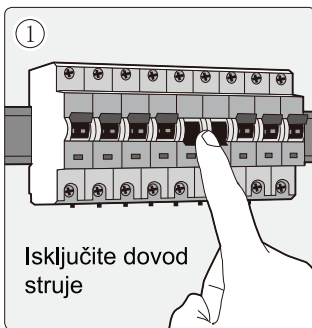
• Kvarovi prouzrokovani nestručnim, nepravilnim povezivanjem i nestručnim rukovanjem ne spadaju pod garanciju!

• LED brodsku lampu štitite od direktne toplote i sunca.

• Štitite LED brodsku lampu od fizičkih oštećenja!

• Pre čišćenja isključite LED brodsku lampu i sačekajte da se ohladi (minimum 10-15 min.)

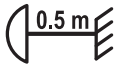
• LED brodsku lampu štitite od ekstremnih uslova rada, direktne toplote, sunca i udara!



Tehničke karakteristike

LBS5-190-CW/WH

- Napajanje: 230 V~
- Snaga: 18 W
- Snaga u stanju pripravnosti: 0.5 W
- Faktor faznog pomaka: 0.7
- Potrošnja el. energije: 18 kWh/1000 h
- Jačina svetlosti: 1900 lm
- Temperatura svetlosti: 4000K
- Izvor svetlosti: 52 x SMD2835 LED (nezamenljivo)
- Vreme zagrevanja: <0.5 s
- CRI vrednost: ≥ 80 Ra
- Broj ciklusa uklj./isklj.: 12500
- Radni vek $L_{70, B_{50}}$: 25000
- Dimabilnost: Ne
- Dimenzije: 190x190x55 mm
- IP zaštita: IP54



Razdaljina do najbližeg predmeta koji se osvetljava!



LED brodska lampa nije dimabilna.



Za unutrašnju i spoljašnju upotrebu.



Opasnost od strujnog udara! Zabranjeno rastavljati uređaj i njegove delove prepravljati! U slučaju bilo kojeg kvara ili oštećenja, odmah isključite uređaj i obratite se stručnom licu!



Nakon isteka radnog veka ovog proizvoda, proizvod ne bacajte sa otpadom iz domaćinstva. Elektronski otpad se predaje u reciklažne centre tog tipa. Ovim postupkom štitite okolinu, vaše zdravlje i zdravlje ostalih. U reciklažnim centrima se informišite u prodavnici gde ste ovaj proizvod kupili.

Oznaka:

LBS5-190-CW/WH

Proizvođač: Elementa d.o.o.

Zemlja porekla: Kina

Uvoznik za Srbiju: Elementa d.o.o.

Srbija, Subotica, Jovana Mikića 56

Telefon: 024/686-270

www.elementa.rs