



# Uputstvo za upotrebu

LED reflektor

LRF013EW-10/BK, LRF013EW-20/BK,  
LRF013EW-30/BK, LRF013EW-50/BK,  
LRF013EW-100/BK



## Pre prve upotrebe detaljno proučite ovo uputstvo i sačuvajte ga.


### OPIS PROIZVODA

Ovaj reflektor je otporan na vremenske uslove i pogodan je za osvetljavanje dvorišta zgrada i kuća. Uz pomoć nosača jednostavno se može montirati. Zbog toplote koja se oslobađa pri radu reflektor je zabranjeno postaviti blizu zapaljivih predmeta! Zabranjeno je dodirivanje reflektora u radu!

### PUŠTANJE U RAD

**Pažnja! Montažu i puštanje u rad sme da vrši samo stručno lice uz pridržavanje aktuelnih propisa bezbednosti!**

1. Pažnja! Pre montaže i povezivanja reflektora, isključivanjem osigurača isključite struju!
2. Reflektor nije pogodan za redno povezivanje!
3. Reflektor se sme montirati samo na unapred montirane kablove u objektu!
4. Pre montaže proverite da li imate na raspolaganju sve što je potrebno za montažu i povezivanje!
5. Pomoću tipli i šarafa (nisu u sklopu) montirajte reflektor na površinu dovoljne nosivosti, minimalna visina za montažu treba da je 1.8 m, a maksimalna 5 m od poda.
6. Sa proizvodom se ne isporučuje redna stezaljka. Za povezivanje koristite standardizovane redne stezaljke (prema EN 60998-2-2).
7. Slobodne krajeve kabela koji su na reflektoru povežite na strujno kolo pomoću voodootporne strujne razvodne kutije (nije u sklopu). **PAŽNJA!** Samo se ovako može postići IP65 zaštita!
8. Kablove povežite prema sledećoj tabeli.
9. Samo nakon stručne montaže i stručnog povezivanja sme da se uključi napajanje.

Kablovi svetiljke	Kablovi instalacije
L, braon ili crni provodnik	Faza (L): braon ili crni provodnik
N, plavi provodnik	Nula (N): plavi provodnik
 žuto-zeleni provodnik	Uzemljenje: žuto-zeleni provodnik

### OTKLANJANJE GREŠKE

Greška	Moguće rešenje
Reflektor ne svetli.	Proverite povezivanja i napajanje.

### NAPOMENE

1. Uverite se da proizvod nije oštećen prilikom transporta!
2. Montažu i puštanje u rad sme da vrši samo stručno lice uz pridržavanje aktuelnih propisa bezbednosti!
3. Pomoću tipli i šarafa montirajte reflektor na površinu dovoljne nosivosti, minimalna visina za montažu treba da je 1.8 m, a maksimalna 5 m od poda.
4. Za povezivanje koristite standardizovane redne stezaljke (prema EN 60998-2-2).
5. Reflektor se sme koristiti samo sa zaštitnim staklom!
6. Izvor svetlosti u lampi nije zamenljiv. Nakon isteka radnog veka čitava lampa se smatra elektronskim otpadom.
7. Lampa nije pogodna za redno povezivanje.
8. Iz razloga konstantnog razvoja i poboljšavanja kvaliteta promene u karakteristikama i dizajnu mogu se desiti i bez najave.
9. Aktuelno uputstvo za upotrebu možete pronaći na adresi [www.elementa.rs](http://www.elementa.rs).
10. Za eventualne štamparske greške ne odgovaramo i unapred se izvinjavamo.

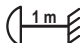
### ČIŠĆENJE I ODRŽAVANJE

Radi optimalnog rada lampu treba čistiti prema potrebi, minimalno jednom mesečno.

1. Pre čišćenja isključite lampu!
2. Ostavite je da se ohladi (minimum 30 min.).
3. Blago nakvašenom krpom prebrišite spoljni deo lampe. Ne koristite agresivna hemijska sredstva! Voda ne sme da ucuri u lampu i na električne komponente!

## TEHNIČKI PODACI

Model:	LRF013EW-10/BK	LRF013EW-20/BK	LRF013EW-30/BK	LRF013EW-50/BK	LRF013EW-100/BK
Napajanje:	230 V~	230 V~	230 V~	230 V~	230 V~
Snaga:	10W	20W	30W	50W	100W
Struja:	50 mA	100 mA	150 mA	250 mA	500 mA
Temperatura svetlosti:	6500 K	6500 K	6500 K	6500 K	6500 K
Jačina svetlosti:	800lm	1600lm	2400lm	4000lm	8000lm
Broj LED dioda:	13	25	36	50	100
Tip LED dioda:	SMD2835	SMD2835	SMD2835	SMD2835	SMD2835
Ugao svetlosnog zraka:	100°	100°	100°	100°	100°
Faktor snage:	0.9	0.9	0.9	0.9	0.9
Potrošnja električne energije:	10 kWh/1000 h	20 kWh/1000 h	30 kWh/1000 h	50 kWh/1000 h	100 kWh/1000 h
CRI faktor:	RA ≥70	RA ≥70	RA ≥70	RA ≥70	RA ≥70
Vreme zagrevanja:	<0,5s	<0,5s	<0,5s	<0,5s	<0,5s
Radni vek:	25000 h	25000 h	25000 h	25000 h	25000 h
Broj uklj./isklj.:	12500	12500	12500	12500	12500
Dimabilnost:	Ne	Ne	Ne	Ne	Ne
IP zaštita:	IP65	IP65	IP65	IP65	IP65
Materijal kućišta:	metal	metal	metal	metal	metal
Masa:	0.159kg	0.25kg	0.43kg	0.6kg	1.12kg
Radna temperatura:	-25°C ~ +50°C	-25°C ~ +50°C	-25°C ~ +50°C	-25°C ~ +50°C	-25°C ~ +50°C
Dimenzije ŠxVxD:	104 x 92 x 24mm	137 x 117 x 24mm	178 x 150 x 24mm	205 x 170 x 25mm	275 x 230 x 26mm
Najveća površina projekcije:	96cm <sup>2</sup>	160cm <sup>2</sup>	267cm <sup>2</sup>	349cm <sup>2</sup>	633cm <sup>2</sup>
Izolaciona klasa:	klasa I	klasa I	klasa I	klasa I	klasa I

 Najbliži predmet u snopu svetlosti reflektora! (ne sme biti manje od 1,0 m)



Oštećeni priključni kabel nije zamenjiv. Ako se desi oštećenje, proizvod više nije za upotrebu.



Opasnost od strujnog udara! Zabranjeno rastavljati uređaj i njegove delove prepravljati! U slučaju bilo kojeg kvara ili oštećenja, odmah isključite uređaj i obratite se stručnom licu!



Slomljeno staklo treba zameniti!



Nakon isteka radnog veka ovog proizvoda, proizvod ne bacajte sa otpadom iz domaćinstva. Elektronski otpad se predaje u reciklažne centre tog tipa. Ovim postupkom štite okolinu, vaše zdravlje i zdravlje ostalih. U reciklažnim centrima se informišite u prodavnici gde ste ovaj proizvod kupili.



Ne gledajte u LED izvor svetlosti.

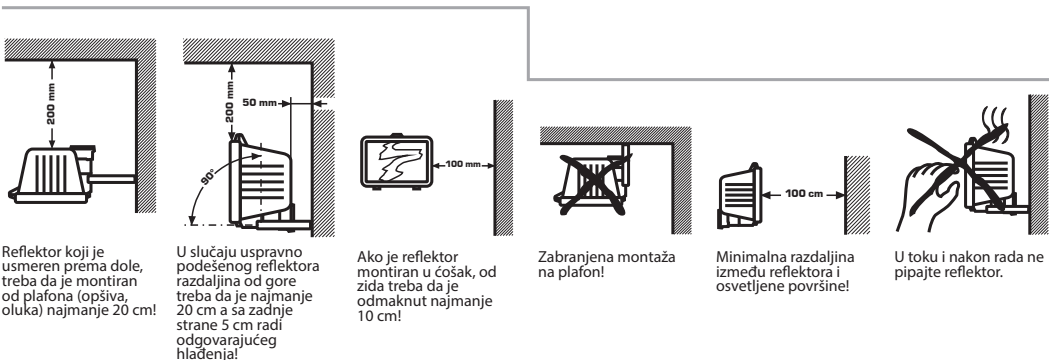
Oznaka: LRF013EW-10/BK, LRF013EW-20/BK, LRF013EW-30/BK, LRF013EW-50/BK, LRF013EW-100/BK

Proizvođač: Elementa d.o.o.; Zemlja porekla: Kina

Uvoznik za Srbiju: Elementa d.o.o.;

Srbija, Subotica, Jovana Mikića 56;

Telefon: +381 24 686 270; www.elementa.rs



Reflektor koji je usmeren prema dole, treba da je montiran od plafona (opširva, oluka) najmanje 20 cm!

U slučaju uspravno podešenog reflektora razdaljina od gore treba da je najmanje 20 cm a sa zadnje strane 5 cm radi odgovarajućeg hlađenja!

Ako je reflektor montiran u čošak, od zida treba da je odmaknut najmanje 10 cm!

Zabranjena montaža na plafon!

Minimalna razdaljina između reflektora i osvetljene površine!

U toku i nakon rada ne pipajte reflektor.