



Uputstvo za upotrebu

LED kupatilska lampa

KL3-60/CH, KL4-60/WH, KL5-60/SN



Pre prve upotrebe proizvoda obavezno pročitajte ovo uputstvo za upotrebu i sačuvajte ga. Uverite se da proizvod nije oštećen u toku transporta. Oštećen proizvod nije dozvoljeno koristiti.

OSOBINE

Ova lampa je predviđena za upotrebu u kupatilu. Upotrebom ove lampe može se postići velika ušteda električne energije i smanjenje emisije ugljen dioksida. Odlikuju je velika efikasnost, izuzetno dug radni vek, verodostojnost boja, malo zagrevanje, jednostavna i brza montaža.

MONTIRANJE I PUŠTANJE U RAD

NAPOMENA: Pre pristupanja postupku montiranja LED kupatilske lampe, uverite se da sistem nije pod naponom! Montiranje i puštanje u rad prepustite kvalifikovanoj osobi.

Montiranje LED kupatilske lampe (skica 1):

Izvadite proizvod iz ambalaže i uverite se da proizvod nije oštećen. Ukoliko je proizvod oštećen, nemojte ga koristiti. Uklonite sve delove ambalaže i držite ih van domašaja dece.

1. **PAŽNJA!** Pre montaže i povezivanja led kupatilske lampe, isključivanjem osigurača isključite struju!

2. Uklonite dekorativni poklopac sa strane lampe.

3. Izmerite razmak između rupa za šarafa na poleđini kupatilske lampe i u zidu izbušite rupe po tim merama.

NAPOMENA: Prilikom bušenja rupa u zidu vodite računa da burgijom ne dodirnete i oštetite mrežni kabel. Ovo može izazvati nesrećni slučaj. Nakon bušenja rupa, u rupu postavite tiple (u sklopu).

4. Lampa se sme montirati samo na unapred montirane kablove u objektu!

5. Uklonite zaštitni poklopac na poleđini kupatilske lampe.

6. Uklonite silikonsku uvodnicu i probušite rupu odgovarajućeg prečnika i provucite kabel kroz silikonsku uvodnicu. Samo se ovako može postići IP44 zaštita!

7. Povežite provodnike mrežnog kabela (fazu i nulu) na klemnu kupatilske lampe. Ukoliko mrežni kabel sadrži i provodnik za uzemljenje (obično žuto-zelene boje), ovaj provodnik adekvatno izolujte, nije potreban.

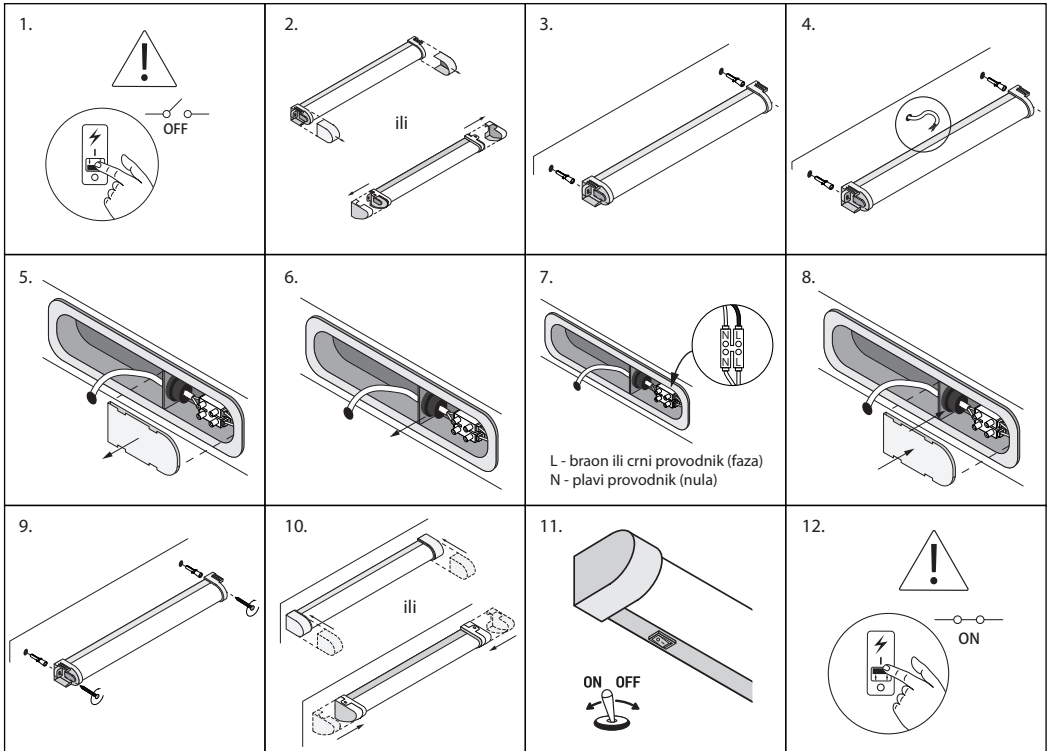
8. Vratite silikonsku uvodnicu i zaštitni poklopac na svoje mesto.

9. Fiksirajte led kupatilsku lampu na zid šarafima (u sklopu).

10. Vratite dekorativni poklopac.

11. LED kupatilska lampa je spremna za upotrebu.

12. Uključivanjem osigurača uključite struju!



TEHNIČKI PODACI

| Model: | KL3-60/CH | KL4-60/WH | KL5-60/SN |
|--------------------------------------|--------------|--------------|--------------|
| Napon: | 230V ~ | 230V ~ | 230V ~ |
| Snaga: | 15W | 15W | 15W |
| Jačina svetlosti: | 1350lm | 1350lm | 1350lm |
| Temperatura svetlosti: | 4200K | 4200K | 4200K |
| Ugao svetlosti: | 180° | 120° | 180° |
| Struja: | 105mA | 105mA | 105mA |
| Potrošnja električne energije: | 15kWh/1000h | 15kWh/1000h | 15kWh/1000h |
| Dimenzije: | 595x63x44mm | 595x63x39mm | 595x63x44mm |
| Izvor svetlosti(nezamenljivo): | 44 x SMD2835 | 44 x SMD2835 | 44 x SMD2835 |
| Vreme zagrevanja: | <0.5s | <0.5s | <0.5s |
| Faktor snage: | 0.65 | 0.65 | 0.65 |
| Dimabilnost: | Ne | Ne | Ne |
| CRI faktor: | RA≥80 | RA≥80 | RA≥80 |
| Broj ciklusa uključenja/isključenja: | 15000 | 15000 | 15000 |
| Radni vek: | 30000h | 30000h | 30000h |
| Radna temperatura: | -25~45 °C | -25~45 °C | -25~45 °C |
| IP zaštita: | IP44 | IP44 | IP44 |

NAPOMENE

- Pridržavajte se ovog uputstva za upotrebu.
- Instalacije i popravke prepustite kvalifikovanom licu.
- Sa pažnjom se ophodite prema ovom proizvodu.
- Bilo kakva povezivanja i podešavanja radite samo dok je proizvod isključen.
- Uverite se da sistem nije pod naponom pre instalacije.
- Obavezno je korišćenje u okviru deklarisanog napona.
- Proverite električnu instalaciju pre uključenja napona.
- Zabranjeno je prekrivati proizvod u toku rada i uključivati ga dok je u ambalaži.
- LED izvor svetlosti nije zamenljiv!
- Ne gledajte direktnu u pravcu LED izvora svetlosti i ne usmeravajte svetlost na druga lica.
- LED kupatilska lampa nije dimabilna.
- Blago zagrevanje tokom rada je normalno. Prilikom montaže ostavite dovoljno prostora za ventilaciju.
- U slučaju bilo kakvog oštećenja odmah isključite napajanje i obratite se stručnom licu.
- LED kupatilsku lampu je zabranjeno rastavljati i prepravljati, zbog opasnosti od strujnog udara. Pri radu se treba pridržavati standardnih mera zaštite!
- Kvarovi prouzrokovani nestručnim, nepravilnim povezivanjem i nestručnim rukovanjem ne spada pod garanciju!
- LED kupatilske lampe štite od direkne toplote i sunca!
- Štite LED kupatilsku lampu od fizičkih oštećenja!
- Radi optimalnog rada, u zavisnosti od količine prljavštine, LED kupatilsku lampu treba povremeno očistiti.
- Pre čišćenja isključite LED kupatilsku lampu i sačekajte da se ohladi (minimum 10-15 min.)
- Čišćenje vršite suvim mekanim krpama. Ne koristite agresivna hemijska sredstva.
- Obratite pažnju da kroz otvore ništa ne upadne ili ucuri u lampu.
- Iz razloga konstantnog razvoja i poboljšavanja kvaliteta promene u karakteristikama i dizajnu mogu se desiti i bez najave.
- Aktuelno uputstvo za upotrebu možete pronaći na adresi www.elementa.rs.
- Za eventualne štamparske greške ne odgovaramo i unapred se izvinjavamo.



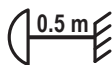
Nakon isteka radnog veka ovog proizvoda, proizvod ne bacajte sa otpadom iz domaćinstva. Elektronski otpad se predaje u reciklažne centre tog tipa. Ovim postupkom štite okolinu, vaše zdravlje i zdravlje ostalih. U reciklažnim centrima se informišite u prodavnici gde ste ovaj proizvod kupili.



LED kupatilska lampa nije dimabilna.



Opasnost od strujnog udara! Zabranjeno rastavljati uređaj i njegove delove prepravljati! U slučaju bilo kojeg kvara ili oštećenja, odmah isključite uređaj i obratite se stručnom licu!



Razdaljina do najbližeg predmeta koji se osvetljava!

Oznaka: KL3-60/CH, KL4-60/WH, KL5-60/SN
Proizvođač: Elementa d.o.o.; Zemlja porekla: Kina
Uvoznik za Srbiju: Elementa d.o.o.
Srbija, Subotica, Jovana Mikića 56
Telefon: 024/686-270; www.elementa.rs