



MODEL: MM-1400

SI MEŠALNIK ZA BARVO IN MALTO
HR MIJEŠALICA ZA BOJU I ŽBUKU
BIH MIJEŠALICA ZA BOJU I MALTER
SRB MEŠALICA ZA FARBU I MALTER
MK МИКСЕР ЗА БОЈА И МАЛТЕР
AL MIKSER PËR NGJYRË DHE LLAÇ
KS MIKSER PËR NGJYRË DHE LLAÇ
GB PAINT AND MORTAR MIXER
HU FESTÉK- ÉS HABARCSKEVERŐ

NAVODILA ZA UPORABO
PREVOD ORIGINALNIH UPUTA
PREVOD ORIGINALNIH UPUTSTVA
PREVOD ORIGINALNIH UPUTSTVA
ПРЕВОД НА ОРИГИНАЛНИ УПАТСТВА
PËRKTHIMI I UDHËZIMEVE ORIGJINALE
PËRKTHIM I UDHËZIMEVE ORIGJINALE
TRANSLATION OF THE ORIGINAL INSTRUCTIONS
AZ EREDETI HASZNÁLATI ÚTMUTATÓ FORDÍTÁSA

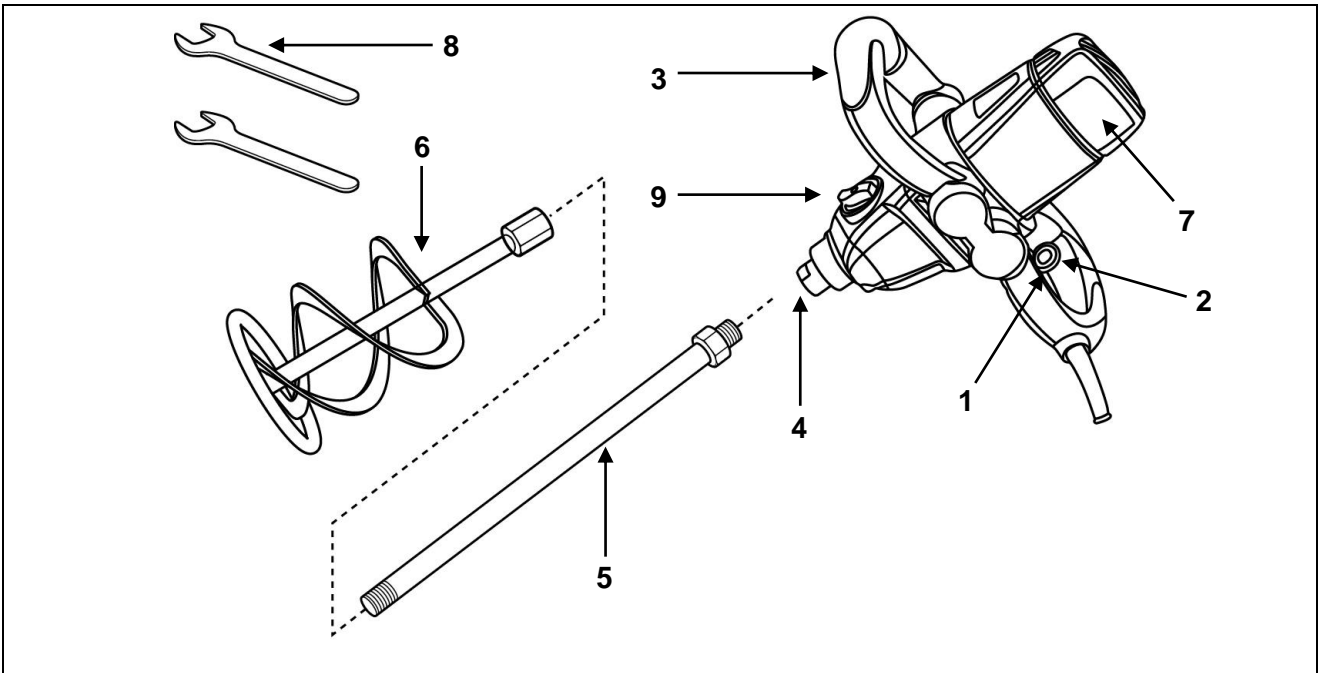


Fig.1

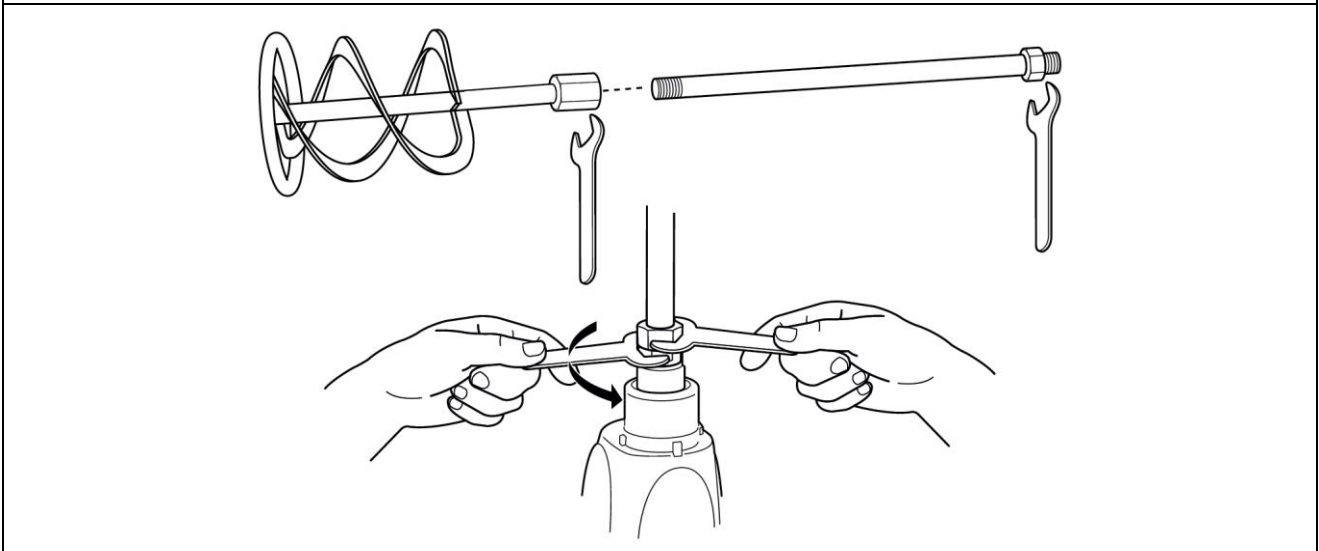


Fig.2

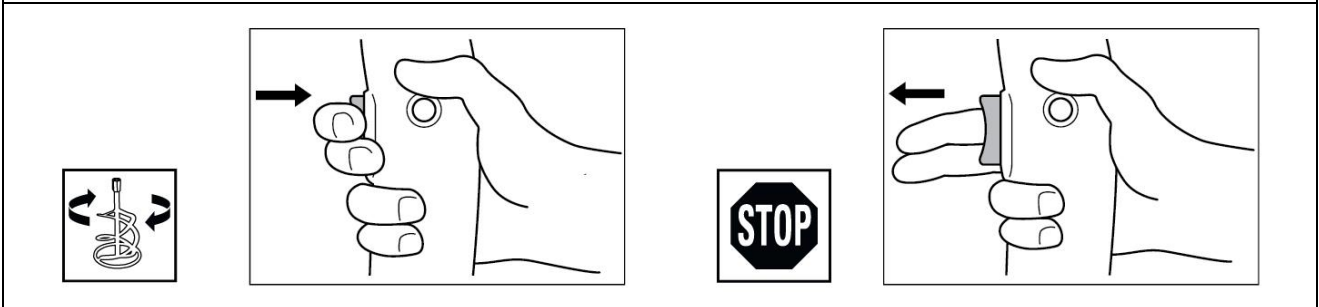


Fig. 3

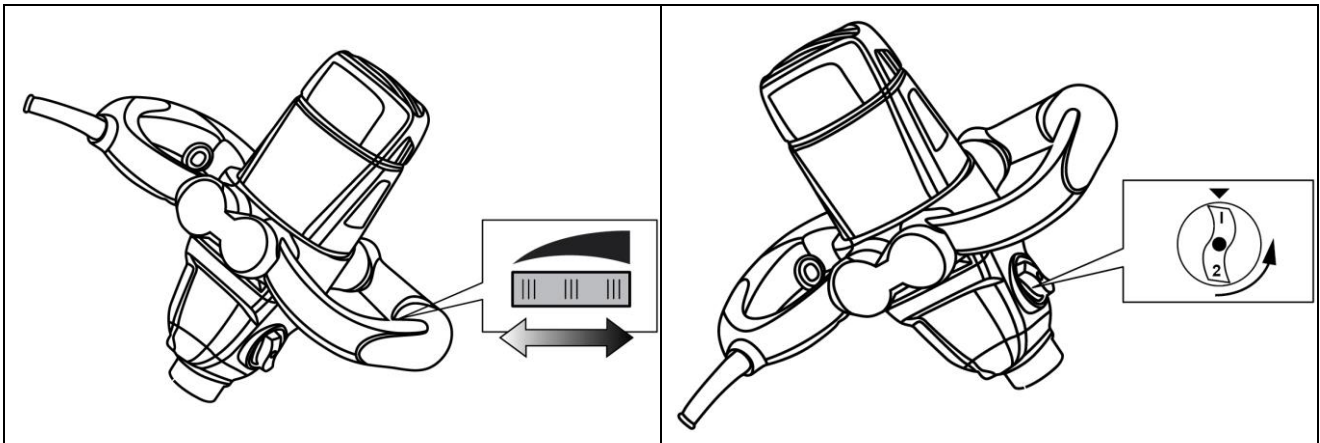


Fig.4

Fig.5

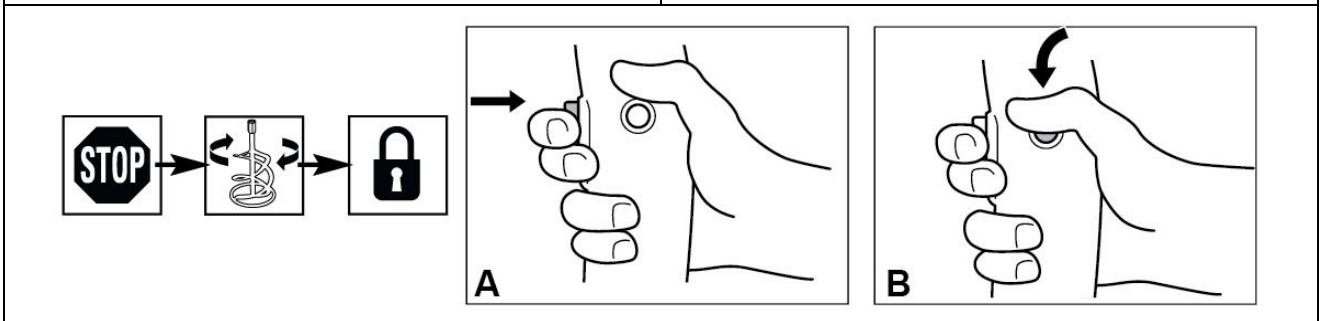


Fig.6

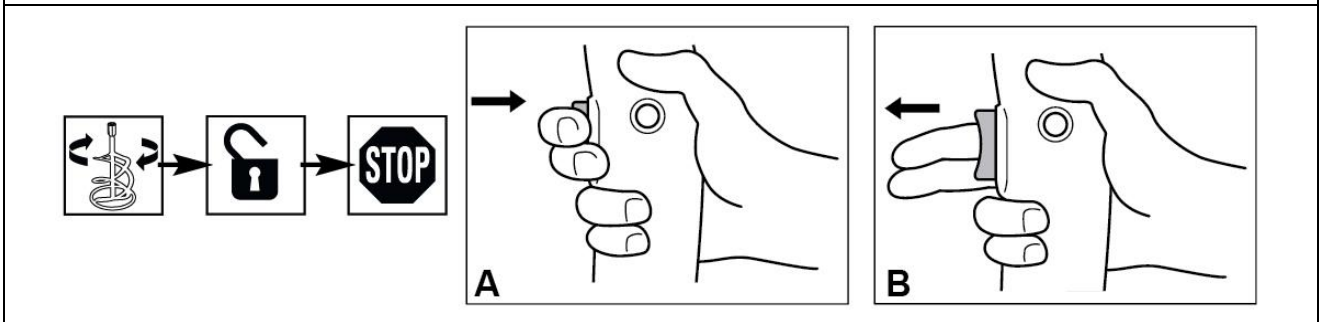


Fig.7

Uputstva za upotrebu

- Ove uputstva za upotrebu odnose se na ovaj aparat. Sadrže važne informacije o početku korišćenja i rukovanja proizvodom.
- Pre početka korišćenja aparata, pažljivo pročitajte uputstva za upotrebu, posebno sigurnosne uputstva.
- Nepridržavanje ovih uputstava za upotrebu može dovesti do ozbiljnih fizičkih povreda ili oštećenja aparata.
- Uputstva za upotrebu zasnovan su na standardima i propisima koji su na snazi u Evropskoj uniji.
- U inostranstvu takođe poštuju propise i zakone svake zemlje.
- Čuvajte uputstva za upotrebu za kasnije korišćenje. Ako svoj aparat dajete trećim stranama, istovremeno morate priložiti i ove uputstva za upotrebu.

Objašnjenje znakova

U uputstvima za upotrebu ili na aparatu navedeni su sledeći simboli i reči upozorenja:



UPOZORENJE!

Ovaj simbol/reč označava rizik, koji, ako se ne izbegne, može rezultovati materijalnim oštećenjem, smrću ili teškom fizičkom povredom.



NAPOMENA!

Simbol pruža korisne dodatne informacije o korišćenju aparata.



UPOZORENJE!

Proizvođač nije odgovoran za bilo kakvu štetu koja proizlazi iz nepravilne upotrebe aparata, nepravilnog održavanja i intervencija na aparatu, u cilju zamene delova ili modifikacije. Intervencije na aparatu može izvoditi samo ovlašćeni serviser proizvođača aparata.

Nepridržavanje uputstava i upozorenja sadržanih u ovom priručniku može prouzrokovati električni udar, požar i/ili ozbiljne povrede.

U slučaju upotrebe aparata, gde njegovi metalni delovi mogu doći u dodir sa skrivenim električnim vodičima ili sa vlastitim električnim kablom (ako je ugrađen), uvek držite aparat za plastičnu, izolacionu ručku.

OBJAŠNJENJE SIMBOLA

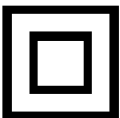
UPOZORENJE! Pročitajte i upamtite sva sigurnostna upozorenja postupke i upustva. Posebnu pažnju posvetite upustvima, koja su označena sa tom oznakom.



Oznaka skladnosti s pripadajućim propisima, koji su važeći u Skupnosti.



Obavezno pročitajte, poštujujte i upamtite upustva koja su opisana u priručniku.



Simbol za klasu II



Visoki napon! Opasnost od strujog udara.

n0

Brzina obrtaja.

~

Izmenični napon.



Obavezno korišćenje zaštitne opreme za zaštitu očiju (naočale).



Obavezna je upotreba zaštitne opreme za zaštitu sluha (čepići, prigušivači).



Znak za označavanje dvojenog skupljanja električne in elektronske opreme.



Obavezna je upotreba lične zaštitne opreme za zaštitu dišnih organa.



PAŽNJA! Opasnost od opekotina!



Obavezna je upotreba zaštitnih rukavica.



Obavezna je upotreba zaštitnih cipela.



UPOZORENJE! Ne preopterećujte alata.
Preopterećenje i više puta blokiranje motora može da ošteti uređaj, posledično se time smanjuje životni vijek uređaja.



UPOZORENJE! Alat nije namenjen za rad u potencijalno eksplozivnoj atmosferi!

OPŠTA SIGURNOSTNA UPUTSTVA



UPOZORENJE!

Pročitajte sva sigurnostna upozorenja i upute, koja su navedena u Priručniku.

Nepoštivanje bezbjedostnih upozorenja, može dovesti do rizika, ispostavljanju ljudi i domaćih životinja električnom udaru, požaru i ozbiljnim posledicama.

Sačuvajte sva bezbjednostna upozorenja i uputstva (kao i ona koja su nalijepljena na alatu) za ubuduće.

U bezbednosnim uputstvima se koristi izraz „električni alat” koji se odnosi na električne alate, koji se napajaju iz električne mreže (preko električnog kabla), kao i na električne alate, koji se napajaju preko akumulatorskih baterija (bez električnog kabla).

SIGURNOST NA RADNOM MJESTU

- Obezbijedite, da bude radno mjesto čisto i dobro osvijetljeno.** Neuređeno i tamna okolina izaziva nesreću.
- Ne koristite alata u eksplozivnoj atmosferi npr: u u blizini eksplozivnih tekućina, plina i praha.** Iskre koje se generišu prilikom rada motora, mogu da prouzrokuju paljenje plina i praha.
- Ne dozvolite da se na radnom području, prilikom rada sa uređajem, nalaze djeca ili treća lica (posmatračii).** Skretanje pažnje prilikom rada, može dovesti do gubljenja kontrole.

ELEKTRIČNA SIGURNOST

- Utikač alata mora odgovarati utičnici na električnoj mreži (ako alat ima kabal za napajanje).** Nikada i pod nikakvim uslovima ili razlogom, neprerađujte utikača. Nekoristite nikakvih adaptera kod uzemljivanja uređaja. Standardni, neprerađivani utikači i utičnice smanjuju opasnost od električnog udara.
- Izbjegavajte kontakte sa tijelom sa uzemljenim površinama, kao što su cijevi, radijatori, šporeta, i frižideri.** U slučaju da je vaše tijelo uzemljeno, se opasnost od električnog udara jako povećava.
- Neizlažite alat kiši ili vlagi.** Ulaz vode u alat snažno povećava opasnost od električnog udara.
- Sa priključnim kablom postupajte pažljivo.** Nikada ne koristite kabla za nošenje, vučenje ili za isklapanje uređaja. Kabal nikada ne izlažite vrućini, ulju, oštrim ivicama ili pokretnim predmetima. Oštećeni ili upleteni kabal, povećava mogućnost električnog udara .
- V slučaju korištenja uređaja vani, koristite odgovarajuće produžetke, kojisu namijenjeni za vanjsku upotrebu.** Korištenje odgovarajućog nastavka smanjuje opasnost od električnog udara.
- Ukoliko je korištenje uređaja u vlažnom prostoru neophodno, koristite samo mrežu koje je osigurano sa zaštitnim prekidačima nadiferencionalni napon –FID (RCD).** Korištenje FID prekidača smanjuje opasnost strujnog udara.

LIČNA SIGURNOST

- a) Kod rada sa uređajem budite oprezni, uvijek pazite šta radite i to radite razumno. Ne koristite uređaja kada ste umorni, pod uticajem droga, alkohola ili lijekova. Trenutak nepažnje na radu sa uređajem, može prouzrokovati ozbiljne tjelesne povrede.
- b) **Koristite ličnu zaštitnu opremu. Uvijek nosite, zaštitne naočale, rukavice i zaštitu za sluh.** Korištenje lične zaštitne opreme, sobzirom na uslove rada, kao što je maska za prašinu, obuća koja se neklize, šljem, zaštitnici sluha, smanjuje opasnost tjelesnih povreda.
- c) **Spriječite samopalenje. Prije priključenja uređaja na električnu mrežu, prije nego ga hoćete dići ili prenositi, uvijek predhodno provjerite i obezbijedite, da je prekidač uređaja isključen.** Prenosenje alata sa prstom na prekidaču ili priključenje na mrežu kod uključenoga prekidača, može da izazove nesreću.
- d) **Prije pokretanja i uključenja uređaja, skinite sa istoga sve nastavke i druge ključeve.** Ključ koji ostavite na rotirajućem dijelu uređaja. Može da prouzrokuje tjelesne povrede.
- e) **Ne nagnjite se previše daleko. Za vrijeme rada stalno, si obezbijedite tvrd oslonac i dobru stabilnost.** Time ćete da obezbijedite dobru kontrolu uređaja, u slučaju neočekivanih i nepredviđenih situacija.
- f) **Odgovarajuće se obucite. Ne nosite široke garderobe ili nakita. Obezbijedite da kosa, odijelo i rukavice ne dođu u kontakt sa pokretnim dijelovima uređaja.** Pokretni dijelovi uređaja mogu uhvatiti široke dijelove odijela, nakit, dugu kosu. Dugu kosu zavežite te ih pokrite zaštitnim sredstvom.
- g) **Ukoliko ima alat priključak za usisivanje i sistem za skupljanje praha, uvijek obezbijedite njegovo pravilno namještanje i priključenje.** Upotreba sistema za skupljanje praha može smanjiti uticaj izlaganja emisiji i štetnim uticajima praha.

UPOTREBA I ODRŽAVANJE ALATA

- a) **Ne preopterećujte uređaja. Koristite odgovarajući uređaj-alat za vaše radove.** Pravilno izabran alat, će vršiti pravilnije i bolje i sigurnije zadati rad, na način, za koji je bio izrađen.
- b) **Ne upotrebljavajte alat, ako prekidač za uklop i isklop neradi.** Bilokoji alat, koji se ne može koristiti sa prekidačem, je opasan te ga treba odmah ispraviti.
- c) **Prije bilo kakvog rada na alatu, sa namjerom podešavanja, održavanja, zamjene pribora ili ostavljanje, izvucite utikač iz utičnice električne mreže.** Takve preventivne bezbjednostne radnje, smanjuju opasnost samopokretanja rada.
- d) **Kada alat ne koristite (i kada ga ostavljate samo na kratko vrijeme) ga ostavljajte na mjestima, koja su van dohvata djece. Ne dozvolite korištenja alata osobama, koja nisu dobro upoznate sa upustvom, koja se nalaze u Priručniku.** Alat u rukama nevještih i neusposobljenih korisnika, je opasan.
- e) **Održavanje alata. Provjerite moguće netačno podešavanje, slabu pričvršćenost gibljivih dijelova, mogućnost loma dijelova i ostale uslove, koji utiču na djelovanje alata.** Puno nesreća prouzroče alati slabo održavani.
- f) **Obezbijedite, da su rezni alati oštri i čisti.** Nadzor i vođenje alata, kod koga se upotrebljava pravilno održavan alat za sječenje, je lakše i sigurnije.
- g) **Alat, pribor i nastavke, itd. koristite u skladu sa upustvom, koja su sadržana u tome Priručniku poštujući radne uslove i vrstu rada, koji treba odraditi.** Upotreba alata za drugčije namjene, od predviđenih, može dovesti do opasne situacije.

SERVISIRANJE

- a) **Alat servisirajte samo kod ovlaštenog servisera proizvođača alata koristeći samo orginalne rezervne dijelove.**

DODATNA BEZBEDNOSNA UPUTSTVA ZA ELEKTRIČNA RUČNE, PRENOSNE UREĐAJE

- a) **Kod upotrebe, obavezno nosite ličnu zaštitnu opremu za zaštitu sluha.** Izloženost buci može prouzrokovati gubitak sluha.
- b) **Koristite dodatnu (bočnu) ručku, koja je priložena uređaju.** Gubitak stabilnosti može dovesti do fizičkih povreda.
- c) **U slučaju korišćenja uređaja, gde njegovi metalni delovi dolaze u kontakt sa skrivenim električnim vodovima ili sa vlastitim električnim kablom, uvek držite uređaj za plastičnu izolacijsku ručku.** Metalni delovi uređaja, u dodiru sa električnim vodovima, uzrokuju da uređaj postane tzv. "živ" (pod naponom). Nepoštivanje navedenog može dovesti do strujnog udara korisnika.

- d) U slučaju korišćenja postolja za pričvršćivanje uređaja, proverite i obezbedite njegovo pravilno sastavljanje i montažu. Ispravna montaža je važan bezbednosni aspekt u sprečavanju opasnosti od rušenja uređaja.
- e) **Obezbedite pouzdanu montažu uređaja na postolje.** Premeštanje uređaja na postolju može uzrokovati gubitak kontrole.
- f) **Postolje postavite na tvrdi, ravnu i niveliranu podlogu.** Postolje treba osigurati stabilno upravljanje uređajem i stalan nadzor.
- g) **Nemojte preopteretiti postolje i ne koristite ga kao merdevine ili naslon.** Nepoštivanje gore navedenog može prouzrokovati preopterećenje i prevrtanje. Upozorenje se odnosi samo na veća postolja.

GLAVNI SASTAVNI DELOVI UREĐAJA I PREKIDAČA (Fig.1)

- | | |
|--|-------------------------------------|
| 1. Dugme za isključiti/uključiti | 6. Lopatica za mešanje (25 cm) |
| 2. Zaustavno dugme prekidača za isključiti/uključiti | 7. Otvori za ventilaciju |
| 3. Dugme za postavljanje brzine | 8. Ključ veličine 22 (2x) |
| 4. Vretno M14 | 9. Preklopni prekidač (2 zupčanika) |
| 5. Štap za mešanje (30 cm) | |

SASTAVLJANJE UREĐAJA (Fig.2)

- Priloženim ključevima spojite šipku za mešanje (5) i lopaticu za mešanje (6).
- Postavite šipku za mešanje na vreteno (4) i zategnite je ključem, kako je prikazano na slici.



Upozorenje!
Proverite da li je šipka za mešanje pravilno i bezbedno postavljena.

KORIŠĆENJE

POKRETANJE UREĐAJA (Fig.3)

- Uređaj uključite u utičnicu električne mreže.
- Lopaticu za mešanje postavite u posudu sa materijalom koji želite mešati.
- Dugme za određivanje brzine (3) postavite na najmanju brzinu.



UPOZORENJE!
Držite uređaj čvrsto kada ga upalite. Pri paljenju uređaj će se pokrenuti u suprotnom smeru, zato se postavite u bezbedan položaj i uređaj čvrsto držite obema rukama.

- Pritisnite i zadržite dugme za uključivanje/isključivanje (1) i uređaj će početi da radi.
- S dugmetom za određivanje brzine (3) polako povećajte brzinu. (Fig.4)
- Da ugasisite uređaj pustite dugme za uključiti/isključiti (1).

NAPOMENA: Ugasisite uređaj samo kada je lopatica za mešanje u posudi za mešanje.

KORIŠĆENJE PREKLOPNOG PREKIDAČA ZA IZBOR BRZINE (Fig.5)

Sa preklopnim prekidačem određujete broj okretaja.

- stepen: 180-400 obr/min⁻¹
- stepen: 300-700 obr/min⁻¹

KORIŠĆENJE ZAUSTAVNOG DUGMETA

Sa zaustavnim dugmetom zaključavate dugme za uključivanje/isključivanje. Tako će uređaj raditi bez da je potrebno držati dugme za uključiti/isključiti.

- 1) Pritisnite i zadržite dugme za uključiti/isključiti (1) (Fig.6)
- 2) U međuvremenu dok držite dugme za uključiti (1), palcem pritisnite zaustavno dugme (2) i zadržite ga.
- 3) Pustite dugme za uključiti/isključiti (1) u međuvremenu dok držite zaustavno dugme pritisnuto.
- 4) Zatim pustite palac sa zaustavnog dugmeta (3).
- 5) Da ugase uređaj, jednostavno pritisnite i pustite dugme za uključivanje (1) (Fig.7)

ODRŽAVANJE IN ČIŠĆENJE


- Prije svakog rada na uređaju izvucite utikač iz utičnice.
- Za čišćenje plastičnih dijelova aparata koristite vlažnu krpu. Ne koristite nikakvih nagrizajućih sredstava i oštrih predmeta.
- Otvori za prozračivanje na kućištu motora, moraju biti prohodni i čisti. Prilikom čišćenja koristite mekanu krpu ili četkicu.

SERVISIRANJE

Koristite originalni pribor i rezervne dijelove proizvođača alata. Ukoliko se uređaj i pored naše kontrole kvaliteta i pravilnoga održavanja pokvari, popravku mora da izvrši ovlašteni serviser.

Pre nego što predate uređaj na servis, mora biti očišćen od svih nečistoća i originalnoj ambalaži. U nikakvom slučaju ne potapajte dijelove ili cijeli alat u tekočinu.

TEHNIČKI PODACI

NAZIV Mešalica za boju	MODEL: MM-1400	MERNA JEDINICA
Napon	230-240V; 50Hz	V (a.c.)
Snaga	1400	W
Broj obrtaja (no) 1. stepen	180-400	min ⁻¹
2. stepen	300-700	min ⁻¹
Masa	5,4	kg
Promer lopatice za mešanje	Ø 135	mm
Ukupna dužina štapa za mešanje	550	mm
Nivo zvučnog pritiska Lp(A)	88,3 / K=3 dB	dB(A)
Nivo buke LW(A)	99,3 / K=3 dB	dB(A)
Nivo vibracija Ah,1D, Ah,D	2,439 / K=1,5	m/s ²
Razred zaštite	II.	

ISKRA zadržava pravo izmene ili ažuriranja svojih proizvoda, bez obaveze informisanja kupaca koji već imaju slične modele uređaja.