



Uputstvo za upotrebu

LED brodska lampa
sa senzorom pokreta



LBS1-200-CW/WH

Pre prve upotrebe proizvoda obavezno pročitajte ovo uputstvo za upotrebu i sačuvajte ga. Uverite se da proizvod nije oštećen u toku transporta. Oštećeni proizvod nije dozvoljeno koristiti.

O proizvodu:

LED brodska lampa je odličan izbor u pogledu uštede električne energije, jednostavnosti i dugog radnog veka. U brodsku lampu je ugrađen LED modul koji karakteriše visok kvalitet svetlosti. LED brodska lampica se veoma brzo i lako montira. Proizvod je namenjen za korišćenje u stambenim prostorijama, školama, bankama itd. Ugrađeni senzor pokreta uključuje LED brodsku lampu kada se ispod nje desi pokret.

Montiranje i puštanje u rad:

NAPOMENA: Pre pristupanja postupku montiranja LED brodske lampe, uverite se da sistem nije pod naponom! Montiranje i puštanje u rad prepustite kvalifikovanoj osobi.

Uklanjanje svetiljke koju je potrebno zameniti:

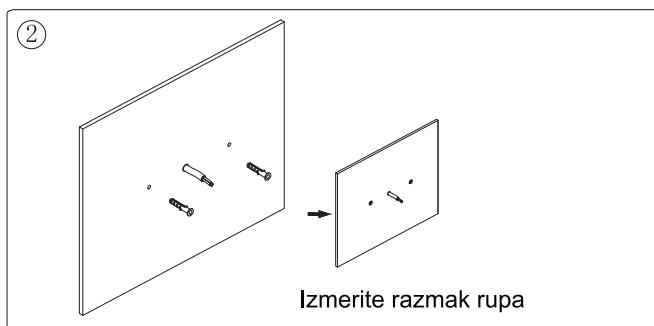
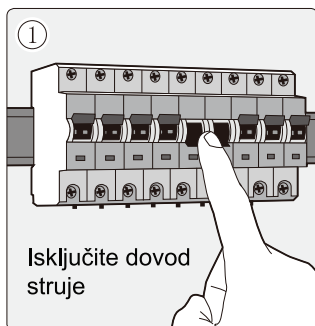
1. Prekidačem isključite dovod struje do svetiljke koju je potrebno zameniti LED brodskom lampom.
2. Nakon što ste se uverili da sistem nije pod naponom, uklonite svetiljku sa plafona. Na mestu gde je bila svetiljka treba da ostane samo mrežni kabel, koji će služiti za napajanje zamenske (LED) brodske lampe.

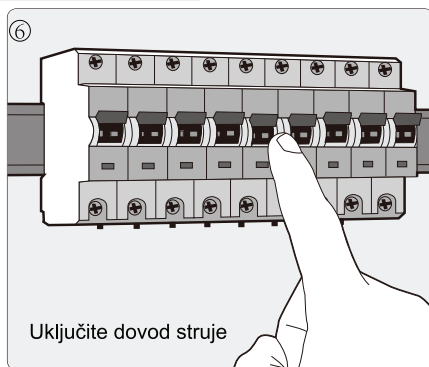
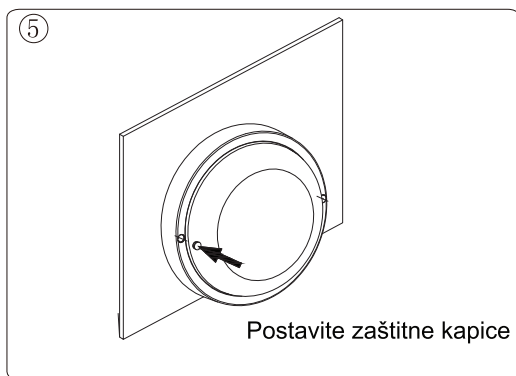
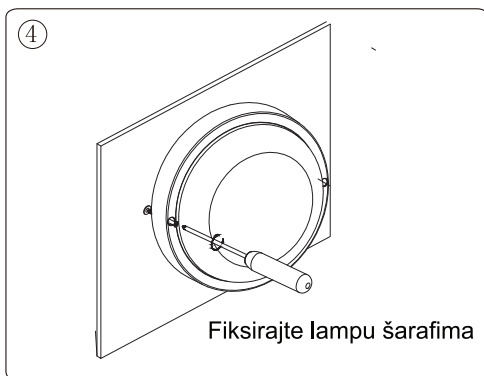
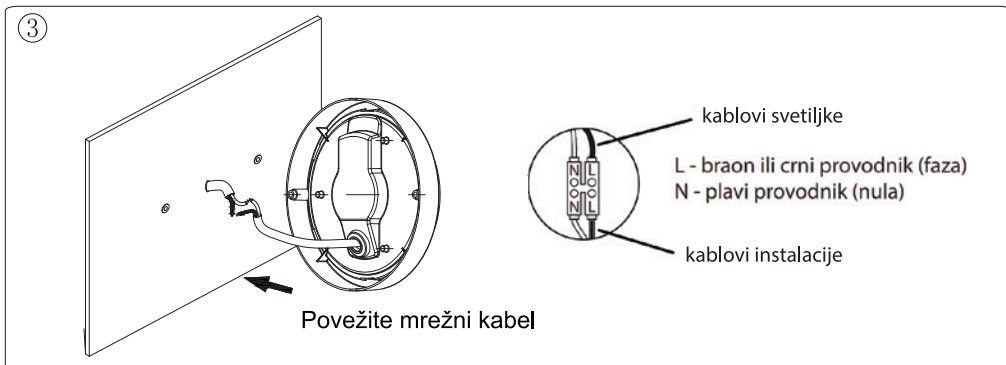
Montiranje LED brodske lampe:

Izvadite proizvod iz ambalaže i uverite se da nije oštećen. Ukoliko je proizvod oštećen, nemojte ga koristiti. Uklonite sve delove ambalaže i držite ih van domašaja dece.
1. Prekidačem isključite dovod struje do svetiljke koju je potrebno zameniti LED brodskom lampom.
2. Izmerite razmak između rupa za šarafe na poleđini brodske lampe i u zidu izbušite rupe po tim merama. **NAPOMENA:** Prilikom bušenja rupa u zidu vodite računa da burgijom ne dodirnete i oštetite mrežni kabel. Ovo može izazvati nesrećni slučaj.
3. Povežite provodnike mrežnog kabela (faza i nula) sa provodnicima LED brodske lampe (faza i nula) putem redne stezaljke (nije u sklopu). Ukoliko mrežni kabel sadrži i provodnik za uzemljenje (obično žuto-zelene boje), ovaj provodnik adekvatno izolujte, nije potreban.
4. Fiksirajte brodsku lampu na zid šarafima.
5. Postavite zaštitne kapice na šarafe.
6. LED brodska lampica je spremna za upotrebu.

Senzor pokreta:

PIR senzor uključuje LED brodsku lampu kada je prostorija manje osvetljena ili u potpunom mraku (15-20 Lux). Nakon detekcije pokreta LED brodska lampica počinje da svetli i vreme rada je 60-75 sekundi, ukoliko se desi novi pokret ispred senzora vreme sledećeg ciklusa će se automatski produžiti za 60-75 sekundi. Ugrađeni senzor pokreta je fabrički podešen i nije podešiv od strane korisnika.





NAPOMENE

- Pridržavajte se ovog uputstva za upotrebu.
- Pre povezivanja, uverite da se proizvod nije ošteti u toku transporta!
- Ukoliko je proizvod oštećen, nemojte ga koristiti.
- Instalacije i popravke prepustite kvalifikovanom licu.
- Sa pažnjom se ophodite prema ovom proizvodu.
- Bilo kakva povezivanja i podešavanja radite samo dok je proizvod isključen.
- Uverite se da sistem nije pod naponom pre instalacije.

- Obavezno je korišćenje u okviru deklarisanog napona.
- Proverite električnu instalaciju pre uključjenja napona.
- Zabranjeno je prekrivati proizvod u toku rada i uključivati ga dok je u ambalaži.
- LED izvor svetlosti nije zamenljiv!
- Ne gledajte direktno u pravcu LED izvora svetlosti i ne usmeravajte svetlost na druga lica.
- LED brodska lampa nije dimabilna.
- Blago zagrevanje tokom rada je normalno. Prilikom montaže ostavite dovoljno prostora za ventilaciju.
- U slučaju bilo kakvog oštećenja odmah isključite napajanje i obratite se stručnom licu.
- LED brodsku lampu je zabranjeno rastavljati i prepravljati, zbog opasnosti od strujnog udara. Pri radu se treba pridržavati standardnih mera zaštite!
- Kvarovi prouzrokovani nestručnim, nepravilnim povezivanjem i nestručnim rukovanjem ne spadaju pod garanciju!
- LED brodsku lampu štitite od direktne toplote i sunca.
- Štitite LED brodsku lampu od fizičkih oštećenja!
- Pre čišćenja isključite LED brodsku lampu i sačekajte da se ohladi (minimum 10-15 min.)
- LED brodsku lampu štitite od ekstremnih uslova rada, direktne toplote, sunca i udaraca!



Može se postaviti na površine normalne zapaljivosti.



Nakon isteka radnog veka ovog proizvoda, proizvod ne bacajte sa otpadom iz domaćinstva. Elektronski otpad se predaje u reciklažne centre tog tipa. Ovim postupkom štitite okolinu, vaše zdravlje i zdravlje ostalih. O reciklažnim centrima se informišite u prodavnici gde ste ovaj proizvod kupili.

Tehničke karakteristike

LBS1-200-CW/WH

Napon: 230V~ / 50Hz

Snaga: 18W

Jačina svetlosti: 1260lm

Temperatura svetlosti: 4200K

Ugao svetlosti: 120°

Struja: 150mA

Potrošnja električne energije: 18kWh/1000h

Dimenzije: 200 x 55mm

Izvor svetlosti(nezamenljivo): 36 x 2835SMD

Vreme zagrevanja: <0,5sec

Faktor snage: >0.5

Dimabilnost: NE

CRI faktor: RA=80

Broj ciklusa uključjenja/isključjenja: 15000

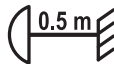
Radni vek: 30000h

Radna temperatura: -20°C~35°C

IP zaštita: IP54



LED brodska lampa nije dimabilna.



Razdaljina do najbližeg predmeta koji se osvetljava!



Za unutrašnju i spoljašnju upotrebu.



Opasnost od strujnog udara! Zabranjeno rastavljati uređaj i njegove delove prepravljati! U slučaju bilo kojeg kvara ili oštećenja, odmah isključite uređaj i obratite se stručnom licu!

Tehničke karakteristike PIR senzora:

Vreme rada nakon detekcije: 60-75sekundi (nije podesivo)

Svetlosna osetljivost (nije podesiva): 15-20Lux

Ugao detekcija: 100°

Daljina detekcije: do 6m

Napajanje: 230V~/50Hz

Oznaka:

LBS1-200-CW/WH

Proizvođač: Elementa d.o.o.

Zemlja porekla: Kina

Uvoznik za Srbiju: Elementa d.o.o.

Srbija, Subotica, Jovana Mikića 56

Telefon: 024/686-270

www.elementa.rs