

# T-IP WIFI VIDEO INTERFON U BOJI

Uputstvo za instalaciju uređaja



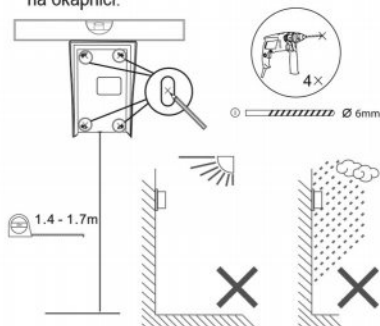
T-IP



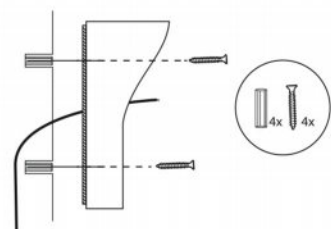
Version 1.0

## Instalacija uređaja:

1. Izbušiti rupe na zidu po dimenzijama rupa na okapnici.



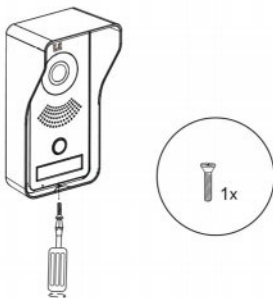
2. Sa 4 šrafova i 4 tipla pričvrstiti okapnicu za zid.



3. Postavite prezime ili broj apartmana u polje za prezime (postupak prikazan na slici).

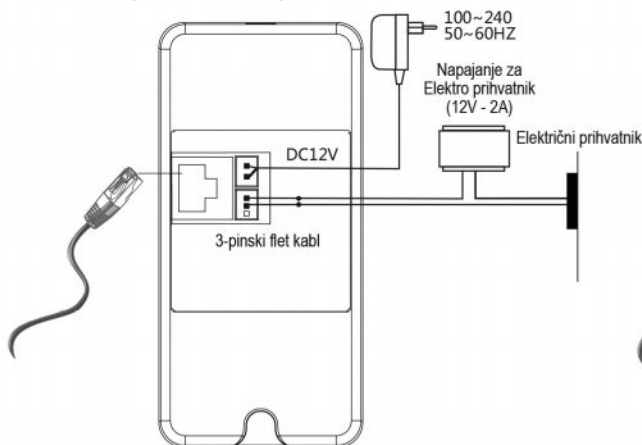


4. Ubacite Spoljnu jedinicu u okapnicu i nakon toga zašrafite šraf na donjem delu uređaja. Postavite silikonski poklopac na rupu od šrafova.



## Povezivanje uređaja:

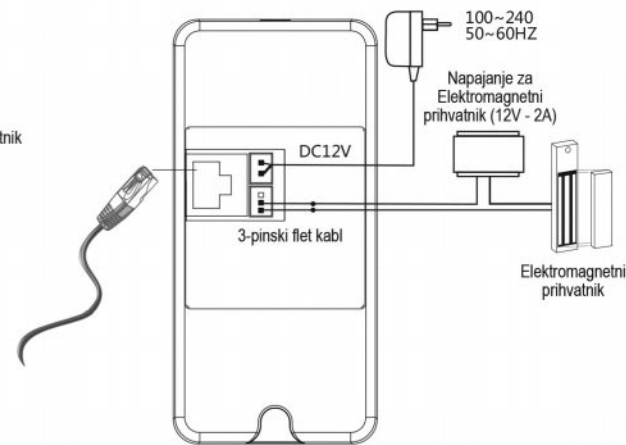
1. Povezivanje na električni prihvatnik



**Napomena:** Adapter sadržan u pakovanju služi za napajanje WiFi Spoljne jedinice, ali ne i za Električnu bravu.

T-IP uređaj može biti povezan na WiFi ruter. Ako je slab signal rutera na mestu instaliranog uređaja onda se preporučuju ruteri sa jačim signalom ili pojačavači signala.

2. Povezivanje na elektromagnetni prihvatnik



## Pakovanje sadrži:



WiFi Spoljna jedinica \*1



Okapnica \*1



Unutrašnje zvono \*1



3-Pinski flet kabl za bravu \*1



Adapter \*1



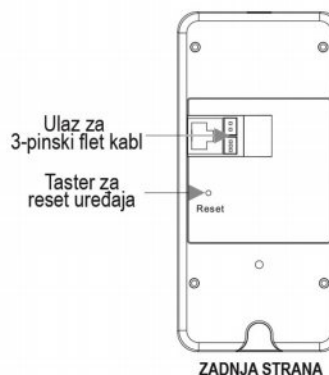
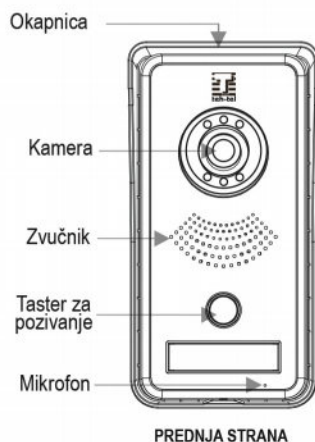
Set šrafova i tiptlova \*1



3-Pinski flet napojni kabl \*1  
Input: AC 8-24V

## Upoznavanje uređaja:

A. WiFi Spoljna jedinica



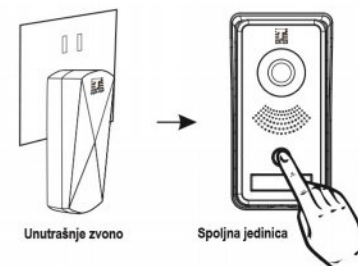
B. Unutrašnje zvono



## Uparivanje uređaja:

Uparivanje Unutrašnje i Spoljne jedinice:

Uključite Unutrašnje zvono u struju, nakon toga pritisnite taster za poziv na Spoljnoj jedinici. Unutrašnje zvono će početi da zvoni kada primi signal, što znači da je očitala "kod" uspešno i da su uređaji povezani. Unutrašnje zvono može biti upareno samo sa jednom Spoljnom jedinicom, dok Spoljna jedinica može biti uparena sa više Unutrašnjih zvana.



Brisanje "kod-a"

Isključite Unutrašnje zvono iz struje, nakon toga "kod" je uspešno obrisano.

# Upoznavanje aplikacije:

## A. Instaliranje aplikacije

Skenirajte QR kod na slici ispod da bi ste preuzeli i instalirali aplikaciju VDP u vaš mobilni telefon.

Kompaktibilno za Android 5.0 / iOS 7.0 ili novije sisteme.



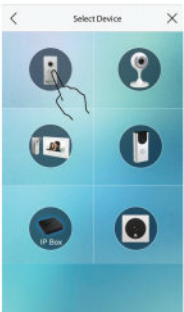
## B. Dodavanje uređaja

1. Kada dodajete uređaj prvi put, obavezno proverite da li je uređaj uspešno povezan na WiFi signal. (Uređaj ne podržava 5G WiFi signal)

2. Prikjučite uređaj na napajanje i sačekajte da se uređaj pokrene. Svetlosna indikacija će zasvetleti crvenom bojom.

## 3. Pokretanje aplikacije

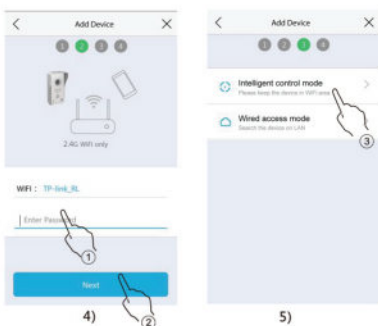
- 1) Kliknite na polje **+**
- 2) Selektujte uređaj (prikazano na slici ispod).



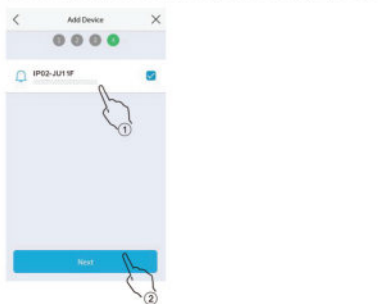
3) Kliknite na polje NEXT (prema uputstvu na slici).



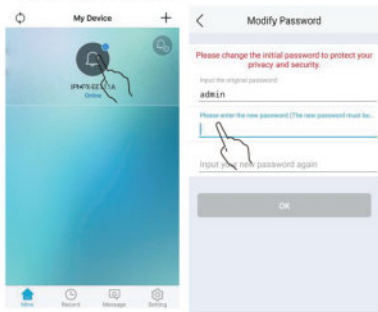
- 4) Ukucajte WiFi šifru, zatim kliknite na polje NEXT.
- 5) Ako dodajete uređaj prvi put, odaberite opciju "Intelligent control mode" (Ali ako je uređaj već dodat odaberite opciju "Wired access mode").



6) Selektujte pronađeni uređaj i kliknite na polje "Add".



7) Nakon dodavanja uređaja, aplikacija će vas automatski preusmeriti na početni ekran. Kliknite na ikonicu uređaja da bi ste promenili početnu (fabričku) šifru. Početna (fabrička) šifra je "admin". Kako bi zaštitili vašu privatnost, biće vam predloženo da promenite početnu šifru pri prvom korišćenju aplikacije.



## C. Pomoć pri korišćenju aplikacije

Pristup "Pomoći pri korišćenju":

- 1) Nakon pokretanja aplikacije po prvi put, kliknite na polje **?** u gornjem desnom uglu ekrana.
- 2) Pokrenite aplikaciju, u donjem desnom uglu kliknite na polje **?** "setting", zatim će se pojaviti podešavanje ekrana, onda selektujte **?** "Help Center" u prikazanoj listi.

# Najčešća pitanja korisnika:

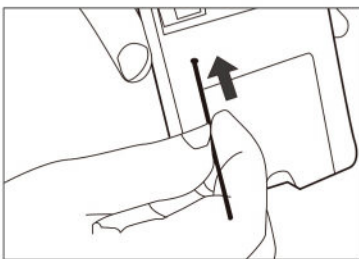
## 1. Aplikacija ne pronalazi uređaj pri dodavanju istog.

- 1) Proverite da li je WiFi mreža koju koristite 2.4G.
- 2) Proverite da li je WiFi šifra koju ukucavate ispravna.
- 3) Ukoliko su gore navedeni postupci urađeni ispravno, uređaj zahteva "Reset" na fabrička podešavanja i ponovno dodavanje uređaja.

**NAPOMENA:** "Reset" uređaja će obrisati sva dodata podešavanja na vašem uređaju.

## Reset uređaja

Pritisnite iglom "Reset" taster i zadržite 5 sekundi, zatim otpustite taster. Nakon zvučnog signala: "Reset the product successfully, the system will restart", uređaj će se automatski vratiti na fabrička podešavanja.



Ako je slab signal rutera na mestu instaliranog uređaja onda se preporučuju ruteri sa jačim signalom ili pojačavači signala (koristite WiFi 2.4G).

## 2. Uređaj nije na mreži

- a. Kliknite na polje **?** u gornjem levom uglu da osvežite status uređaja.
- b. Proverite da li je WiFi signal rutera stabilan, takođe proverite da li je vaš mobilni telefon pravilno povezan na mrežu.
- c. Unutrašnje zvono ne podržava 5G mrežu, povezivanje se uspostavlja preko 2.4G WiFi signala.
- d. Koristite uređaj na WiFi mreži na kojoj je prvobitno dodat. Ako je uređaj dodat na WiFi mestu **1**, on neće raditi ako se premesti na WiFi mesto **2**. Ako želite da koristite uređaj na WiFi mestu **2** restartujte uređaj, obrišite iz aplikacije i onda ponovo dodajte uređaj.

## 3. Poziv je uvek na čekanju

a. Proverite da li je uređaj dobro povezan na mrežu.

## 4. Ne primam "push" obaveštenja

- 1) Proverite da li je u aplikaciji **?** dozvola za prijem obaveštenja aktivirana.
- 2) Obrišite uređaj sa aplikacije i onda ga ponovo dodajte.

## 5. Signalne lampice

Trepćuće crvena	Mrežno povezivanje nije uspešno, proverite da li je WiFi konekcija dobra.
Trepćuće crvena i glasovno obaveštenje "Configuration network"	Resetovanje uređaja je u toku. Konfigurisite mrežu prateći sledeće korake.
Trepćuće plava	Aktivacija detektora ljudskog pokreta.
Trepćuće plava i ton zauzeća	Registrovana greška na uređaju. Isključite a zatim uključite uređaj.

## Specifikacije uređaja:

### A. WiFi Spoljna jedinica

Kamera	1.3 Mpx
Maksimalan broj korisnika	4 korisnika u isto vreme
Napajanje	AC/DC 8-24V
WiFi zaštita	WPA/WPA2
Spoljne dimenzije	163x85x62mm

### B. Unutrašnje zvono

Napajanje	100~240V 50/60Hz
Nominalna struja	220mA
Napajanje	≤ 2.5W
Potrošnja struje	≤ 600mW
Frekvencija rada Wireless-a	433.92MHz ± 250KHz
Udaljenost	Do 80M (na otvorenom prostoru)
Zvuk (0.3M)	Maksimum: 80dB Srednje: 70dB Minimum: 60dB

Temperatura rada	-10 °C ~ 50 °C
Vlažnost rada	10%~90% (RH)

# Karakteristike:

**Bezbednost:** Možete videti posetioce putem aplikacije gde god da se nalazite.

**Detektor pokreta:** Možete koristiti ovu opciju putem aplikacije. Čim uređaj detektuje pokret, automatski vam stiže obaveštenje na vaš mobilni telefon.

**Otključavanje brave:** Otključajte elektro prihvatnik daljinski putem aplikacije sa vašeg mobilnog telefona.

**Fotografija i video zapis:** Mogućnost pamćenja video i foto zapisa.

**Noćni mod:** "Infrared" zraci pružaju kvalitetnu sliku noću.

**Deljenje QR koda:** Korisnici mogu deliti QR kod familiji ili prijateljima kako bi im pomogli da se povežu na isti uređaj.

## Obaveštenja:

1. Ovaj uređaj je u skladu sa uredbom 15 FCC pravilnika. Rad uređaja podrazumeva ispunjenje sledeća dva uslova:
  - 1) Ovaj uređaj ne sme da izaziva štetne smetnje.
  - 2) Ovaj uređaj mora prihvatiti sve prijemne smetnje čak i smetnje koje mogu prouzrokovati neželjeni rad.
2. Za promene ili modifikacije uređaja od strane kupca koje prodavac nije izričito odobrio a vezane su za usklađenost u radu prodavac nije odgovoran.

**NAPOMENA:** Oprema je testirana i utvrđeno je da je u skladu sa propisima za digitalni uređaj klase B, i u skladu sa uredbom 15 FCC pravilnika. Ovi propisi su stvoreni da obezbede podrazumevanu zaštitu od emitovanja štetnih signala u stanu. Ova oprema može zračiti radio frekvencijskom energijom i ako se ne instalira i ne koristi u skladu sa uputstvima, može prouzrokovati štetne smetnje za radio komunikacije. Ako ova oprema izaziva štetne smetnje na radiju ili televiziji, što se može lako utvrditi isključivanjem i uključivanjem opreme, tokom rada istih, korisnik može da pokuša da ispravi smetnje na sledeće načine:

1. Preusmerite ili preместite prijemnu antenu prijemnika.
  2. Povećajte rastojanje između opreme i prijemnika.
  3. Priključite opremu u utičnicu na drugom strujnom kolu, različitom od onog na koji je povezan prijemnik.
  4. Posavetujte se sa prodavcem ili iskusnim radio/TV tehničarom i zatražite pomoć.
- Izjava o izlaganju FCC radijaciji**  
Oprema je u skladu sa FCC propisima emitovanja zračenja i bezbedan je po svoje okruženje. Oprema bi trebalo biti instalirana na minimalnoj udaljenosti od 20 cm od vašeg tela.

## Upozorenja:

### Srpski jezik:

1. Ovaj uređaj je u skladu sa licencom "Industri Canada RSS", i podleže FCC pravilima Republike Srbije. Rad uređaja podrazumeva ispunjenje sledeća dva uslova:
  - (1) Ovaj uređaj ne sme da izaziva štetne smetnje.
  - (2) Ovaj uređaj mora prihvatiti sve prijemne smetnje, čak i smetnje koje mogu prouzrokovati neželjeni rad.

### English:

1. This device complies with Industry Canada's licence-exempt RSSs, and is subject to the FCC rules of the Republic of Serbia. Operation is subject to the following two conditions:
  - (1) This device may not cause interference;
  - (2) This device must accept any interference, including interference that may cause undesired operation of the device.