



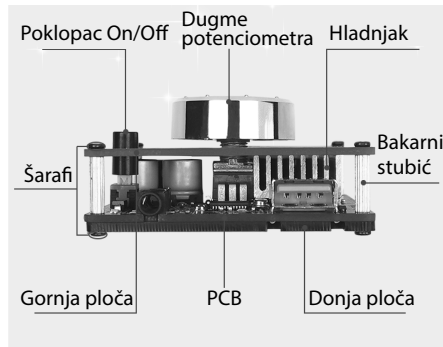
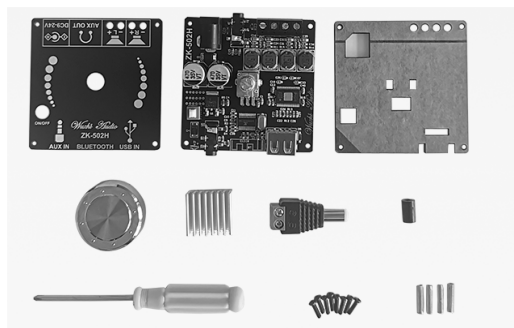
Uputstvo za upotrebu

Stereo audio pojačalo-modul

ZK-1002M, ZK-502M, ZK-502H



Pre prve upotrebe pročitajte ovo uputstvo i sačuvajte ga. Ovaj uređaj nije predviđen za upotrebu licima sa smanjenom mentalnom ili psihofizičkom mogućnošću, odnosno neiskusnim licima uključujući i decu, deca starija od 8 godina smeju da rukuju ovim uređajem samo u prisustvu odrasle osobe ili da su upućena u rukovanje i svesna su svih opasnosti pri radu. Deca se ne smeju igrati sa ovim proizvodom. Korisničko održavanje i čišćenje ovog proizvoda deca smeju da vrše samo u prisustvu odrasle osobe. Ovaj uređaj je dozvoljeno koristiti samo u normalnim uslovima rada i on mora biti montiran pravilno. Pre upotrebe ovog proizvoda osoba mora biti upućena u bezbedno rukovanje i svesna svih opasnosti pri radu.

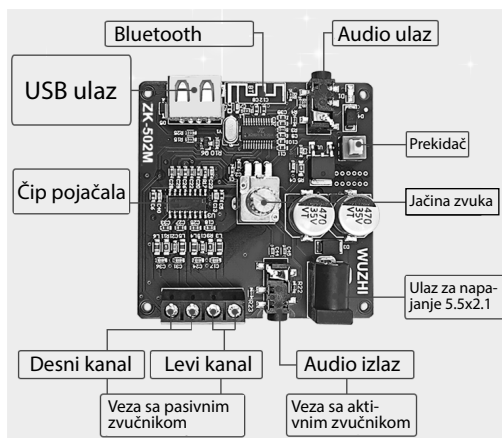


PUŠTANJE U RAD

Napomena: Uređaj je zabranjeno uključivati ukoliko nije izvršen kompletan postupak sklanjanja. Pre početka sklanjanja, uverite se da uređaj nije uključen u strujnu utičnicu!

1. Izvadite proizvod iz ambalaže i otklonite zaštitne folije sa uređaja. Zaštitnu foliju držite van domašaja dece.
2. Postavite priloženi hladnjak na IC kolo pojačala i poklopac za ON/OFF taster.
3. Postavite donji deo poklopca na štampanu ploču zatim postavite 4 priložena šarafa u svaki čošak.
4. Pričvrstite 4 odstoynika za šarafe.
5. Postavite gornji deo poklopca na odstoynike i zašrafite ih.
6. Postavite dugme potencijometra na potencijometar.
7. Uređaj je spreman za rad.

Povezivanje zvučnika i napajanja:



Uređaj ne sme se napajati preko 24V akumulatora!

ODABIR NAPAJANJA:

Da bi ste imali dovoljno snage na izlazu odaberite odgovarajuće napajanje. Napon i struja napajanja i izlazna snaga na pojačalu proporcionalno se povećava. Za zvučnike od 3-4Ω preporučuje se napajanje minimalne snage 12V 2A, na primer RS-12/2. Za zvučnike 8-10Ω preporučuje se napajanje minimalne snage 19V 5A. Slabo napajanje može da izazove abnormalan rad pojačala (npr. isključuje se nasumično) ili je zvuk na zvučnicima izobličen, promenite napajanje sa većem naponom i strujom. Zvučnici sa različitim impedansama će imati različitu izlaznu snagu, što je veća impedansa zvučnika to je manja relativna izlazna snaga. Obratite pažnju na maksimalnu jačinu zvuka kada ga koristite što može uticati na kvalitet zvuka. Prevelika snaga zvučnika na izlazu može da izazove pregrevanje pojačala i time se uključuje zaštita za pregrevanje, zamenite zvučnik sa manjom snagom.

ZK-1002M

12V----8Ω/20W+20W, 4Ω/40+40W
15V----8Ω/35W+35W, 4Ω/60+60W
19V----8Ω/55W+55W, 4Ω/80+80W
24V----8Ω/70W+70W, 4Ω/100+100W

ZK-502M

12V----8Ω/12W+12W, 4Ω/20+20W
15V----8Ω/18W+18W, 4Ω/30+30W
19V----8Ω/30W+30W, 4Ω/40+40W
24V----8Ω/40W+40W, 4Ω/50+50W

ZK-502H

12V----8Ω/12W+12W, 4Ω/20+20W
15V----8Ω/18W+18W, 4Ω/30+30W
19V----8Ω/30W+30W, 4Ω/40+40W
24V----8Ω/40W+40W, 4Ω/50+50W

TEHNIČKE KARAKTERISTIKE

Šifra	ZK-1002M	ZK-502M	ZK-502H
Audio ulaz	Bluetooth+AUX+USB	Bluetooth+AUX+USB	Bluetooth+AUX+USB
Napajanje	9-24V ===	9-24V===	9-24V===
Snaga	2 x 100W	2 x 50W	2 x 50W
Dim.hladnjaka	36x25x10mm	18x20x10mm	18x20x10mm
Zvučnik	20-200W; 4-8ohm	10-100W; 4-8ohm	10-100W; 4-8ohm
Zaštita	Pregrevanje, prekostrujna zaštita, kratak spoj	Pregrevanje, prekostrujna zaštita, kratak spoj	Prenapona, podnapona, pregrevanja, detekcija napajanja, kratak spoj
Dimenzija	60x60x29mm	60x60x29mm	60x60x29mm
Masa	104g	96g	104g
Domet	15m (na otvorenom)	15m (na otvorenom)	15m (na otvorenom)

NAPOMENE

1. Sve kablove tako sprovodite da se neko ne bi zakačio za njega!
2. Ukoliko duže vreme ne koristite uređaj, isključite ga iz struje!
3. Uređaj je predviđen za rad u svim okolnostima! Štitite ga od pare (pimer kupatilo, bazen)!
4. ZABRANJENA upotreba u blizini kade, umivaonika, saune, bazena!
5. Nikada ne stavljajte ništa na pojačalo što bi moglo ometati protok vazduha i uzrokovati pregrevanje delova i oštećenje pojačala. Ne postavljajte svoje pojačalo u stalak ili policu za knjige osim ako nije obezbeđena odgovarajuća ventilacija!
6. Nemojte izlagati ovaj proizvod ekstremnim temperaturama, direktnoj sunčevoj svetlosti, jakim vibracijama I mehaničkim opterećenjima. To može prouzrokovati kvarove proizvoda.
7. Eventualne popravke uređaja prepustite kvalifikovanom licu.
8. Pažljivo proučite tehničke karakteristike pre upotrebe proizvoda!
9. Uređaj koristite isključivo u okviru deklariranih vrednosti. Kvarovi izazvani nestručnim povezivanjem nisu obuhvaćeni garancijom.
10. Ukoliko primetite neke nepravilnosti pri radu, odmah ga isključite iz struje!
11. Ne prihvatao odgovornost za bilo kakvu štetu ili povredu uzrokovanu pogrešnom upotrebom, nepoštovanjem ili nepoštovanjem bezbednosnih procedura.
12. Iz razloga konstantnog razvoja i poboljšavanja kvaliteta promene u karakteristikama i dizajnu mogu se desiti i bez najave.
13. Aktualno uputstvo za upotrebu možete pronaći na adresi www.elementa.rs.
14. Za eventualne štamparske greške ne odgovaramo i unapred se izvinjavamo.



Nakon isteka radnog veka ovog proizvoda, proizvod ne bacajte sa otpadom iz domaćinstva. Elektronski otpad se predaje u reciklažne centre tog tipa. Ovim postupkom štitite okolinu, vaše zdravlje i zdravlje ostalih. O reciklažnim centrima se informišite u prodavnici gde ste ovaj proizvod kupili.

Oznaka: ZK-1002M, ZK-502M, ZK-502H;
Proizvođač: Elementa d.o.o.;
Zemlja porekla: Kina; Uvoznik za Srbiju: Elementa d.o.o.;
Srbija, Subotica, Jovana Mikića 56;
Telefon: 024/686-270; www.elementa.rs