



# Uputstvo za upotrebu

## LED panel sa visilicom i sa promenljivom bojom svetlosti LLS-D50-60/CCT-WH, LLS-D50-60/CCT-BK



Pre prve upotrebe proizvoda pročitajte ovo uputstvo za upotrebu i sačuvajte ga. Nakon što izvadite proizvod iz ambalaže uverite se da nije fizički oštećen tokom transporta. Ukoliko je proizvod oštećen nemojte ga koristiti.

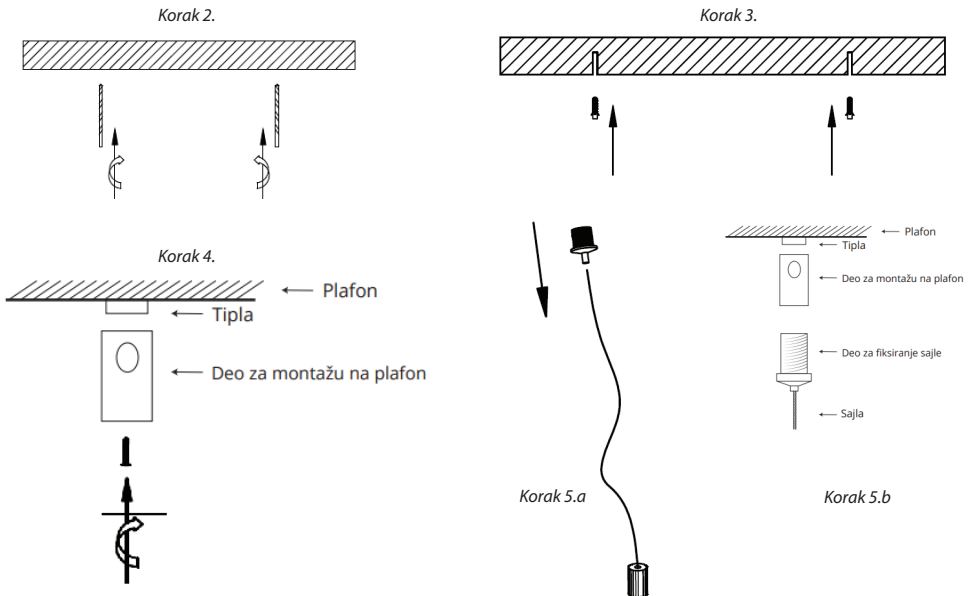
### BITNIJE OSOBINE

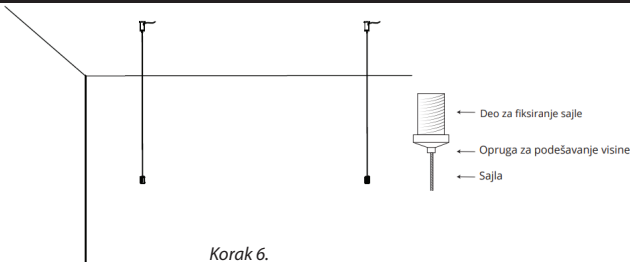
Ova lampa je predviđena za upotrebu u stambenim prostorijama, školama, kancelarijama itd. Upotrebom ove lampe može se postići velika ušteda električne energije i smanjenje emisije ugljen dioksida. Odlikuju je velika efikasnost, izuzetno dug radni vek, verodostojnost boja, malo zagrevanje, jednostavna i brza montaža. Pomoću prekidača moguće je birati boju svetlosti.

### MONTAŽA

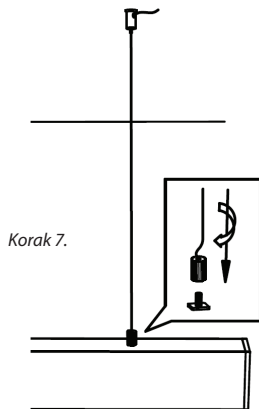
**NAPOMENA:** Pre postupka montiranja uverite se da sistem nije pod naponom! Montažu sme da vrši isključivo stručno lice koje je razumelo postupak montiranja opisan u ovom uputstvu. Pri bušenju rupa za šarafe vodite računa da se ispod površine koju bušite ne nalazi nikakav mrežni kabl pod naponom! Za montažu uvek treba koristiti odgovarajuće tiple i šarafe pogodne za zid na koji se visilica montira. Uverite se da zid može da podnese kompletno opterećenje (LED panel).

1. Izvadite proizvod iz ambalaže i uklonite sve delove ambalaže i držite ih van domašaja dece.
2. Proizvod nikada nemojte puštati u rad dok se nalazi u ambalaži, to može dovesti do nesrećnog slučaja.
3. Pre montiranja visilice na plafon neophodno je izbušiti rupe u plafonu. Pri bušenju rupa u zidu obratite pažnju da burgija ne dodirne i eventualno ošteti mrežni kabl. To može dovesti do nesrećnog slučaja!
4. Nakon bušenja rupa, u rupe je potrebno postaviti tiple.
5. Deo visilice koji se montira na plafon pričvrstite šarafima za plafon.
6. Provučite sajlu kroz deo za fiksiranje sajle (korak 5.a), i ovaj deo postavite na deo koji je fiksiran na plafon (korak 5.b)
7. Deo za fiksiranje sajle naknadno može poslužiti za fino podešavanje visine. Za podešavanje visine neophodno je pritisnuti oprugu, kako bi se sajla ponovo mogla pomerati. Kada podešavate visinu dok su sajle već opterećene teretom (LED panel), vodite računa da se sajla ne otpusti u potpunosti, pridržavajte jednom rukom teret. U suprotnom, sajla se može izvuci iz nosača i na taj način može doći do kvarova i povreda.
8. Deo visilice koji se montira u LED panel pričvrstite na držače na LED panelu. Uverite se da ste ga uvrnuli do kraja.
9. Slobodne krajeve koje su na LED lampi povežite na mrežni kabl (fazu i nulu) putem redne stezaljke (nije u sklopu). Ukoliko mrežni kabl sadrži i provodnik za uzemljenje (obično žuto-zelene boje), ovaj provodnik izolujte, nije potreban.
10. LED panel je spreman za upotrebu.
11. Pomoću kliznog prekidača podesite boju svetlosti.
12. Uključite prekidač za dovod struje.





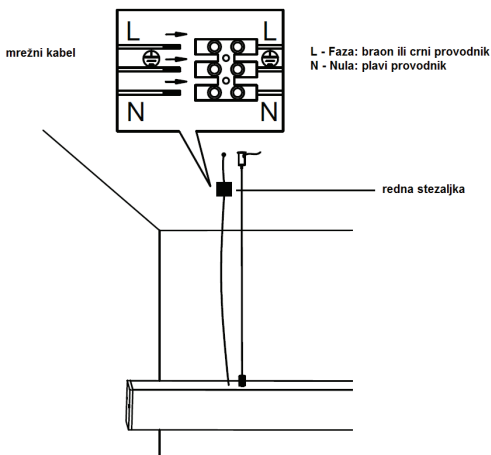
Korak 6.



Korak 7.

## NAPOMENE

- Pridrđavajte se ovog uputstva za upotrebu.
- Pre povezivanja se uverite da se proizvod nije ošteti u toku transporta!
- Ukoliko je proizvod oštećen, nemojte ga koristiti.
- Instalacije i popravke prepustite stručnom licu.
- Sa pažnjom se ophodite prema ovom proizvodu.
- bilo kakva povezivanja i podešavanja radite samo dok je lampa isključena!
- Uverite se da sistem nije pod naponom pre instalacije.
- Obavezno je korišćenje u okviru deklarisanog napona.
- Proverite instalaciju pre uključjenja napona!
- Zabranjeno prekrivati u toku rada, zabranjeno uključivati dok je u ambalaži!
- LED izvor svetlosti nije zamenljiv!
- Upotrebljivo samo u svim zatvorenim prostorijama!
- Ne gledajte direktno u svetlost LED diode i ne usmeravajte je na druga lica!
- Lampa nije dimabilna.
- Blago zagrevanje u toku rada je normalna pojava. Prilikom montaže treba ostaviti dovoljno prostora za ventilaciju!
- U slučaju bilo kakvog oštećenja odmah isključite napajanje, i obratite se stručnom licu!
- Lampu je zabranjeno rastavljati i prepravljati, zbog opasnosti od strujnog udara. Pri radu treba se pridržavati standardnih mera zaštite!
- Kvarovi prouzrokovani nestručnim, nepravilnim povezivanjem i nestručnim rukovanjem ne spadaju pod garanciju!
- Lampu štitite od direktne toplote, sunca, prašine, vlage i tečnosti!
- Štitite je od fizičkih oštećenja!
- Radi optimalnog rada, u zavisnosti od količine prljavštine, LED lampu treba povremeno očistiti.
- Pre čišćenja isključite LED lampu.
- Ostavite da se ohladi (min. 10-15 minuta).
- Čišćenje radite mekanim krpama. Ne koristite agresivna hemijska sredstva.
- Lampa se sme čistiti isključivo suvom krpom!
- Lampu štitite od ekstremnih uslova rada, direktne toplote, sunca, prašine, pare i udaraca!
- Iz razloga konstantnog razvoja i poboljšavanja kvaliteta promene u karakteristikama i dizajnu mogu se desiti i bez najave.
- Aktuelno uputstvo za upotrebu možete pronaći na adresi [www.elementa.rs](http://www.elementa.rs).
- Za eventualne štamparske greške ne odgovaramo i unapred se izvinjavamo.



Korak 8.

## TEHNIČKI PODACI

### LLS-D50-60/CCT-WH, LLS-D50-60/CCT-BK

- Napon: 230V~
- Snaga: 60W
- Jačina svetlosti: 5000lm
- Temperatura svetlosti: 3000K/4000K/6000K
- Ugao svetlosti: 120°
- Potrošnja električne energije: 60kWh/1000h
- Dimenzije (DxVxŠ): 1230x65x50mm
- Vreme zagrevanja: <0,5sec
- Dimabilnost: ne
- CRI faktor: 80Ra
- Broj uklj./isklj.: 12500
- Radni vek: 25000h
- Radna temperatura: -10°C~40°C
- IP zaštita: IP20
- Materijal kućišta: aluminijum



Nakon isteka radnog veka ovog proizvoda, proizvod ne bacajte sa otpadom iz domaćinstva. Elektronski otpad se predaje u reciklažne centre tog tipa. Ovim postupkom štitite okolinu, vaše zdravlje i zdravlje ostalih. U reciklažnim centrima se informišite u prodavnici gde ste ovaj proizvod kupili.

Oznaka: LLS-D50-36/W-WH, LLS-D50-36/W-BK  
 Proizvođač: United Lighting, Zemlja porekla: Kina  
 Uvoznik za Srbiju: Elementa d.o.o.  
 Srbija, Subotica, Jovana Mikića 56  
 Telefon: 024/686-270, [www.elementa.rs](http://www.elementa.rs)