



Uputstvo za upotrebu

LED brodska lampa



CL300-CP07-CW, CL300-SP07-CW

Originalno uputstvo je pisano na srpskom jeziku. Pre prve upotrebe proizvoda, pažljivo pročitajte ovo uputstvo za upotrebu i sačuvajte ga. Nakon što izvadite proizvod iz ambalaže uverite se da nije fizički oštećen tokom transporta. Ukoliko je proizvod oštećen nemojte ga koristiti. Iz razloga konstantnog razvoja i poboljšavanja kvaliteta promene u karakteristikama i dizajnu mogu se desiti i bez najave. **Aktuelno uputstvo za upotrebu možete pronaći na adresi www.elementa.rs. Za eventualne štamparske greške ne odgovaramo i unapred se izvinjavamo.**

O proizvodu:

LED brodska lampa je odličan izbor u pogledu uštede električne energije, jednostavnosti i dugog radnog veka. U brodsku lampu je ugrađen LED modul koji karakteriše visok kvalitet svetlosti. LED brodska lampa se veoma brzo i lako montira. Proizvod je namenjen za korišćenje u stambenim prostorijama, školama, bankama itd.

Montiranje i puštanje u rad:

NAPOMENA: *Pre pristupanja postupku montiranja LED brodske lampe, uverite se da sistem nije pod naponom! Montiranje i puštanje u rad prepustite kvalifikovanoj osobi.*

Uklanjanje svetiljke koju je potrebno zameniti:

1. Prekidačem isključite dovod struje do svetiljke koju je potrebno zameniti LED brodskom lampom.
 2. Izmerite razmak između rupa za šarafe na poledini brodske lampe i u zidu izbušite rupe po tim merama. **NAPOMENA:** Prilikom bušenja rupa u zidu vodite računa da burgijom ne dodirnete i oštetite mrežni kabel. Ovo može izazvati nesrećni slučaj.
3. Povežite provodnike mrežnog kabela (fazu i nulu) sa provodnicima LED brodske lampe (faza i nula) putem redne stezaljke. Ukoliko mrežni kabel sadrži i provodnik za uzemljenje (obično žuto-zelene boje), ovaj provodnik adekvatno izolujte, nije potreban.
4. Fiksirajte brodsku lampu na zid šarafima i vratite poklopac.
 5. LED brodska lampa je spremna za upotrebu.

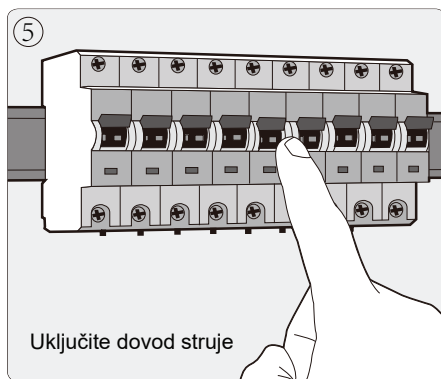
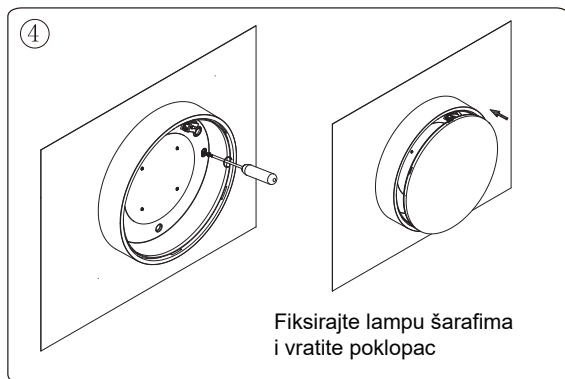
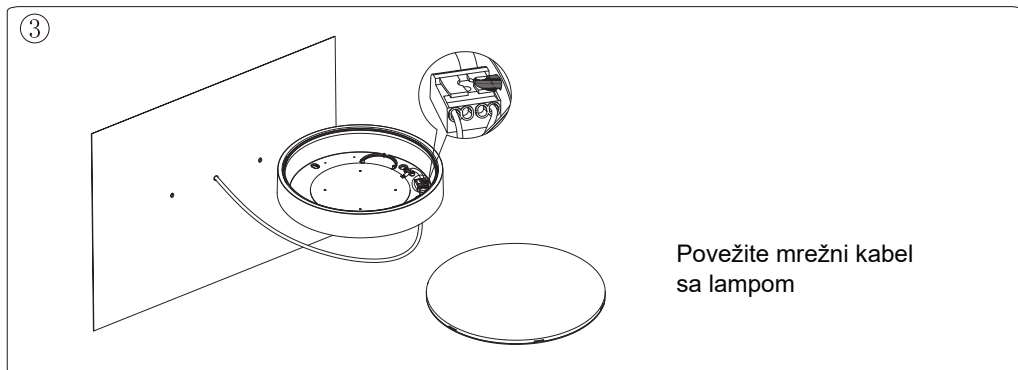
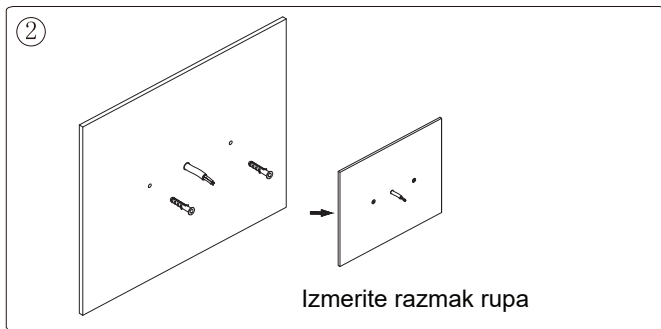
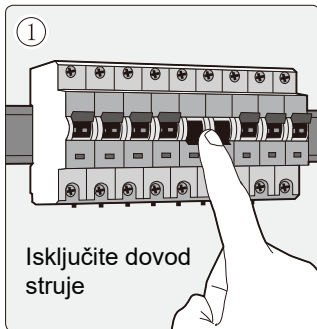
Montiranje LED brodske lampe:

Izvadite proizvod iz ambalaže i uverite se da nije oštećen. Ukoliko je proizvod oštećen, nemojte ga koristiti. Uklonite sve delove ambalaže i držite ih van domašaja dece.

1. Prekidačem isključite dovod struje do svetiljke koju je potrebno zameniti LED brodskom lampom.
 2. Izmerite razmak između rupa za šarafe na poledini brodske lampe i u zidu izbušite rupe po tim merama. **NAPOMENA:** Prilikom bušenja rupa u zidu vodite računa da burgijom ne dodirnete i oštetite mrežni kabel. Ovo može izazvati nesrećni slučaj.
3. Povežite provodnike mrežnog kabela (fazu i nulu) sa provodnicima LED brodske lampe (faza i nula) putem redne stezaljke. Ukoliko mrežni kabel sadrži i provodnik za uzemljenje (obično žuto-zelene boje), ovaj provodnik adekvatno izolujte, nije potreban.
 4. Fiksirajte brodsku lampu na zid šarafima i vratite poklopac.
 5. LED brodska lampa je spremna za upotrebu.

NAPOMENE

- Pridržavajte se ovog uputstva za upotrebu.
- Pre povezivanja, uverite da se proizvod nije ošteti u toku transporta!
- Ukoliko je proizvod oštećen, nemojte ga koristiti.
- Instalacije i popravke prepustite kvalifikovanom licu.
- Sa pažnjom se ophodite prema ovom proizvodu.
- Bilo kakva povezivanja i podešavanja radite samo dok je proizvod isključen.
- Uverite se da sistem nije pod naponom pre instalacije.
- Obavezno je korišćenje u okviru deklarisanog napona.
- Proverite električnu instalaciju pre uključivanja napona.
- Zabranjeno je prekrivati proizvod u toku rada i uključivati ga dok je u ambalaži.
- LED izvor svetlosti nije zamenljiv!
- Ne gledajte direktno u pravcu LED izvora svetlosti i ne usmeravajte svetlost na druga lica.
- LED brodska lampa nije dimabilna.
- Blago zagrevanje tokom rada je normalno. Prilikom montaže ostavite dovoljno prostora za ventilaciju.
- U slučaju bilo kakvog oštećenja odmah isključite napajanje i obratite se stručnom licu.
- LED brodsku lampu je zabranjeno rastavljati i prepravljati, zbog opasnosti od strujnog udara. Pri radu se treba pridržavati standardnih mera zaštite!
- Kvarovi prouzrokovani nestručnim, nepravilnim povezivanjem i nestručnim rukovanjem ne spadaju pod garanciju!
- LED brodsku lampu štitite od direktne toplote i sunca.
- Štitite LED brodsku lampu od fizičkih oštećenja!
- Pre čišćenja isključite LED brodsku lampu i sačekajte da se ohladi (minimum 10-15 min.)
- LED brodsku lampu štitite od ekstremnih uslova rada, direktne toplote, sunca i udara!



Tehničke karakteristike

CL300-CP07-CW

Snaga: 24W
Potrošnja: 24kWh/1000h
Napon: 175-265V~; 50/60Hz
Struja: 120mA
Temperatura svetlosti: 4000K
Jačina svetlosti: 2600lm / 360°
Radni vek: 25000h
Broj isklj/uključ.: 12500
Visina: 58mm
Dužina: 300mm
Širina: 300mm
Ugao svetlosti: 120°
CRI vrednost: 80
Dimabilnost: Ne
Vreme uključenja: <0,5sek.
IP zaštita: IP54
Energetska klasa: F
Hg: 0.0mg

CL300-SP07-CW

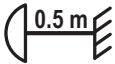
Snaga: 24W
Potrošnja: 24kWh/1000h
Napon: 175-265V~; 50/60Hz
Struja: 120mA
Temperatura svetlosti: 4000K
Jačina svetlosti: 2600lm / 360°
Radni vek: 25000h
Broj isklj/uključ.: 12500
Visina: 58mm
Dužina: 300mm
Širina: 300mm
Ugao svetlosti: 120°
CRI vrednost: 80
Dimabilnost: Ne
Vreme uključenja: <0,5sek.
IP zaštita: IP54
Energetska klasa: F
Hg: 0.0mg



Nakon isteka radnog veka ovog proizvoda, proizvod ne bacajte sa otpadom iz domaćinstva. Elektronski otpad se predaje u reciklažne centre tog tipa. Ovim postupkom štitate okolinu, vaše zdravlje i zdravlje ostalih. O reciklažnim centrima se informišite u prodavnici gde ste ovaj proizvod kupili.



LED brodska lampa nije dimabilna.



Razdaljina do najbližeg predmeta koji se osvetljava!



Za unutrašnju i spoljašnju upotrebu.



Opasnost od strujnog udara! Zabranjeno rastavljati uređaj i njegove delove prepravljati! U slučaju bilo kojeg kvara ili oštećenja, odmah isključite uređaj i obratite se stručnom licu!

Oznaka:

CL300-CP07-CW, CL300-SP07-CW

Proizvođač: Elementa d.o.o.

Zemlja porekla: Kina

Uvoznik za Srbiju: Elementa d.o.o.

Srbija, Subotica, Jovana Mikića 56

Telefon: 024/686-270

www.elementa.rs