



Uputstvo za upotrebu

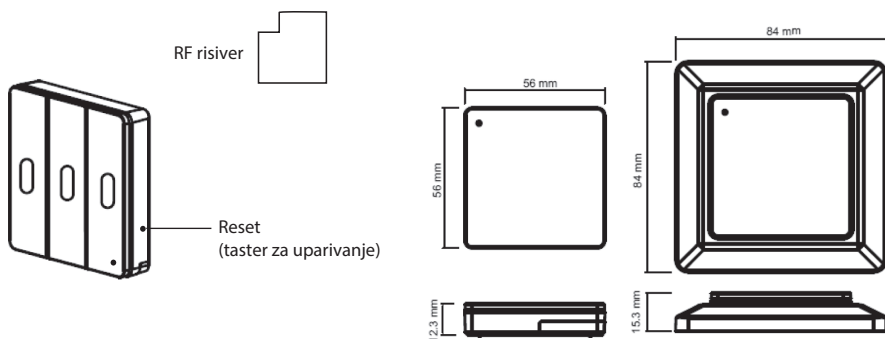
Dotadni RF daljinski upravljač za WFM module RC-PK03



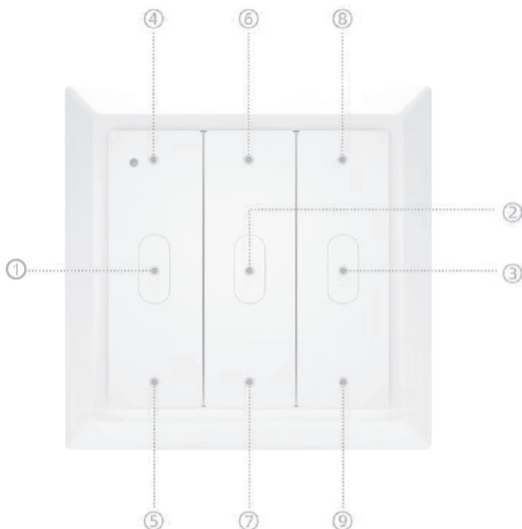
Pre upotrebe pročitajte uputstvo i sačuvajte ga. Originalno uputstvo je pisano na engleskom jeziku. Ovaj uređaj nije predviđen za upotrebu licima sa smanjenom mentalnom ili psihofizičkom mogućnošću, odnosno neiskusnim licima uključujući i decu, deca starija od 8 godina smeju da rukuju ovim uređajem samo u prisustvu odrasle osobe ili da su upućena u bezbedno rukovanje i svesna su svih opasnosti pri radu. Deca se ne smeju igrati sa ovim proizvodom. Korisničko održavanje i čišćenje ovog proizvoda deca smeju da vrše samo u prisustvu odrasle osobe. Nakon raspakivanja uverite se da se proizvod slučajno nije ošteti u toku transporta. Decu držite dalje od ambalaže ako ona sadrži opasne predmete za decu kao što su folije itd.!

OSOBINE

Pored aplikacije "Tuya/Smart life" proširite funkcije Vašeg modul-prekidača sa RF daljinskim upravljačem sa 6 tastera. Kako bi još komfornije upravljali modulom uključite/isključite kanale posebno ili sve odjednom pomoću daljinskog upravljača.



Izgled pravilnog postavljanja RF risivera na Wi-Fi modul
(modul se kupuje zasebno).



- 1, 2, 3 – Odabir zona
- 4, 5 – Uključivanje/isključivanje
- 6, 7 – Uključivanje/isključivanje za drugi izlaz
- 8, 9 – Uključivanje/isključivanje svih izlaza istovremeno

NAPOMENE

Pre prve upotrebe pažljivo pročitajte ovo uputstvo i sačuvajte ga za kasniju upotrebu! • Uređaj štiti od prašine, pare, tečnosti, vlage, smrzavanja i prevelike toplote odnosno direktnog sunca! • Uređaj štiti od prskajuće vode, i nemojte ga postavljati u blizinu predmeta sa tečnostima! • Ne postavljajte ništa u blizinu uređaja sa otvorenim plamenom (sveća itd.)! • Dozvoljena za upotrebu samo u privatne svrhe, nije za profesionalnu upotrebu! • Zamenu baterije sme da radi samo odrasla osoba! • Prilikom zamene baterija, obratite pažnju na polaritete! • Baterije koje se postavljaju, treba da su istog tipa i stanja! • Nakon zamene baterija, fiksirajte poklopac! • Ukoliko duže vreme ne koristite uređaj, izvadite baterije! • Praznu bateriju odmah izvadite iz uređaja! • Pažnja! Nepropisno postavljanje baterija može da prouzrokuje eksplozije! Prilikom zamene baterije koristite identične originalu! • Baterije ne izlagajte toploti i direktnom suncu! Baterije je zabranjeno rastaviti, baciti u vatru ili ih kratko spojati! • Nepunjive baterije je zabranjeno puniti! Opasnost od eksplozije! Umesto baterija ne koristite akumulatore pošto im se napon i kapacitet znatno razlikuju od baterija! • Nemojte direktno da varite ili lemite ništa na baterije! • Nekorištene baterije skladištite u originalnoj ambalaži, držite ih dalje od metalnih predmeta. Već otpakovane baterije ne mešajte! • U hladnim uslovima rada samnjuje se kapacitet baterija i moguća je potreba češće zamene! • Zbog konstantnih usavršavanja karakteristika i dizajna promene su moguće i bez predhodne najave. • Za eventualne štamparske greške ne odgovaramo i unapred se izvinjavamo. • Aktualno uputstvo za upotrebu možete pronaći na adresi www.elementa.rs.

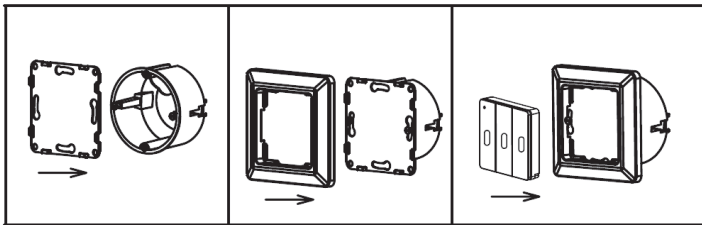
NAPOMENA

UPOZORENJE! NEPRAVILNA ZAMENA BATERIJE MOŽE DOVESTI DO EKSPLOZIJE! BATERIJA SE SME ZAMENITI ISKLJUČIVO BATERIJOM ISTOG TIPA I ZAMENSKOG TIPA! NE IZLAŽITE BATERIJU DIREKTNOM SUNČEVOJ SVETLOSTI I NE BACAJTE JE U VATRU! UKOLIKO PRIMETITE DA JE BILO KAKVA TEČNOST ISCURELA IZ BATERIJE, OBUČITE ZAŠTITNE RUKAVICE I SUVOM KRUPOM OČISTITE LEŽIŠTE BATERIJE! DRŽITE BATERIJE VAN DOMAŠAJA DECE! ZABRANJENO JE OTVARATI, PALITI, KRATKO SPAJATI I PUNITI BATERIJU! OPASNOST OD EKSPLOZIJE!

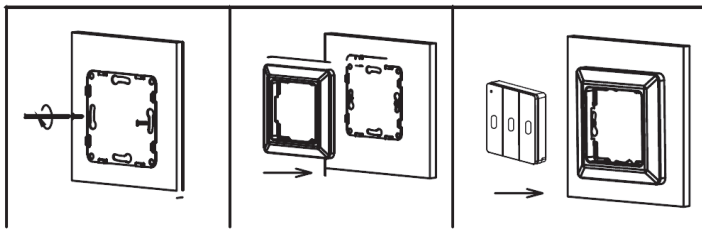
OVAJ DALJINSKI UPRAVLJAČ NIJE IGRAČKA, NE DAVATI DECI DA SE IGRAJU SA NJIM!

OVAJ PROIZVOD IMA DUGMASTU BATERIJU. BATERIJA SE NE SME PROGUTATI, OPASNOST OD HEMIJSKIH OPEKOTINA! U SLUČAJU DA SE PROGUTA, PROUZROKOVAĆE SNAŽNE UNUTRAŠNJE OPEKOTINE PA ČAK I SMRT! DRŽITE I NOVE I KORIŠTENE BATERIJE VAN DOMAŠAJA DECE! UKOLIKO POKLOPAC BATERIJE NE MOŽE DOBRO DA SE ZATVORI, NEMOJTE KORISTITI PROIZVOD I DRŽITE GA VAN DOMAŠAJA DECE. UKOLIKO MISLITE DA JE BATERIJA PROGURANA ILI DA JE NA BILO KOJI NAČIN ZAVRŠILA U TELU, ISTOG MOMENTA POTRAŽITE LEKARSKU POMOĆ.

Način instalacije br. 1.



Način instalacije br. 2.



NAPAJANJE, PUŠTANJE U RAD

Izvadite izolacionu trakicu ako se ona nalazi iznad baterije. Montirajte držač na zid i pomoću skrivenog magneta koji se nalazi u prekidaču postavite isti u držač. U setu se nalazi jedan RF prijemnik koji treba da se ubode u modul-prekidač na njegovo predviđeno mesto i nakon toga može da se upari sa RF daljincem. Prilikom postavljanja RF risivera u modul obavezno isključite napajanje! Ako se u toku rada se smanjuje domet, potrebno je zameniti bateriju. Nakon zamene baterija nije potrebno ponovno podešavanje koda.

ZONA

Grupa Wi-Fi modula koja radi istovremeno/identično na komandu daljinskog upravljača.

Pomoću daljinskog upravljača postoji mogućnost da se kontrolišu 3 posebne zone. Moguće je dodati / koristiti više Wi-Fi modula u istoj zoni. U slučaju da projekat zahteva izgradnju posebnih zona ili se zone razlikuju (koriste se različiti moduli različitih funkcija npr. Zona 1-wifi modul-prekidač, zona 2-modul za roletne itd.), tada je potrebno da se Wi-Fi moduli grupišu po zonama. Grupisanje više Wi-Fi modula na istu zonu se vrši tako da se svaki Wi-Fi modul koji je predviđen za rad u istoj zoni stavlja se pod napon i izabere se dugme željene zone(1, 2 ili 3) na daljinskom upravljaču i nakon toga možete da započnete sa uparivanjem.

Kontrola svih zona istovremeno nije moguća.

UPARIVANJE

1. Uključite prekidač-modul sa kojim želite da uparite daljinski upravljač.

2. U roku od 10 sekundi nakon što ste uključili modul, pomoću iglice koja se nalazi u setu, na daljinskom upravljaču pritisnite i pridržite taster "Reset" 5 sekundi. Ako na prekidač-modulu RF risiver trepti dva puta znači da je uparivanje uspešno (ako se koriste zone prvo pritisnite zonu na koju želite da uparite wifi modul i zatim taster „Reset“ za uparivanje).

3. Ako više prekidač-modula želite da povežete sa daljinskim upravljačem, ponovite korake 1 i 2. Ili možete upariti više modul-prekidača istovremeno. Jedan daljinski upravljač može povezati sa bezbroj modul-prekidača, ali jedan modul-prekidač može da se poveže sa maks. 3 daljinska upravljača.

4. Kada ste završili uparivanje, na daljinskom upravljaču kratko pritisnite taster "ON" kako biste uključili modul-prekidač.

BRISANJE KODOVA (RESET)

Briše se dodeljeni upareni kod između daljinskog upravljača i RF risivera koji je postavljen u modul. RF risiver se vraća na fabričko stanje. Uključite Wifi modul i u roku od 10 sek. pritisnite taster „Reset“ 5 puta zaredom. Povezana sijalica će da zatrepti 5 puta što znači da je brisanje koda uspešno. Potrebno je ponovo uparivanje jer neće više reagovati na komandu daljinskog upravljača.

TEHNIČKI PODACI

Princip rada: RF daljinski upravljač

Domet: do 30 m na otvorenom

Napajanje: 1x 3V CR2032, u sklopu

Dimenzije: 56x56x12 mm

Oznaka: RC-PK03

Proizvođač: Elementa d.o.o.

Zemlja porekla: Kina

Uvoznik za Srbiju: Elementa d.o.o.

Srbija, Subotica, Jovana Mikića 56

Telefon: 024/686-270

www.elementa.rs



Nakon isteka radnog veka ovog proizvoda, proizvod ne bacajte sa otpadom iz domaćinstva. Elektronski otpad se predaje u reciklažne centre tog tipa. Ovim postupkom štitite okolinu, vaše zdravlje i zdravlje ostalih. O reciklažnim centrima se informišite u prodavnici gde ste ovaj proizvod kupili.